

NOUVEAU

TRANSIT CUSTOM



PROTM



Découvrez le Nouveau Transit Custom.
C'est l'utilitaire qui est bien plus qu'un utilitaire. C'est votre partenaire fiable. Le véhicule qui s'adapte sans effort. Et il est plein d'idées brillantes qui rendent votre journée de travail plus efficace et plus agréable.

LA MEILLEURE FAÇON DE CONDUIRE LE NOUVEAU FORD TRANSIT CUSTOM

1 EXPLORER

2 CHOISIR

3 PERSONNALISER

4 CARACTÉRISTIQUES

5 EXPÉRIENCE CLIENT

Le véhicule illustré est équipé d'accessoires.

Gauche : Fourgon Transit Custom Limited L1 H1 en peinture métallisée Bleu Azur (en option), avec jantes alliage 17" 6 x 2 branches Gris Carbone (en option).

A droite : Fourgon Transit Custom Limited L2 H1 en peinture métallisée Rouge Artisan (en option), avec crochet d'attelage remorque fixe (en option et accessoire).



1 EXPLORER

VOTRE PROCHAINE GRANDE DÉCISION PROFESSIONNELLE

Tout sur le nouveau Transit Custom est superbement conçu. Sa silhouette moderne et raffinée laissera une impression immédiate et durable à vos clients et collègues. Sa hauteur totale réduite de 50 mm en fait un véhicule parfaitement taillé pour toutes les missions et rend sa conduite encore plus agréable. Il est aussi très astucieux. Des systèmes de sécurité intelligents à la connectivité, et aux services télématiques associés, tout a été conçu pour faciliter son utilisation. Tout cela pour vous permettre de vous concentrer sur la journée à venir.

Fourgon Transit Custom Limited L1 H1 en peinture opaque Blanc Glacier (de série), avec jantes alliage 17" 6 x 2 branches Gris Carbone (en option).



ASTUCIEUX. PAS COMPLIQUÉ

Le nouveau Transit Custom a été conçu pour que vous vous sentiez comme à la maison lorsque vous n'y êtes pas. L'ouverture des portes mains-libres (Keyless entry) vous évite d'avoir à fouiller vos poches ou votre sac lorsque vous approchez du véhicule. Particulièrement utile, un mug de café à la main ! Et le démarrage sans clé (Keyless Start) simplifie encore davantage chaque départ.

À l'intérieur, des éléments de design astucieux sont associés à des textiles haut de gamme pour créer une atmosphère agréable pour vos déplacements. Et tout est exactement à sa place : à portée de main et facile à utiliser via l'écran tactile 13" ou avec la commande vocale.

Le système SYNC 4 de dernière génération (de série sur toutes les finitions) fournit des informations essentielles sur le véhicule, ainsi que l'accès aux commandes de nombreuses fonctions, et vous permet de profiter de vos divertissements préférés. De plus, vous pouvez facilement connecter sans fil votre smartphone Apple ou Android.

*Le label AGR (Aktion Gesunder Rücken = Campagne pour ménager votre dos) est certifié et recommandé par deux associations allemandes spécialisées dans la prévention contre le mal de dos (Association Forum Healthy Back – Better Living et Federal Association of German Back Schools). Plus d'informations : AGR e.V., Stader Str. 6, D - 27432 Bremervörde, Tél. : + 49 4761/926 35 80.

Fourgon Transit Custom Limited L1 H1 avec garnissage Barlo noir Onyx (de série), avec Ford SYNC 4 (de série).



L'écran tactile 13" comporte une panoplie d'outils de connectivité incluant navigation, modes de conduite du véhicule et options de divertissement.

Le tableau de bord simplifié facilite l'utilisation des nombreuses fonctionnalités du véhicule, comme la climatisation.

Les sièges avant ergonomiques labellisés AGR* sont spécialement conçus pour préserver votre dos et offrent un confort optimal lors des longs trajets.

1 EXPLORER

DE L'ESPACE À LA MESURE DE VOS AMBITIONS

Développé sur une toute nouvelle plateforme, votre Transit Custom offre des proportions améliorées et impressionnantes, ainsi qu'un style expressif. Une façon de vous rendre la vie un peu plus facile.

La hauteur de seuil réduite facilite l'accès et la descente du conducteur et des passagers. Le frein de stationnement électrique (EPB) et la commande de la boîte de vitesse automatique au volant facilitent, quant à eux, la circulation à bord.

Entrer et sortir d'un garage, à la maison ou au dépôt, est maintenant encore plus facile grâce à une hauteur totale inférieure à deux mètres, réduite de 50 mm par rapport à la génération précédente.

Et une fois que vous êtes à l'intérieur, il est temps de profiter de votre voyage. La nouvelle position de conduite du Transit Custom est semblable à celle d'une voiture, tout en maintenant d'excellents niveaux de visibilité.

Le véhicule illustré est équipé d'accessoires.

Fourgon Transit Custom Limited L1 H1 en peinture spéciale Gris Matter (en option), avec jantes alliage 17" 6 x 2 branches Gris Carbone (en option).



CONSTRUIT POUR RELEVER DE GRANDS DÉFIS

Pour vous aider à garder le contrôle dans les conditions de conduite les plus délicates et imprévisibles, le Transit Custom est maintenant disponible avec une transmission intégrale. Elle procure une meilleure adhérence et permet de conduire avec sérénité quel que soit l'état de la route et sur les terrains difficiles, meubles ou glissants. Disponible avec un choix de moteurs diesel raffinés - l'économique 136 ch ou le plus puissant 170 ch - couplés à une boîte automatique 8 vitesses, pour répondre aux besoins de votre entreprise.



Nouvelle transmission automatique à 8 vitesses

Fournit la puissance avec une plus grande fluidité sur toute la plage de régime, permettant d'optimiser la consommation quotidienne et de répondre aux plus fortes sollicitations en cas de besoin.

Crochet d'attelage fixe ou amovible

Idéal pour le remorquage d'engins volumineux jusqu'à 2,5 tonnes (max.)*, le crochet d'attelage en option est conçu pour être entièrement compatible avec le système électrique du véhicule.

*Même lors du remorquage, la masse brute de l'ensemble routier (PTRR) ne doit pas être dépassée. Le véhicule illustré est équipé d'accessoires.

Fourgon Transit Custom Limited L1 H1 en peinture métallisée Gris Lunaire (en option), avec jantes alliage 17" 6 x 2 branches Gris Carbone (en option).



1 EXPLORER

SÉRIEUX AVEC LA SÉCURITÉ

Ford sait que votre fourgon est votre outil de travail. C'est pourquoi nous avons mis en place plusieurs systèmes qui, lorsqu'ils sont activés, vous avertissent si le véhicule est menacé ou s'il n'est plus là où il devrait être.

Les alertes de soulèvement* détectent si le véhicule a été soulevé avec un cric ou soulevé alors que le contact est coupé.

Les alertes d'impact* vous avertissent si le véhicule a reçu un impact détectable alors qu'il se trouvait garé ou au dépôt.

Les alertes d'emplacement incohérent* surveillent les modifications d'emplacement entre la dernière coupure du contact et le redémarrage.

Les alertes de sécurité** vous avertissent si une porte a été ouverte alors qu'elle n'aurait pas dû l'être.

Une gamme de solutions et de packs de sécurité en option est également disponible, y compris des poignées auto-verrouillables "slamhandle", des serrures de portes à crochet, ainsi que des verrous blindés ou des serrures anti-crochetage.

*Nécessite un abonnement Ford Telematics.
**Disponible avec FordPass Pro et FordPass.

LA PUISSANCE DU DIESEL

De la puissance et du couple jusqu'aux économies de carburant et au raffinement, chaque moteur Ford EcoBlue diesel a été optimisé pour répondre à vos besoins les plus stricts et respecter les normes d'émissions Euro 6.2. Une gamme de technologies permettant d'économiser le carburant, incluant* des pneus à faible résistance au roulement et une nouvelle transmission automatique à 8 vitesses, aident à offrir une efficacité plus grande que jamais.

*Certains des équipements présentés ci-dessus sont des options payantes et peuvent ne pas être disponibles sur tous les modèles. Veuillez vous reporter aux tableaux de caractéristiques ou consulter votre concessionnaire de véhicules utilitaires Ford pour plus d'informations.

**Valeurs WLTP. Pour en savoir plus, consultez la section Consommation et performances.

Note Pour plus d'informations concernant les consommations de carburant et les émissions, veuillez vous reporter à la section Caractéristiques.

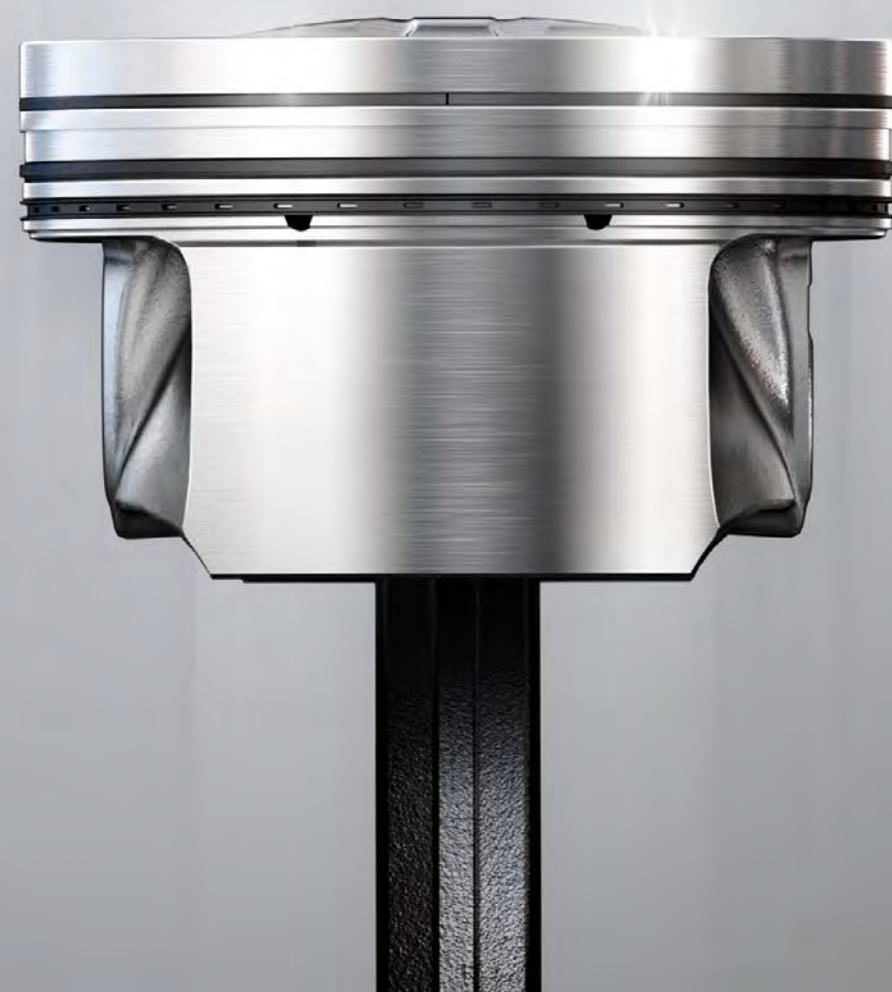
EFFICACE

Moteur diesel 2.0L Ford EcoBlue 110 ch

Offrant une économie de carburant exceptionnelle (à partir de 6,9 l/100 km en cycle mixte WLTP) avec une excellente expérience de conduite, sans compromis sur la capacité de charge utile.



110 ch, 81 kW, 310 Nm
À partir de 183 g/km**



POLYVALENT

Moteur diesel 2.0L Ford EcoBlue 136 ch

Parfait équilibre entre puissance et couple supplémentaires permettant un poids total roulant autorisé (PTRA) accru jusqu'à 5,7 tonnes, sans compromettre les émissions.



136 ch, 100 kW, 360 Nm
À partir de 183 g/km**



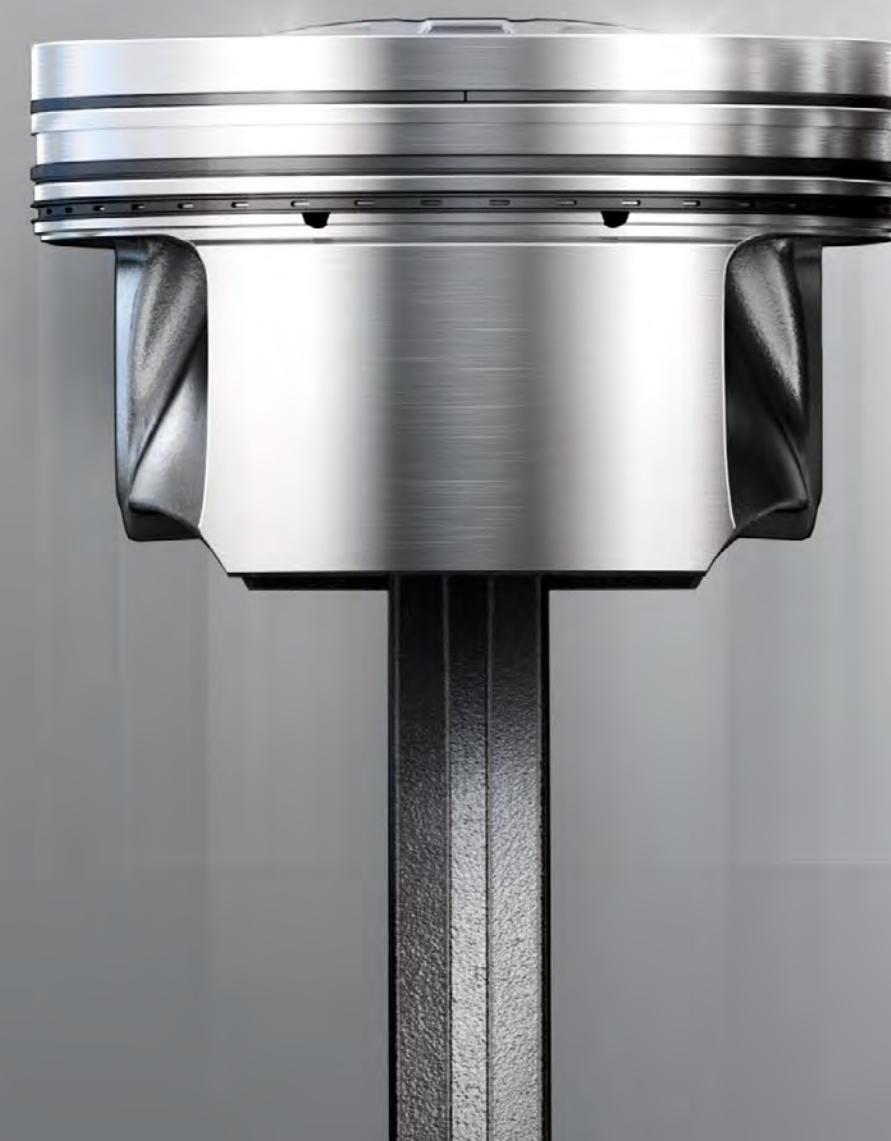
AFFIRMÉ

Moteur diesel 2.0L Ford EcoBlue 150 ch

Idéal en situation de conduite régulière à pleine charge ou de remorquage, tout en bénéficiant d'une économie optimisée. (Boîte manuelle uniquement)



150 ch, 110 kW, 360 Nm
À partir de 185 g/km**



PUISSANT

Moteur diesel 2.0L Ford EcoBlue 170 ch

Le moteur le plus puissant de la gamme. Son tempérament le rend idéal pour déplacer et remorquer de lourdes charges, tout en offrant un excellent rendement et une consommation de carburant maîtrisée. (Boîte automatique uniquement)



170 ch, 125 kW, 390 Nm
À partir de 198 g/km**



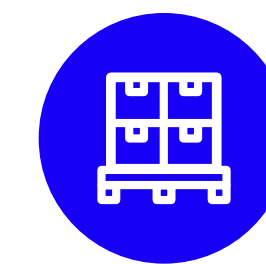
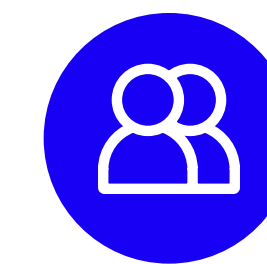
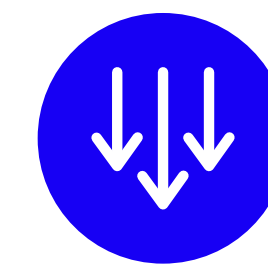
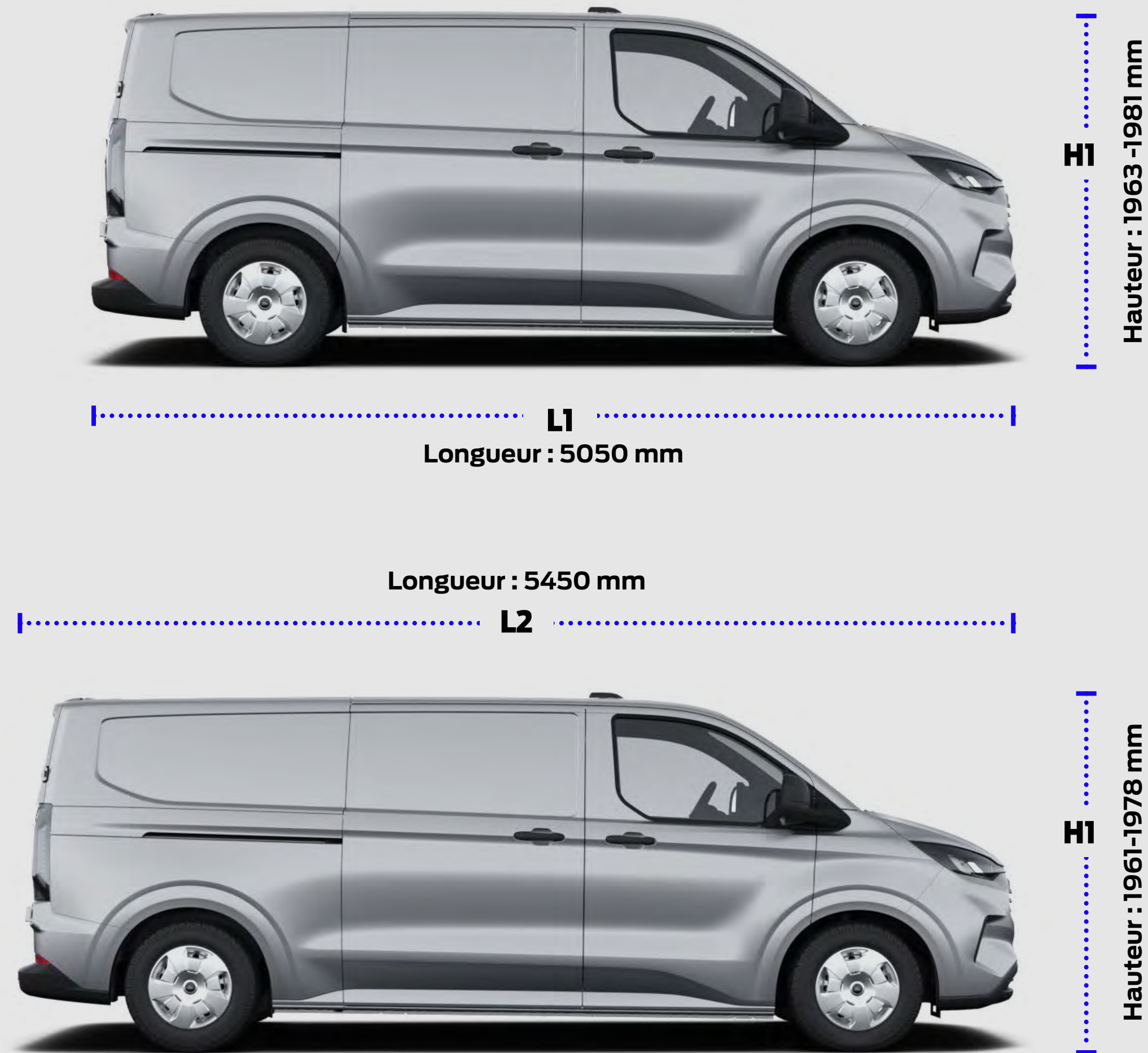
1 EXPLORER

VOLUME ET CAPACITÉ DE CHARGEMENT

Le Transit Custom fourgon est disponible avec une large gamme de configurations pour répondre à vos besoins de transport de marchandises. Que vous passiez la majeure partie de votre temps à conduire en ville ou à voyager d'un site à l'autre, une gamme de packs de sièges, d'empattements et de capacités de charge utile permettent de couvrir idéalement toutes les situations.

Offrant entre 5,8 m³ (L1 H1) et jusqu'à 9 m³ (L2 H2)** d'espace dans la zone de chargement, vous pouvez transporter confortablement jusqu'à trois Europalettes* dans les variantes L1, et quatre Europalettes dans les variantes L2.

*Une Europalette standard mesure 1 200 mm x 800 mm x 144 mm.
**Disponible au 2ème semestre 2024.



	PTC*	CHARGE UTILE*	VOLUME	PLACES	PALETTES
L1 H1	3225 KG	1407 KG	5.8M³	2-3	3
L2 H1	3225 KG	1361 KG	6.8M³	2-3	4

*Valeurs maximales pour fourgons 320.

1 EXPLORER

MODES DE CONDUITE SÉLECTIONNABLES

Vous avez le choix entre trois modes de conduite dont Normal, Eco et Faible adhérence. Selon la sélection, le système ajuste différents paramètres, y compris la réponse de l'accélérateur, pour faciliter la conduite dans certaines conditions.



FREIN DE STATIONNEMENT ÉLECTRIQUE

Tout comme un véhicule haut de gamme, un simple bouton au tableau de bord vous permet d'appliquer sans effort le frein de stationnement. Idéal dans les espaces exigus. De plus, le frein de stationnement électrique libère plus d'espace, permettant de vous déplacer plus facilement dans l'habitacle.



OUVERTURE MAINS-LIBRES (KEYLESS ENTRY)

Le Transit Custom vous facilite la vie. Lorsque vous vous en approchez, le système Ford KeyFree détecte la présence de votre clé, même si celle-ci se trouve dans votre poche ou votre sac, et déverrouille toutes les portes. Idéal un mug de café à la main ! (De série sur Limited, en option sur les autres finitions)



1 EXPLORER

DÉMARRAGE SANS CLÉ (KEYLESS START)

Lorsque vous prenez place dans le véhicule, pas besoin de clé de contact. Appuyez simplement sur l'embrayage (ou sur le frein avec la boîte auto), appuyez sur le bouton de démarrage Ford Power et vous êtes prêt à partir. (De série)



PHARES LED

Le Transit Custom impressionne sous tous les angles, et plus encore de face. Les phares LED offrent l'assurance supplémentaire des phares automatiques pour fournir un excellent éclairage dans toutes les conditions. Les feux de jour à LED ajoutent quant à eux du dynamisme à la silhouette.

CLIMATISATION AUTOMATIQUE BI-ZONE

Le conducteur et le passager avant peuvent régler la température selon leur préférence, ce qui contribue à garantir le confort de chacun.



1 EXPLORER

SYNC 4

Nouveau sur Transit Custom, SYNC 4 se connecte intuitivement à votre univers grâce à un impressionnant écran tactile de 13". Apple CarPlay et Android Auto sans fil* vous donnent un accès simplifié à votre musique, navigation GPS ainsi qu'à certaines de vos applications préférées. Le système peut être facilement contrôlé à la main ou via la commande vocale mains-libres, vous permettant de dicter des SMS en toute sécurité ou de converser avec vos collègues, votre famille ou vos amis.

La navigation connectée† (abonnement facultatif et gratuit pour les 12 premiers mois**) vous permet de planifier votre voyage plus efficacement en fournissant des mises à jour en temps réel sur la circulation, des informations météorologiques, sur les stations service et le prix des carburants, ainsi que la disponibilité du stationnement à votre destination.

Les mises à jour Ford Power-Up permettent aux systèmes de votre véhicule d'évoluer en mettant à niveau le logiciel à distance, améliorant ainsi les fonctionnalités sans interrompre votre journée de travail.

Note La navigation est disponible en option avec une sélection de packs d'aide à la conduite sur tous les véhicules avec SYNC 4.

Note Les fonctionnalités d'intégration de smartphones avec SYNC 4 ne sont disponibles qu'avec un iPhone 5/Android 5.0 (Lollipop) ou versions supérieures. Certaines fonctions SYNC 4 nécessitent une connexion, impliquant des frais de données mobiles.

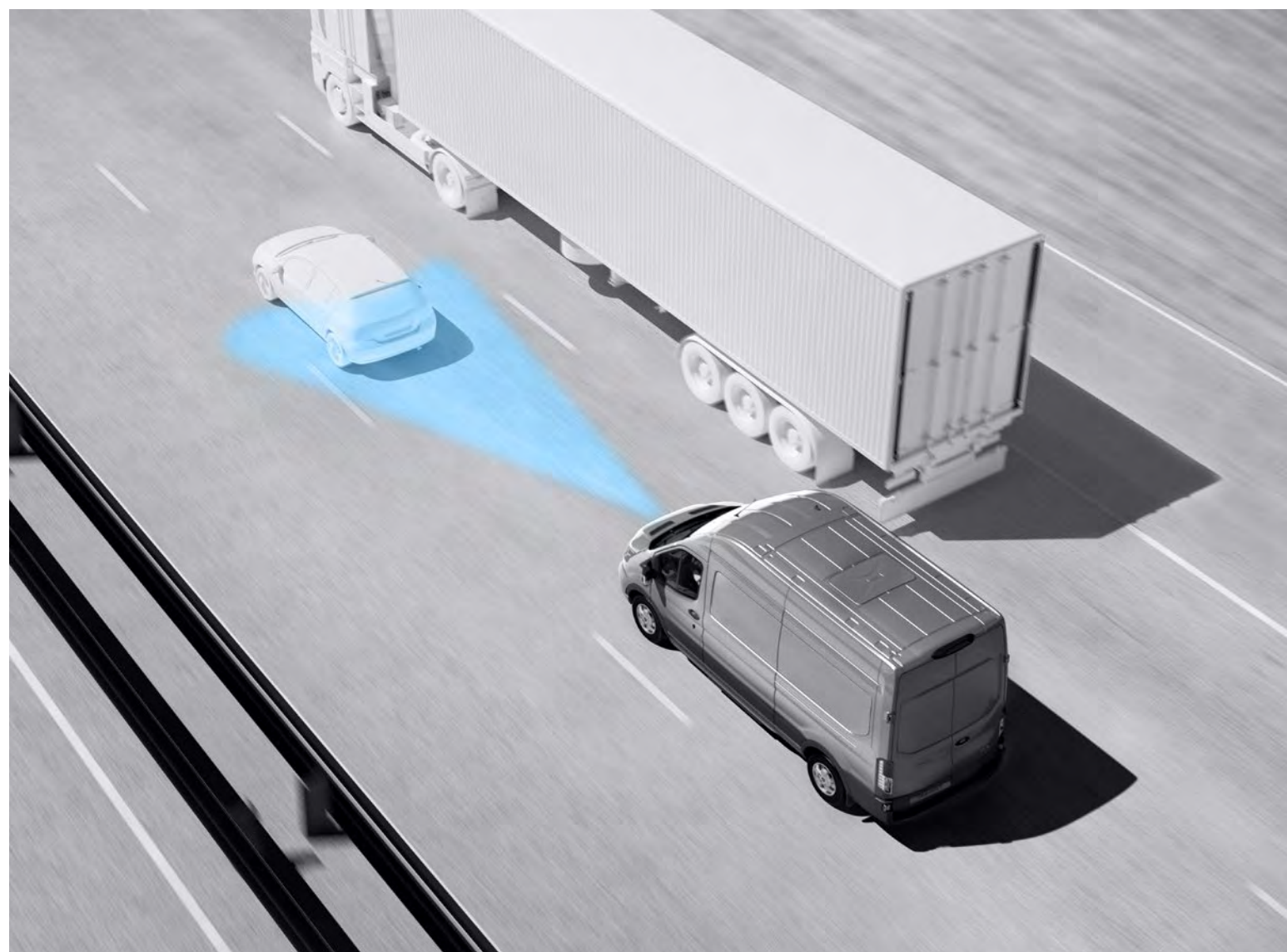
*Restez concentré(e) sur la route. Utilisez les systèmes à commande vocale dans la mesure du possible ; n'utilisez pas d'appareils portables tout en conduisant. Certaines fonctions peuvent être bloquées lorsque le véhicule est en prise. Toutes les fonctions ne sont pas compatibles avec tous les téléphones.

†Après la période d'essai initiale de 12 mois de la navigation connectée, des frais d'abonnement sont nécessaires pour continuer à bénéficier des fonctions connectées. La navigation connectée utilise des données du véhicule connecté (telles que les données de conduite et de localisation) partagées via FordPass Connect. Le partage de données avec Ford peut être géré via les paramètres du véhicule, mais cela peut affecter la disponibilité des services.

**À compter de la date de début de la garantie.

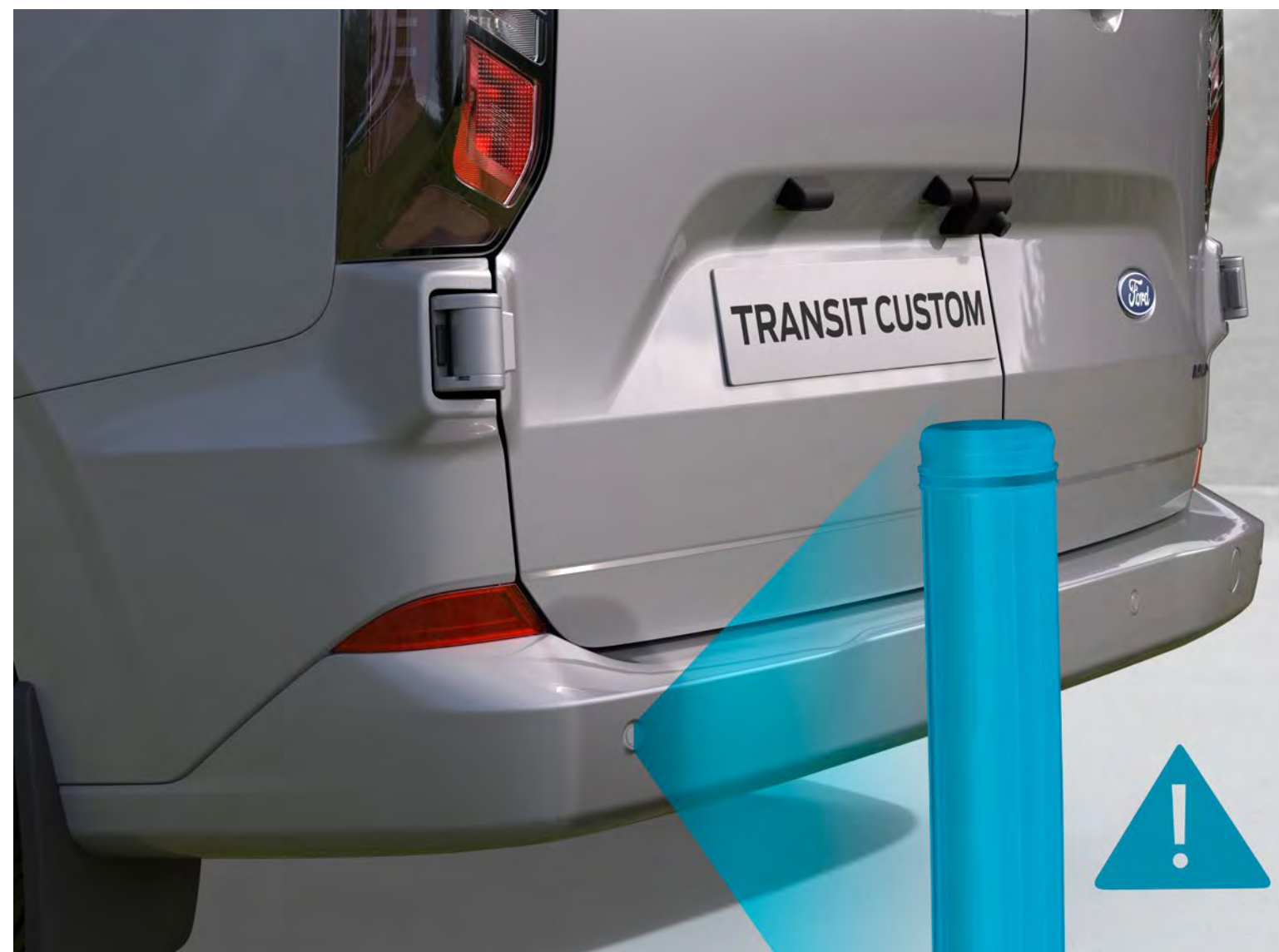


Fourgon Transit Custom Limited L1 H1.



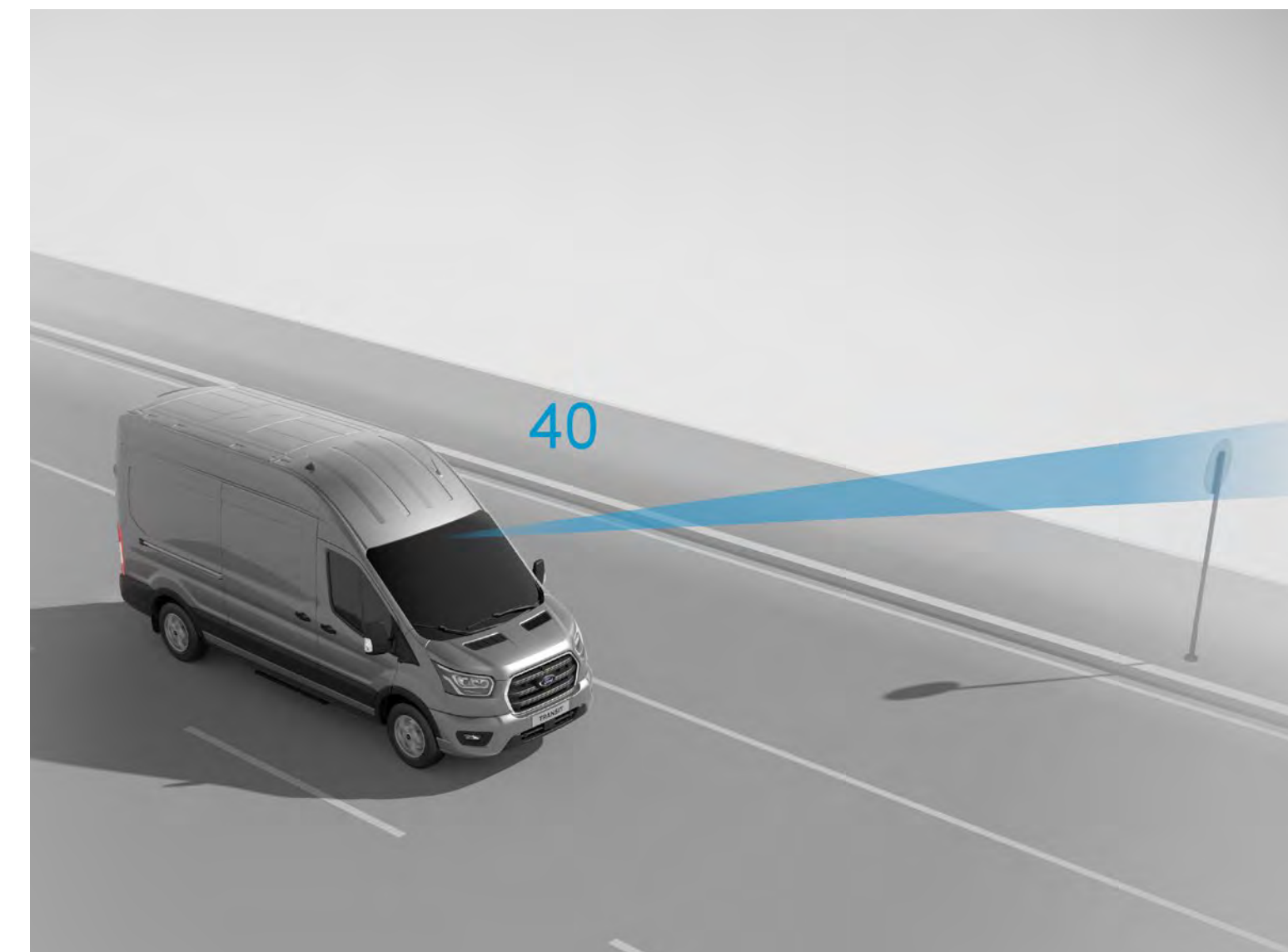
RÉGULATEUR DE VITESSE ADAPTATIF INTELLIGENT⁰¹⁾

En utilisant les informations de navigation GPS combinées à la reconnaissance des panneaux de signalisation⁰¹⁾, le système est en mesure d'identifier la limitation de vitesse en vigueur. Il peut ensuite régler automatiquement la vitesse de votre véhicule pour vous maintenir dans la limite détectée, tout en maintenant une distance prédéfinie avec le véhicule qui vous précède. (Option)



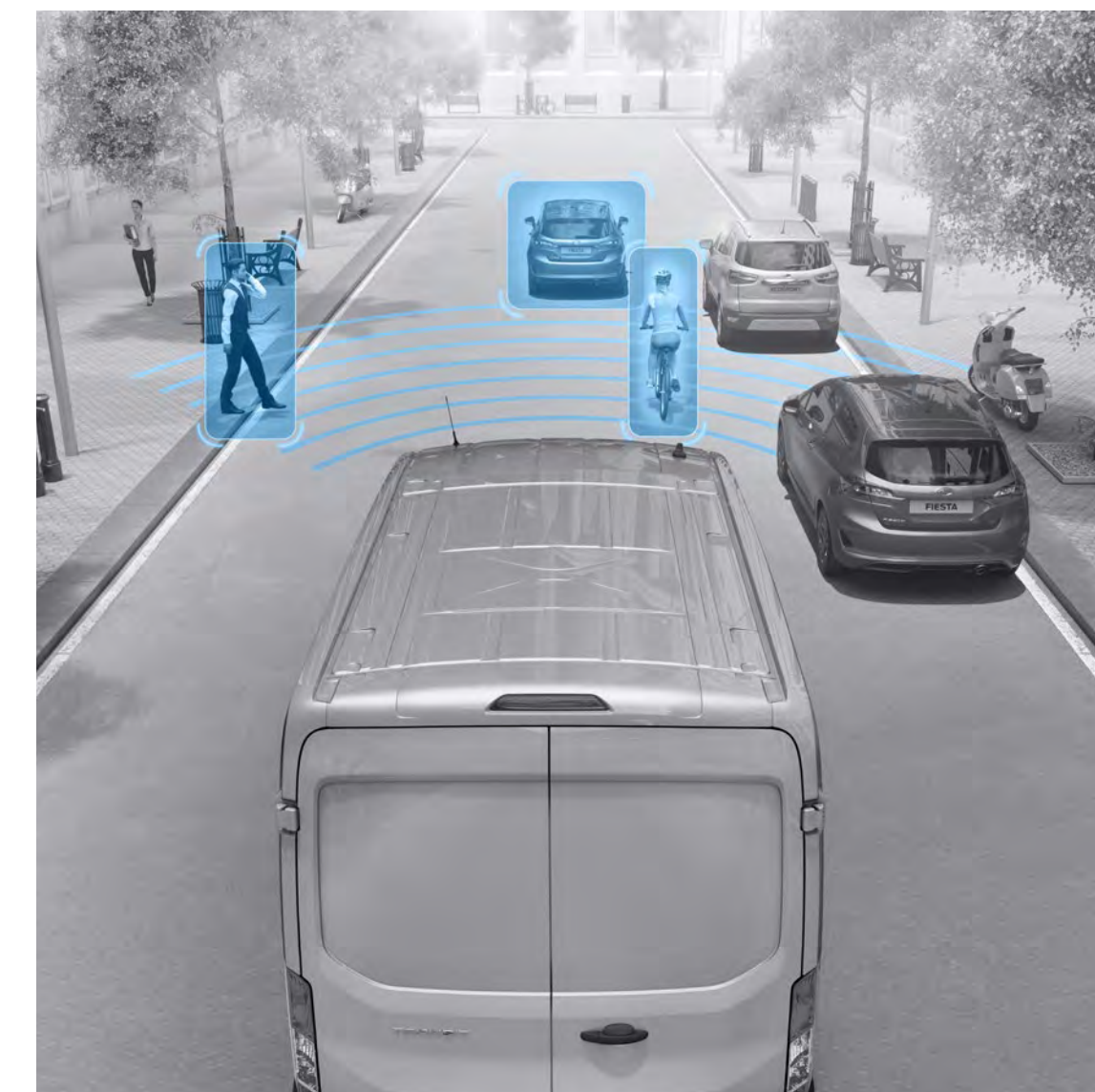
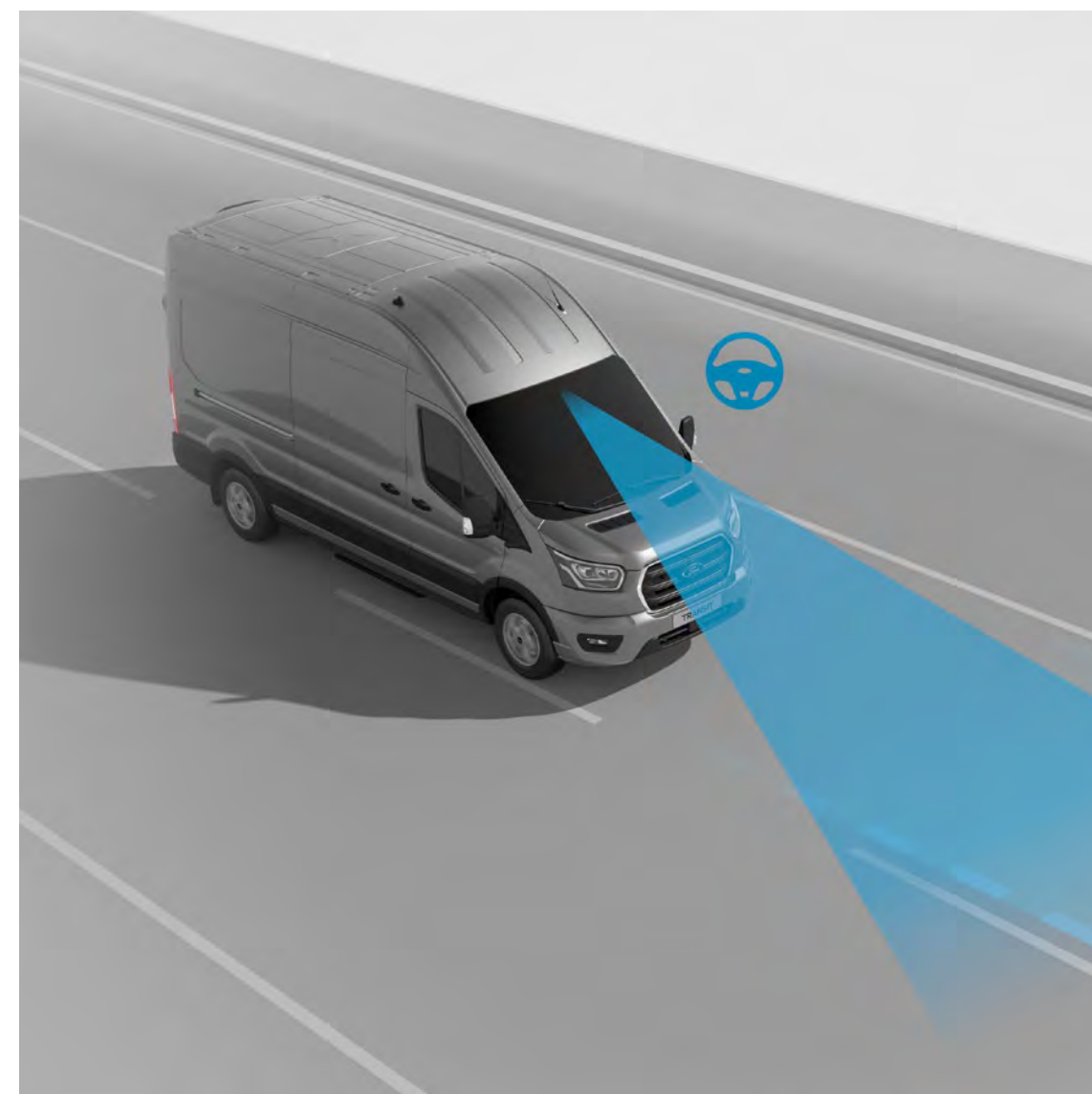
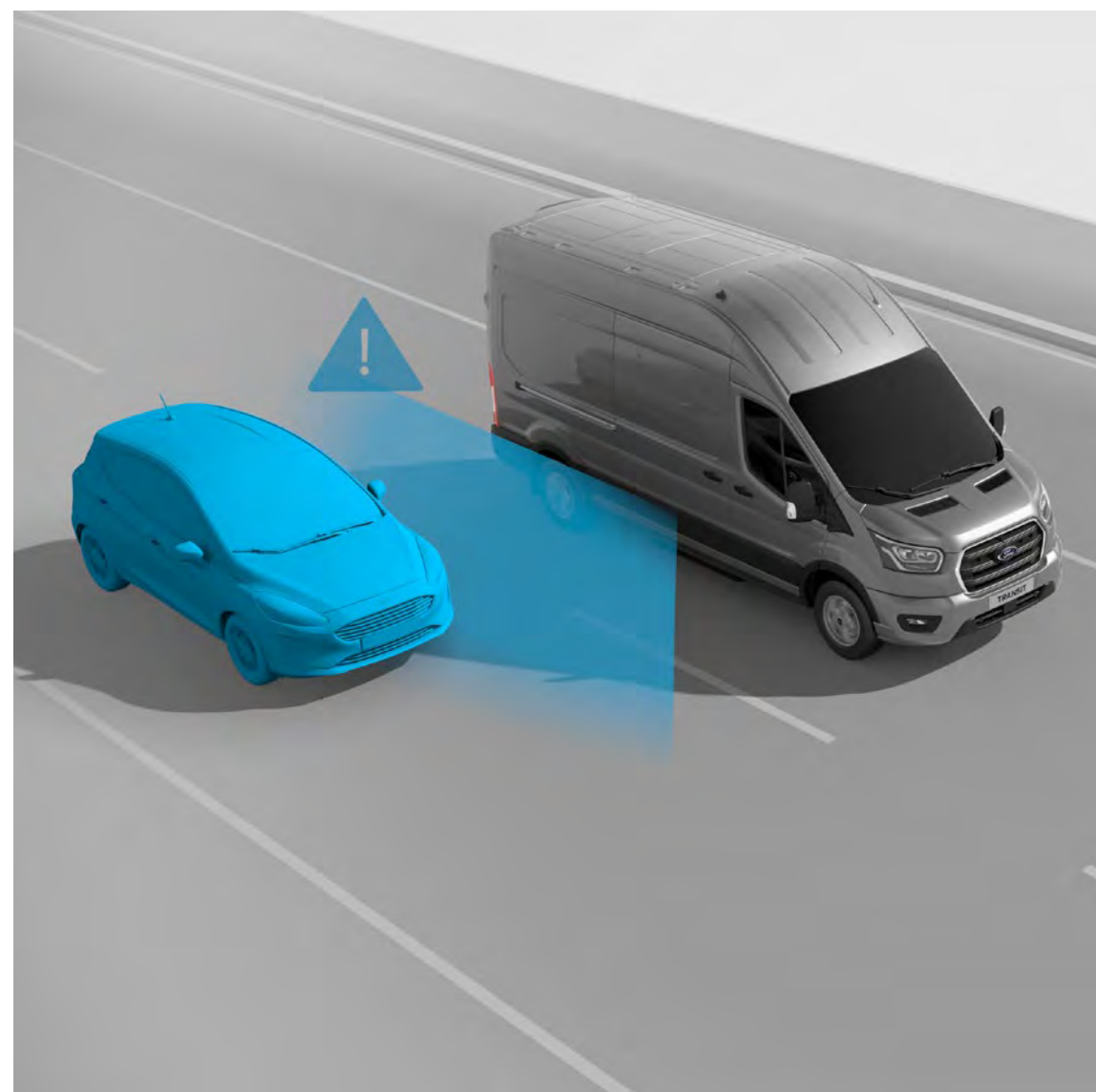
CAPTEURS D'AIDE AU STATIONNEMENT ARRIÈRE⁰¹⁾

Le Transit Custom est un beau véhicule, et nous voulons vous aider à le garder intact. Les aides au stationnement arrière vous permettent d'évaluer la distance entre votre véhicule et les obstacles. Et lorsque les capteurs détectent un objet, un avertissement sonore est activé, qui devient de plus en plus fort à mesure que vous vous rapprochez. (De série)



RECONNAISSANCE DES PANNEAUX DE SIGNALISATION⁰¹⁾

Qu'ils soient situés au bord ou au-dessus de la route, permanents ou temporaires, tous les panneaux sont détectés par le système de reconnaissance des panneaux de signalisation⁰¹⁾. Une icône de ces panneaux de limite de vitesse ou d'interdiction de dépassement apparaît sur le combiné d'instrumentation et change à chaque fois que vous entrez dans une nouvelle limitation, vous gardant pleinement informé(e) à chaque trajet. (De série)



CONTRÔLE DYNAMIQUE DE LA TRAJECTOIRE (ESC)⁰²⁾

Ce système détecte tout écart du véhicule par rapport à la trajectoire choisie et régule automatiquement le freinage et la puissance du moteur pour vous permettre de rester sur la bonne trajectoire. Le contrôle de traction⁰²⁾ aide également à éliminer le patinage excessif des roues pour optimiser l'adhérence. (De série)

SYSTÈME DE SURVEILLANCE DES ANGLES MORTS (BLIS)⁰²⁾

Lorsque vous entamez une manœuvre et qu'un véhicule entre dans votre angle mort ou s'y trouve, le système applique une résistance dans le volant pour vous maintenir dans votre voie. (Option)

SYSTÈME D'AIDE AU MAINTIEN DANS LA VOIE⁰²⁾

Lorsque vous approchez des marquages au sol sans utiliser le clignotant, un avertissement est transmis au moyen de vibrations dans le volant, et si vous ne réagissez pas, l'aide au maintien dans la voie⁰²⁾ applique une résistance dans le volant pour vous maintenir dans votre voie. (De série)

AIDE AU FREINAGE D'URGENCE AUX INTERSECTIONS⁰²⁾

Ce système utilise la technologie de caméra et de capteur radar de l'assistance pré-collision avec freinage automatique d'urgence pour détecter le trafic venant en sens inverse lorsque vous tournez à gauche. S'il y a un risque de collision avec un véhicule venant en sens inverse ou un piéton qui passe, le véhicule peut alerter le conducteur et freiner automatiquement. (De série)

1 EXPLORER

FORD TELEMATICS ESSENTIALS

Ford Telematics Essentials[‡] est un outil de gestion de flotte gratuit en ligne qui utilise une multitude de données émises par le véhicule, y compris son état de santé, afin de vous aider à optimiser le temps d'utilisation de votre parc.

Conçu pour les flottes de toutes tailles, il permet une planification de la maintenance plus efficace. Et avec l'accès à FORDLiive inclus, vous pouvez également partager directement des données avec votre concessionnaire pour des réparations plus efficaces et plus rapides.



Gratuit et connecté

Outil idéal pour les gestionnaires de flotte de moyenne ou grande taille, il vous permet de surveiller gratuitement l'essentiel au quotidien. Disponible sur tous les véhicules équipés d'un modem FordPass Connect.



Déverrouillez les données de santé du véhicule

Depuis les codes diagnostic associés à des préconisations d'actions ou les informations de rappel, jusqu'aux programmes d'entretien personnalisés basés sur la durée de vie de l'huile, la durée de fonctionnement du moteur, l'âge et le kilométrage, vous pouvez identifier les petits soucis avant qu'ils ne deviennent de gros problèmes et maintenir ainsi vos véhicules opérationnels.



Connectez-vous à FORDLiive

Avec votre autorisation, votre réparateur agréé Ford peut voir les données concernant l'état de votre véhicule, ce qui permet au concessionnaire de commander des pièces de manière proactive, de signaler d'autres entretiens à venir et de convenir avec vous du meilleur calendrier afin de maximiser le temps de fonctionnement de votre flotte.

[‡]Les services de données Ford (Ford Data Services) et Ford Telematics sont disponibles pour les véhicules Ford équipés d'un modem FordPass Connect ou d'un modem enfichable Ford. Réservé aux clients professionnels uniquement. Des frais d'abonnement et les conditions générales du service Ford Connected s'appliquent.



1 EXPLORER

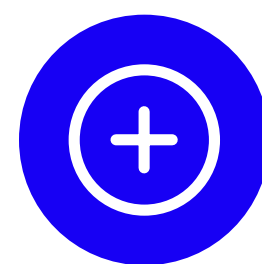
FORD TELEMATICS

Disponible pour les flottes de toute taille, cette gamme d'outils de productivité, d'alertes et d'informations sur les véhicules vous permet de surveiller les performances de vos véhicules, de visualiser en continu l'endroit où ils se trouvent et où ils circulent, comment ils sont utilisés et leur état de fonctionnement.



Améliorez l'utilisation de vos actifs

Suivez à la trace les véhicules de votre flotte grâce aux capacités de suivi GPS et de géolocalisation. En sachant exactement où se trouvent tous les véhicules à tout moment, vous pouvez planifier plus efficacement et tirer le meilleur parti de votre équipe.



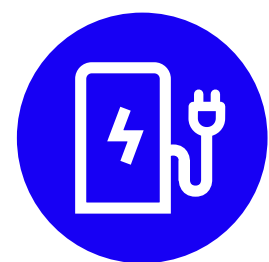
Maximisez la disponibilité des véhicules

Recevez des notifications proactives et des alertes sur l'état du véhicule afin de pouvoir garder une longueur d'avance. Les outils de flux de travail permettent de planifier les interventions d'entretien à l'avance, d'éviter les réparations coûteuses et inattendues et de réduire les indisponibilités préjudiciables à vos opérations.



Restez toujours informé

Nous proposons également l'application Ford Telematics Drive, qui permet aux conducteurs de s'associer à un véhicule de votre flotte. Les chauffeurs fournissent des informations opportunes sur l'état du véhicule au gestionnaire de flotte, en remplissant des listes de contrôle du véhicule ou en signalant tout problème d'entretien, le tout via l'application.



Optimisez vos coûts de fonctionnement

Grâce à la possibilité de surveiller la consommation de carburant/énergie de vos véhicules, d'identifier le gaspillage et les causes, vous êtes en mesure d'en améliorer l'efficacité ce qui peut vous aider à économiser de l'argent sur la durée de vie de vos véhicules.



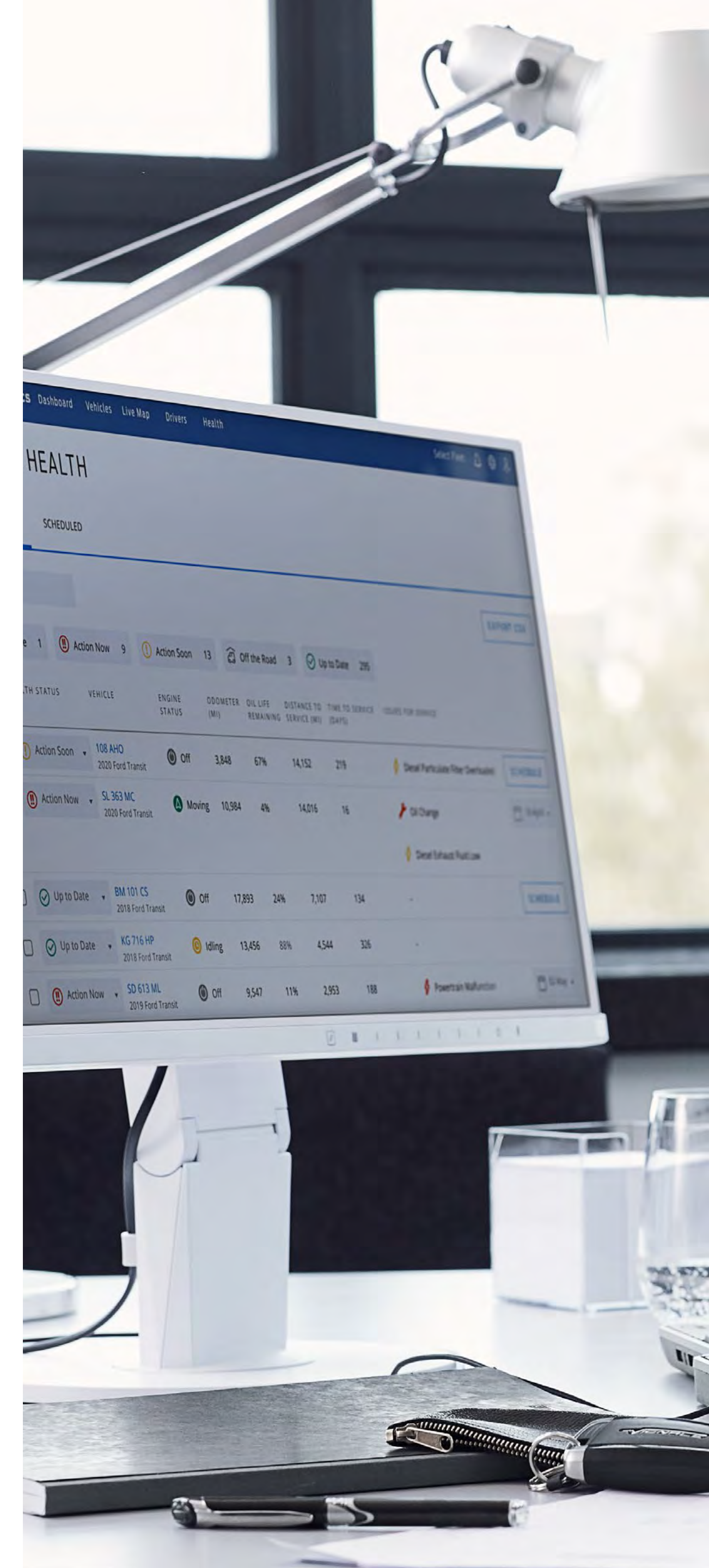
Protégez votre flotte

Gérez votre flotte et contrôlez le respect du code de la route par vos chauffeurs au quotidien. Vous pouvez recevoir des notifications, y compris des rappels d'entretien ou un avertissement si un conducteur ne porte pas sa ceinture de sécurité. Cela vous aide à agir rapidement pour protéger votre entreprise.



Améliorez le comportement du conducteur

Vos chauffeurs jouent un rôle clé dans votre entreprise, c'est pourquoi Ford Telematics inclut désormais le coaching embarqué. Le système fournit également des informations précieuses sur le comportement du conducteur, et vous informe des opportunités de coaching pour augmenter l'efficacité, réduire le gaspillage et améliorer le respect du code de la route.



1 EXPLORER

FORDPASS PRO

Que vous travailliez avec un seul véhicule professionnel ou que vous en gériez jusqu'à cinq, FordPass Pro vous offre les outils dont vous avez besoin pour les maintenir en bon état et en sécurité. Il vous suffit de télécharger l'application FordPass Pro gratuite sur l'App Store ou sur Google Play.



Alertes d'état

Recevez des notifications contenant des informations clés sur l'état du véhicule, telles que la durée de vie de l'huile et la pression des pneus.



Localisation de votre flotte

Vérifiez la localisation et l'état de santé de tous vos véhicules sur une seule carte au début et à la fin de la journée de travail.



Démarrage à distance*

Idéal pour les matins froids et glacés, le démarrage à distance vous permet de démarrer le moteur et de dégivrer le pare-brise avant votre journée de travail.



Verrouillage et déverrouillage à distance

Vérifiez si un véhicule est en sécurité, et verrouillez-le ou déverrouillez-le à distance, avec la possibilité de déverrouillage séparé des portes de la cabine et de l'espace de chargement.



SecuriAlert

Offre une sécurité accrue en plus du système d'alarme de votre véhicule. Vous serez averti si quelqu'un essaye d'accéder à votre véhicule, même avec une clé volée ou dupliquée.



Assistance dépannage

Maintenez le bon fonctionnement de votre flotte grâce à l'assistance dépannage lorsque vous en avez besoin (uniquement disponible avec un plan d'assistance dépannage actif).



Réservation de rendez-vous d'entretien en ligne

Vérifiez la disponibilité de votre concessionnaire et réservez votre opération d'entretien directement depuis l'application.

Note FordPass Pro est une application gratuite, compatible avec certains smartphones et disponible par téléchargement. Les futures fonctionnalités peuvent être payantes et des frais de messagerie et de données peuvent s'appliquer. Veuillez contacter votre concessionnaire Ford pour plus d'informations.

*Transmission automatique uniquement.



FONCTIONS SUR ABONNEMENTS

Votre nouveau Ford Transit Custom comprend une foule de fonctions de connectivité précieuses qui vous aideront à optimiser l'exploitation de votre flotte au service de votre activité. Certaines sont gratuites pendant les 12 premiers mois.

FORDPASS PRO

NAVIGATION CONNECTÉE*

Grâce aux dernières informations de circulation - y compris le signallement de dangers à proximité - délivrées depuis le cloud directement dans votre véhicule, vous pouvez anticiper et éviter les retards. Le guidage est assuré par l'assistant vocal ou affiché sur l'écran de navigation, qui fournit également le coût du plein de carburant en cours de route. (Gratuit pendant 12 mois)

FORD TELEMATICS

FORD TELEMATICS

Si vous exploitez plus de cinq véhicules, vous pouvez les gérer plus efficacement avec Ford Telematics. Ses fonctions avantageuses vous aident à contrôler les performances des véhicules, à visualiser en continu l'endroit où ils se trouvent et où ils circulent, comment ils sont utilisés et leur état de fonctionnement.

FORD DATA SERVICES

Profitez de données de niveau constructeur sur vos véhicules, que ce soit sur votre propre application télématique ou via le prestataire de services télématiques de votre choix. Les données disponibles incluent état et alertes des véhicules, localisation des véhicules, contrôle du niveau de carburant/charge et informations de conduite.

NAVIGATION CONNECTÉE*

Grâce aux dernières informations de circulation - y compris le signallement de dangers à proximité - délivrées depuis le cloud directement dans votre véhicule, vous pouvez anticiper et éviter les retards. Le guidage est assuré par l'assistant vocal ou affiché sur l'écran de navigation, qui fournit également le coût du plein de carburant en cours de route. (Gratuit pendant 12 mois)

2 CHOISIR

Disponible en deux longueurs, avec de multiples configurations intérieures et options de personnalisation, ainsi qu'un large choix de motorisations ; trouver le véhicule qui convient à votre entreprise sera un jeu d'enfant.

VUE D'ENSEMBLE DE LA GAMME



Ambiente

Il n'existe pas de Transit Custom basique. En entrée de gamme, la finition Ambiente dispose déjà d'un écran tactile 13" avec connectivité SYNC 4, de l'aide au stationnement arrière, de l'assistance pré-collision, ainsi que de nombreuses autres technologies.



Trend

Si vous recherchez plus de confort et de technologies, la finition Trend propose de série la climatisation à régulation automatique et recirculation d'air, l'aide au stationnement avant, la caméra de recul et des pare-chocs avant et arrière bi-ton noir/couleur carrosserie.



Limited

Notre finition la mieux équipée comprend des jantes alliage 16" et l'ouverture des portes sans clé, des phares LED avec feux de jour LED, les pare-chocs avant et arrière de couleur carrosserie, ainsi qu'une protection de plancher de chargement de série.

2 CHOISIR

AMBIENTE

Principaux équipements extérieurs

- Portes arrière battantes à ouverture 90-180°
- Porte latérale de chargement côté droit
- Jantes acier 16" avec cache-moyeux de roue noirs
- Rétroviseurs extérieurs double vision chauffants réglables électriquement avec répéteurs de clignotant - couleur noire
- Phares à réflecteur avec feux de jour à allumage automatique

- Lave/essuie-glace avant automatique à détecteur de pluie
- Aide au stationnement arrière

Principaux équipements intérieurs

- Siège conducteur à assise et dossier réglables
- Banquette passagers 2 places
- Pare-brise chauffant
- Régulateur / limiteur de vitesse intelligent
- Aide au maintien dans la voie



FINITIONS

- Frein de stationnement électrique
- Cloison de séparation complète tôle
- Eclairage LED du compartiment de chargement

Motorisations

Diesel

- 2.0L Ford EcoBlue 110 ch (81 kW), boîte manuelle 6 vitesses
- 2.0L Ford EcoBlue 136 ch (100 kW), boîte manuelle 6 vitesses

Système d'infodivertissement SYNC 4 avec écran tactile 13" et modem FordPass Connect 5G

Démarrage sans clé

Bac de rangement au tableau de bord (petit modèle)



2 CHOISIR

TREND

Principaux équipements extérieurs en plus de Ambiente

- Jantes en acier 16" avec enjoliveurs complets
- Aide au stationnement avant
- Pare-chocs avant et arrière bi-ton noir/couleur carrosserie
- Caméra de recul

Principaux équipements intérieurs en plus de Ambiente

- Climatisation à régulation automatique et recirculation d'air
- Boîte à gants avec couvercle verrouillable à clé

Motorisations

Diesel

- 2.0L Ford EcoBlue 110 ch (81 kW), boîte manuelle 6 vitesses
- 2.0L Ford EcoBlue 136 ch (100 kW), boîte manuelle 6 vitesses
- 2.0L Ford EcoBlue 136 ch (100 kW), boîte automatique 8 vitesses

FINITIONS

- 2.0L Ford EcoBlue 136 ch (100 kW), boîte automatique 8 vitesses et transmission intégrale
- 2.0L Ford EcoBlue 150 ch (110 kW), boîte manuelle 6 vitesses
- 2.0L Ford EcoBlue 170 ch (125 kW), boîte automatique 8 vitesses
- 2.0L Ford EcoBlue 170 ch (125 kW), boîte automatique 8 vitesses et transmission intégrale



Climatisation à régulation automatique bi-zone et recirculation d'air

Siège conducteur à assise et dossier réglables

Boîte à gants avec couvercle verrouillable à clé

2 CHOISIR

LIMITED

Principaux équipements extérieurs en plus de Trend

- Jantes alliage 16" 6 branches "Silver"
- Pare-chocs avant et arrière couleur carrosserie
- Phares LED avec feux de jour à LED
- Rétroviseurs extérieurs chauffants réglables électriquement et repliables automatiquement

Principaux équipements intérieurs en plus de Trend

- Cloison de séparation complète tôle avec trappe
- Éclairage LED renforcé du compartiment de chargement
- Siège conducteur chauffant réglable dans 4 directions avec soutien lombaire et accoudoir réglables
- Banquette passagers deux places chauffante

Motorisations

Diesel

- 2.0L Ford EcoBlue 136 ch (100 kW), boîte manuelle 6 vitesses
- 2.0L Ford EcoBlue 136 ch (100 kW), boîte automatique 8 vitesses
- 2.0L Ford EcoBlue 136 ch (100 kW), boîte automatique 8 vitesses et transmission intégrale
- 2.0L Ford EcoBlue 150 ch (110 kW), boîte manuelle 6 vitesses
- 2.0L Ford EcoBlue 170 ch (125 kW), boîte automatique 8 vitesses
- 2.0L Ford EcoBlue 170 ch (125 kW), boîte automatique 8 vitesses et transmission intégrale



FINITIONS



Vitres avant à commande électrique, à impulsion côtés conducteur et passager

Volant cuir synthétique Sensico®

Pommeau de levier de vitesse cuir synthétique Sensico®

3 PERSONNALISER

Soyez créatif, ou reflétez la personnalité de votre entreprise avec un choix de couleurs vives ou classiques.



Rouge Artisan†
Peinture métallisée*

COLORIS



Bleu Abysses
Peinture opaque



Noir Agate
Peinture métallisée*



Gris Magnetic
Peinture métallisée*



Blanc Glacier
Peinture opaque



Bleu Azur
Peinture métallisée*



Gris Lunaire
Peinture métallisée*



Rouge Racing
Peinture opaque



Gris Matter†
Peinture spéciale*

Remarque Les images utilisées visent à illustrer les teintes de carrosserie et peuvent ne pas être représentatives du véhicule décrit. Les peintures et garnissages reproduits dans cette brochure peuvent être différents des couleurs réelles du fait des limitations des processus d'impression utilisés.

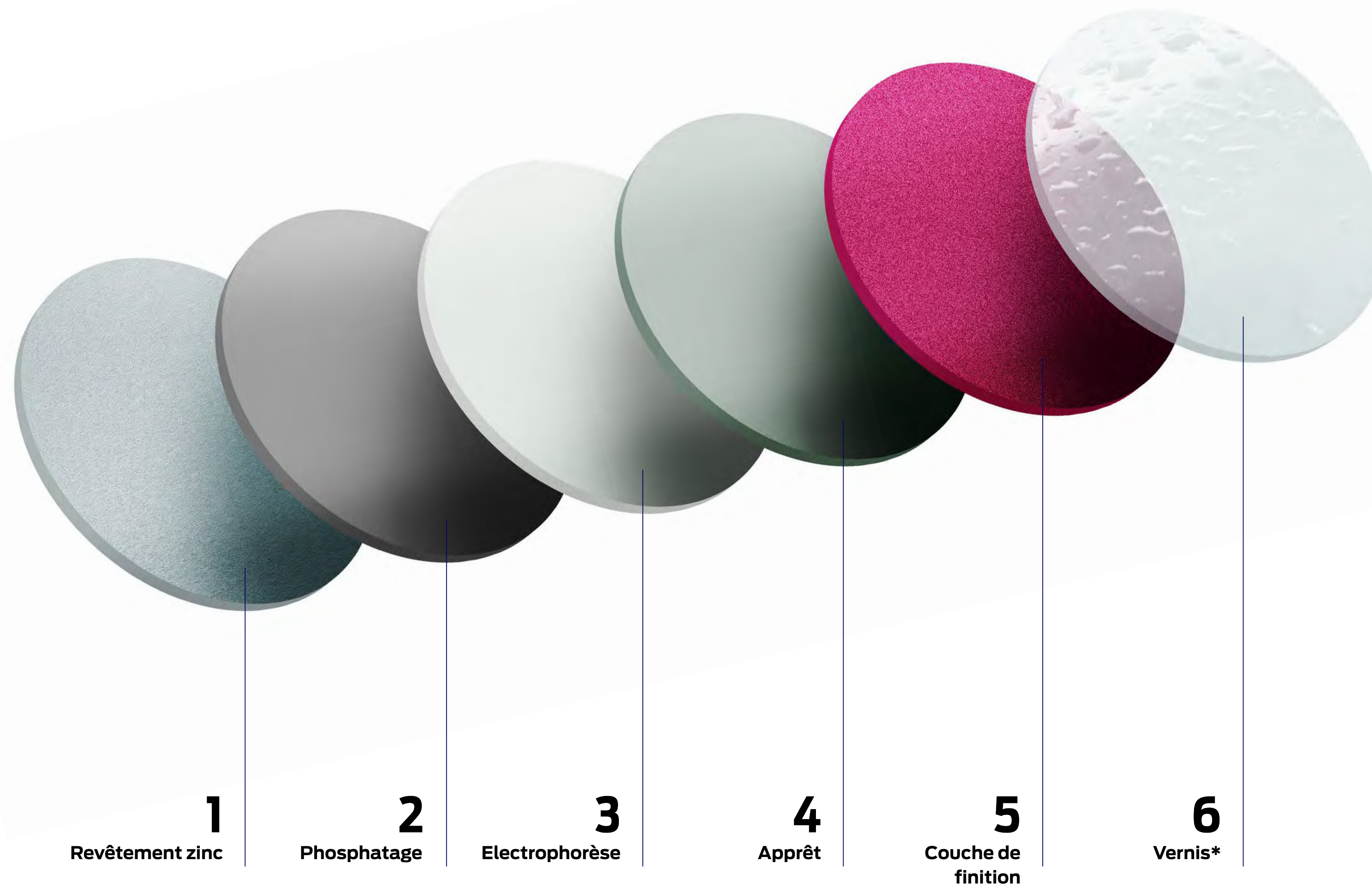
*Les couleurs de carrosserie spéciales ou métallisées sont des options payantes.

†Non disponible sur les finitions Ambiente et Trend.

ROBUSTESSE DANS LES MOINDRES DÉTAILS

Le procédé de peinture en plusieurs étapes contribue à garantir que votre Transit garde son lustre au fil des années.

Depuis les éléments de carrosserie en acier injectés de cire jusqu'à la couche de finition, la résistance à l'usure a été incorporée dans chaque couche. Et une garantie anti-corrosion 12 ans vous offre une sérénité supplémentaire.



*Incompatible avec la peinture opaque Blanc Glacier.

3 PERSONNALISER



Tissu Plus Style 1, coloris Noir Onyx
De série sur Ambiente et Trend

GARNISSAGES

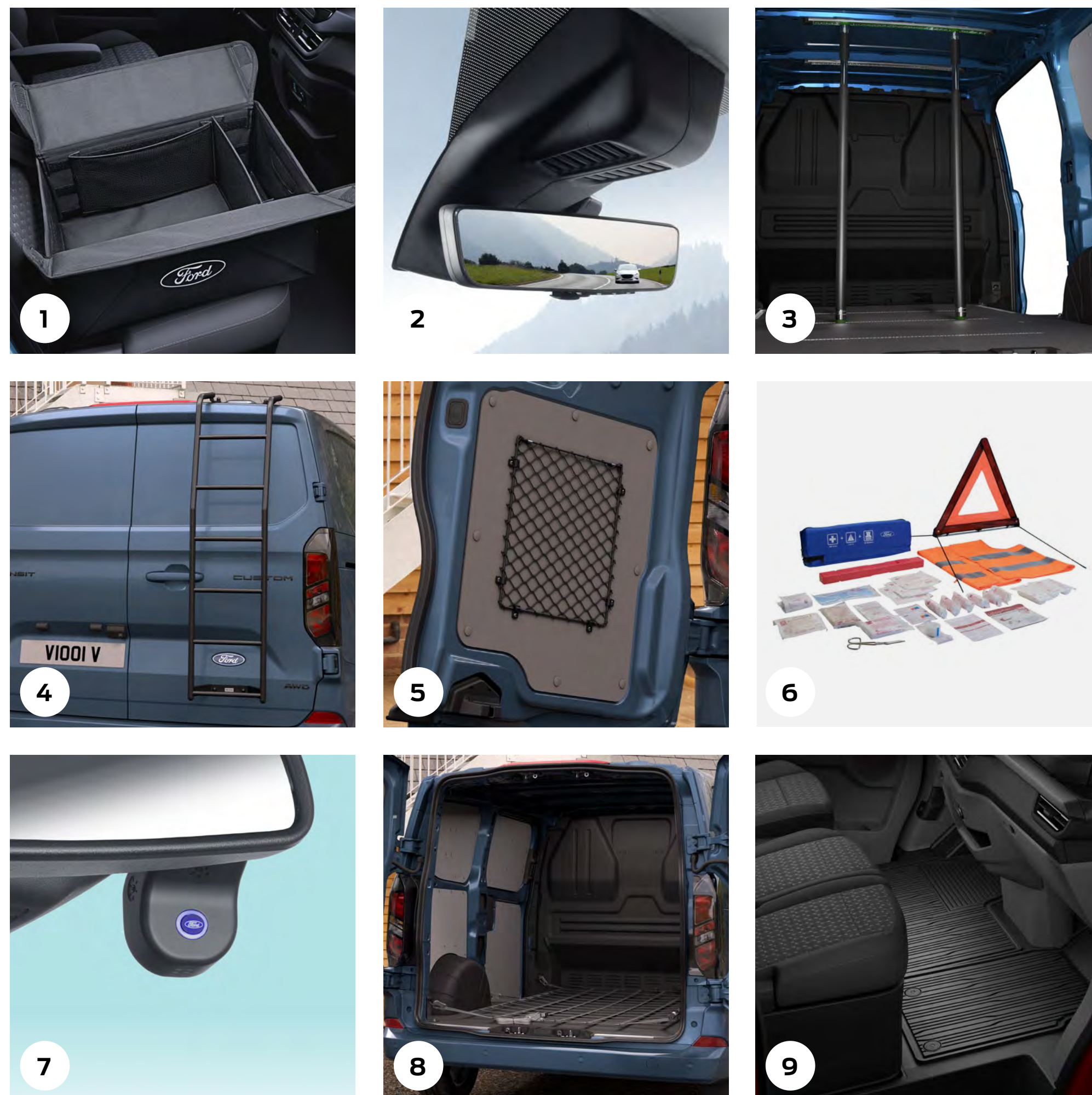


Vinyle Diamond Style 1, coloris Noir Onyx
En option sur Ambiente et Trend



Tissu Barlo Style 1, coloris Noir Onyx
De série sur Limited





Vous trouverez davantage d'accessoires sur <https://shop.ford.fr/pages/accessoires>
 Pour découvrir les produits dérivés Ford, des vêtements jusqu'aux produits lifestyle et accessoires de voyage, rendez-vous sur <https://fordlifestylecollection.com/fr>

- | | | |
|---|--|---------------------------------------|
| 1 Boîte de rangement | 7 Caméra-témoin embarquée | 13 Crochet d'attelage remorque fixe** |
| 2 Caméra de rétrovision | 8 Crochet d'attelage rétractable | |
| 3 Barres d'arrimage | 9 Tapis de protection caoutchouc | |
| 4 Echelle de porte arrière** | 10 Protection de plancher de chargement bois** | |
| 5 Kit de filets de rangement sur portes arrière | 11 Galerie de toit intégrée et repliable** | |
| 6 Kit de premiers secours** | 12 Kit d'étagères repliables* | |

*En option. **Option et accessoire.
 Les équipements commandés en option sont montés en usine. S'ils sont commandés en tant qu'accessoires, les équipements sont montés en concession. La pose d'accessoires peut avoir un impact sur votre consommation de carburant.



PROTECTION DE PLANCHER BOIS

Ce plancher léger et robuste a une épaisseur de 12 mm et offre l'avantage d'être à la fois résistant à l'humidité et antidérapant. (En option et accessoire)

- Aide à protéger le plancher de l'espace de chargement lorsque la cargaison est chargée, déchargée ou en livraison



PROTECTION DE PLANCHER BOIS ET RAILS D'ARRIMAGE INTÉGRÉS

En plus de la protection, ce plancher bois offre la possibilité de sécuriser votre cargaison en utilisant plusieurs points de fixation au sol. Les trois rails intégrés de type aviation supportent une capacité d'arrimage maximale de 500 daN. (En option et accessoire)

- Léger et robuste, 12 mm d'épaisseur, résistant à l'humidité et antidérapant
- Comprend des anneaux d'arrimage



KIT LIVRAISONS – ARRIMAGE ET PROTECTION

Ce plancher de chargement robuste fournit des points de fixation supplémentaires grâce aux trois rails d'arrimage intégrés (résistance max. 500 daN). Il est complété par des protections latérales pleine hauteur avec rails aviation permettant l'arrimage des marchandises et la fixation d'armoires de rangement ou d'autres aménagements (inclut des anneaux d'arrimage). (Option)

- Sécurisez vos marchandises grâce aux rails intégrés au plancher et aux rails latéraux
- Le plancher, d'une épaisseur de 12 mm, est recouvert d'un revêtement antidérapant et imperméable à l'humidité



KIT COMPLET DE FILETS DE MAINTIEN ET RANGEMENT

Ce système de filet de retenue de charge offre une solution simple pour maintenir vos marchandises en place. La fixation facile aux points d'arrimage latéraux en fait une solution idéale pour les sociétés de livraison express de colis. (En option et accessoire disponible sur L1/L2)

- Mailles 150 x 150 mm – résistance maxi 500 daN
- Fixation aux anneaux d'arrimage avec dispositif de serrage
- Filets de rangement intégrés aux portes arrière (charge maximale : 5 kg par filet)



RAILS D'ARRIMAGE DE CHARGE À MI-HAUTEUR

Les rails d'arrimage de type aviation sont fixés horizontalement à mi-hauteur sur les deux panneaux latéraux de la zone de chargement, ce qui vous permet de sécuriser la cargaison. (En option et accessoire)

- Comprend un coffret de sangles à cliquet et des fixations à crochet
- Anneaux d'arrimage inclus



RAILS D'ÉCLAIRAGE LED/ARRIMAGE DE L'ESPACE DE CHARGEMENT

Procurent des conditions de travail optimales en fournissant une vision claire de vos outils et de votre cargaison, de jour comme de nuit. (En option et accessoire)

- Offre davantage d'options et de points d'arrimage pour sécuriser la marchandise
- 1 rail lumineux (LED) et 2 rails d'arrimage au pavillon du compartiment de chargement



GALERIE DE TOIT INTÉGRÉE ET REPLIABLE

Transportez facilement toutes sortes d'équipements. Robuste, légère, aérodynamique, se plie à plat lorsqu'elle n'est pas utilisée et compatible avec les accessoires de toit Thule®+. (En option et accessoire)

- Capacité max. de 155 kg lorsque trois racks sont dépliés
- Capacité max. de 75 kg lorsque deux racks sont dépliés



CROCHET D'ATTELAGE FIXE

Conçu spécifiquement pour votre Ford et pour une compatibilité et une intégration complètes avec le système électrique de votre véhicule, le crochet d'attelage fixe Ford offre une solution robuste pour vos besoins professionnels. (En option et accessoire)

♦Article couvert par la garantie d'un fournisseur tiers. Consultez la quatrième de couverture pour plus d'informations.

Les équipements commandés en option sont montés en usine. S'ils sont commandés en tant qu'accessoires, les équipements sont montés en concession. La pose d'accessoires peut avoir un impact sur votre consommation de carburant.



KIT D'ETAGERES REPLIABLES

- 2 rangées d'étagères côté gauche sur 2 niveaux déployables et repliables par vérins
- poids maximal de chargement par rangée : 57 kg
- porte latérale de chargement côté trottoir
- protection de plancher de chargement bois



GRILLES DE PROTECTION DE VITRES ARRIERE

Ces grilles renforcent la protection des vitres sans réduire la visibilité du conducteur vers l'arrière. (En option et accessoire)



ECHELLE DE PORTE ARRIERE

Donne un accès rapide et facile aux marchandises stockées sur le toit. (En option et accessoire)

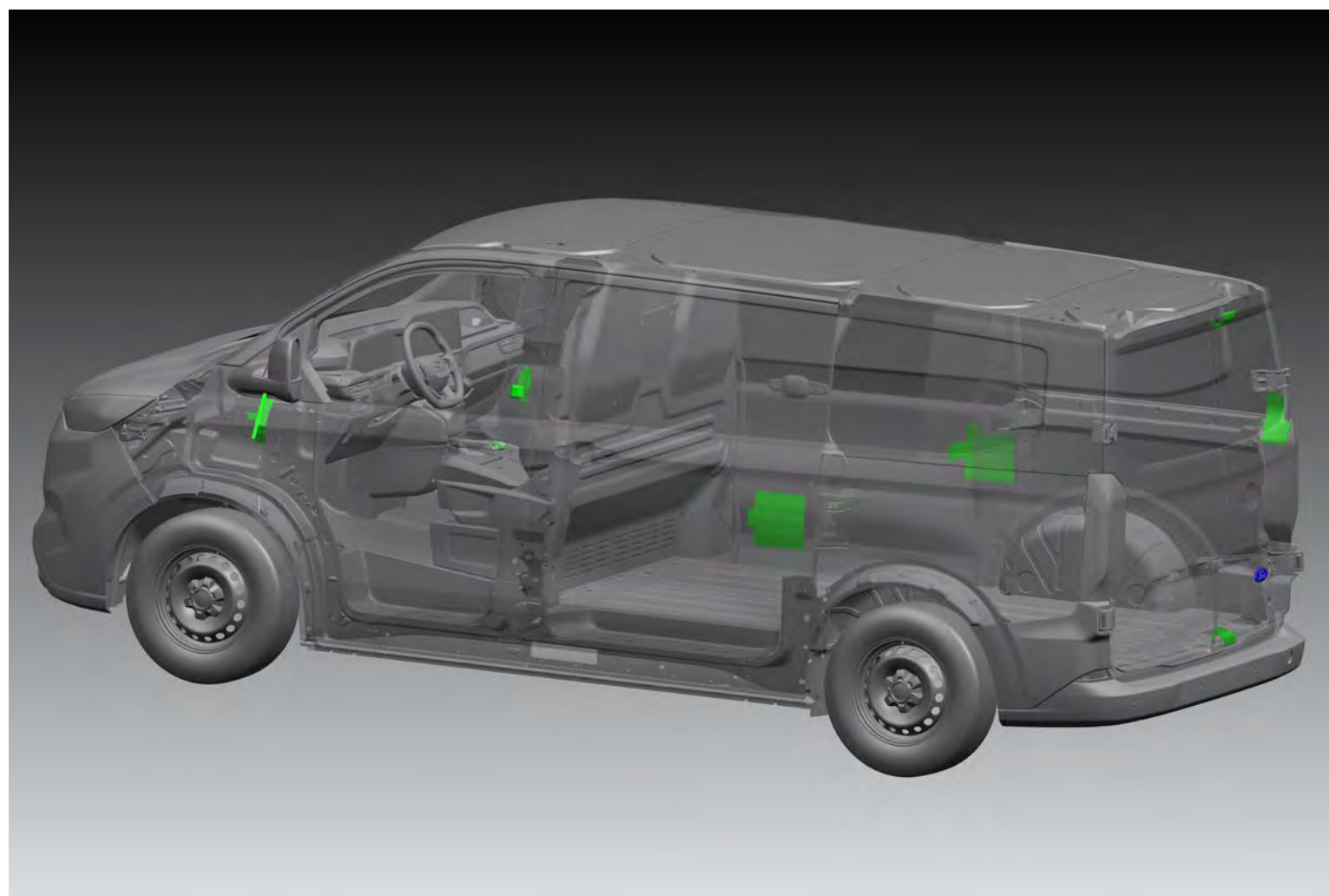
- Haute qualité et anticorrosion
- Capacité de charge de 125 kg max.



PROTECTION DES PORTES AVANT (TVL)

Idéal si vous avez besoin d'une protection supplémentaire pour la cabine uniquement.

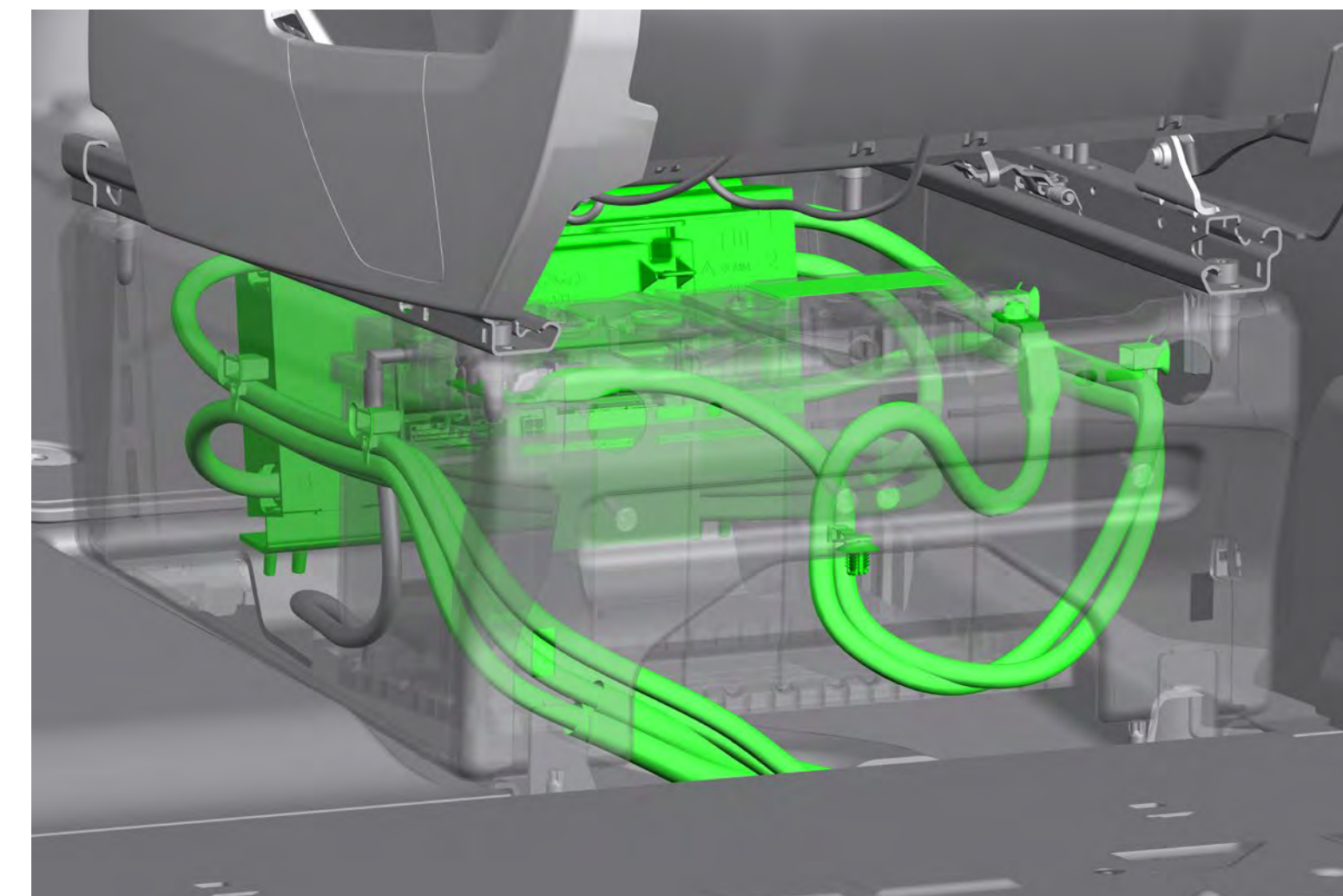
- Des verrous à penne indépendants sécurisent les portes conducteur et passager avec le montant B, rendant l'arrachage impossible.
- La porte conducteur est équipée d'une serrure de sécurité anti-effraction en remplacement de la serrure d'origine et une plaque de protection empêche le faisceau électrique d'être sectionné.



PACK PROTECTION DES PORTES AVANT ET ARRIÈRE (TVL)

Donnez à la cabine et à l'espace de chargement un niveau de sécurité supplémentaire avec ce pack.

- Des verrous à penne indépendants sécurisent les portes conducteur et passager avec le montant B, rendant l'arrachage impossible.
- La porte conducteur bénéficie en plus d'une serrure renforcée anti-crochetage et d'une plaque de protection du faisceau électrique.
- Des plaques de protection renforcée des serrures sont également installées sur les portes battantes arrière et les portes latérales coulissantes.

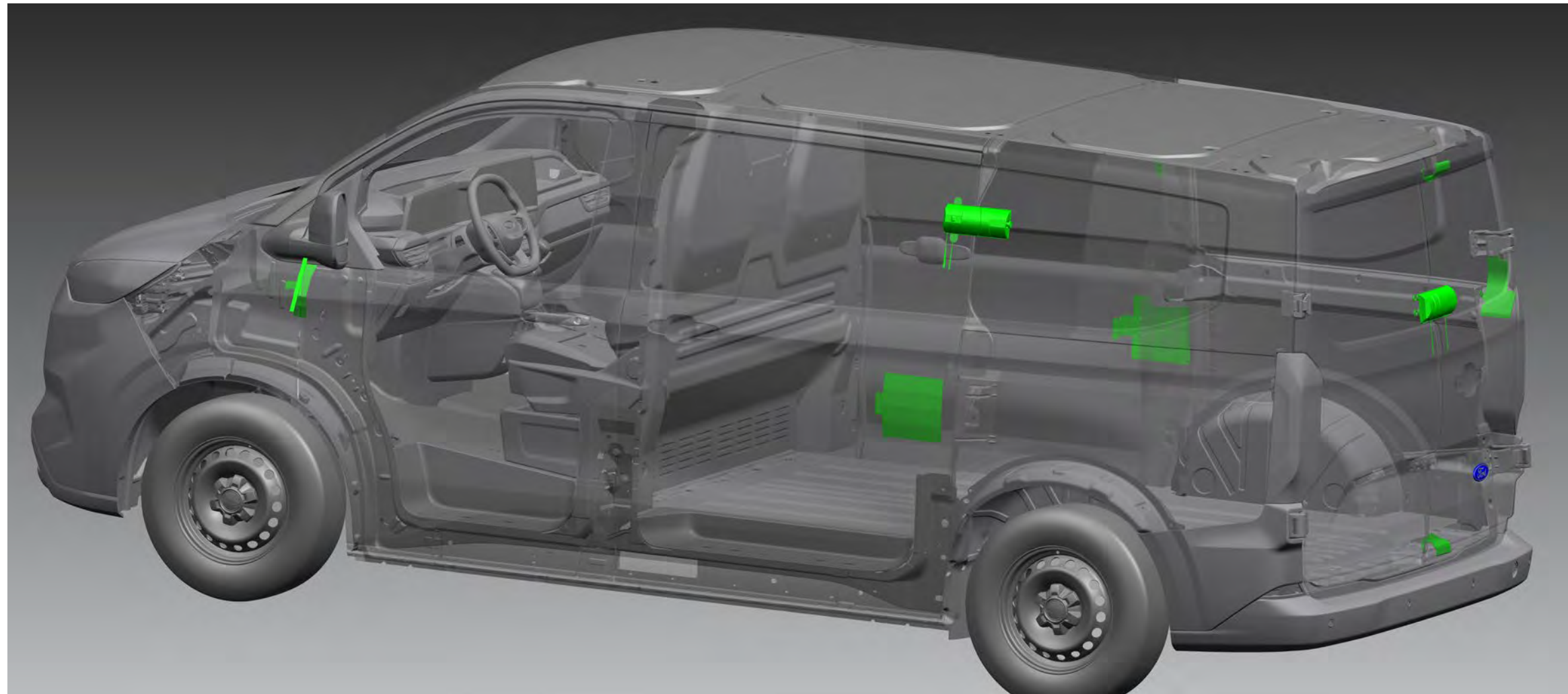


BOITIER A FUSIBLES INTELLIGENT

De toute nouvelle conception, il combine plusieurs caractéristiques en une seule unité polyvalente logée sous le siège conducteur. Doté d'une boîte à fusibles pour courant fort, du Ford Programmable Battery Guard[†], de sorties pour une sélection de signaux du véhicule, il permet également la prise en charge de la charge fractionnée. Le boîtier à fusibles est également configurable avec 8 entrées et 8 sorties et offre la possibilité de gérer des alimentations jusqu'à 250 A.

[†]Des restrictions s'appliquent.

Pour plus d'informations, veuillez vous adresser à votre Ford Transit Center local.



SERRURES BLINDÉES DES PORTES ARRIÈRE ET LATÉRALES (TVL)

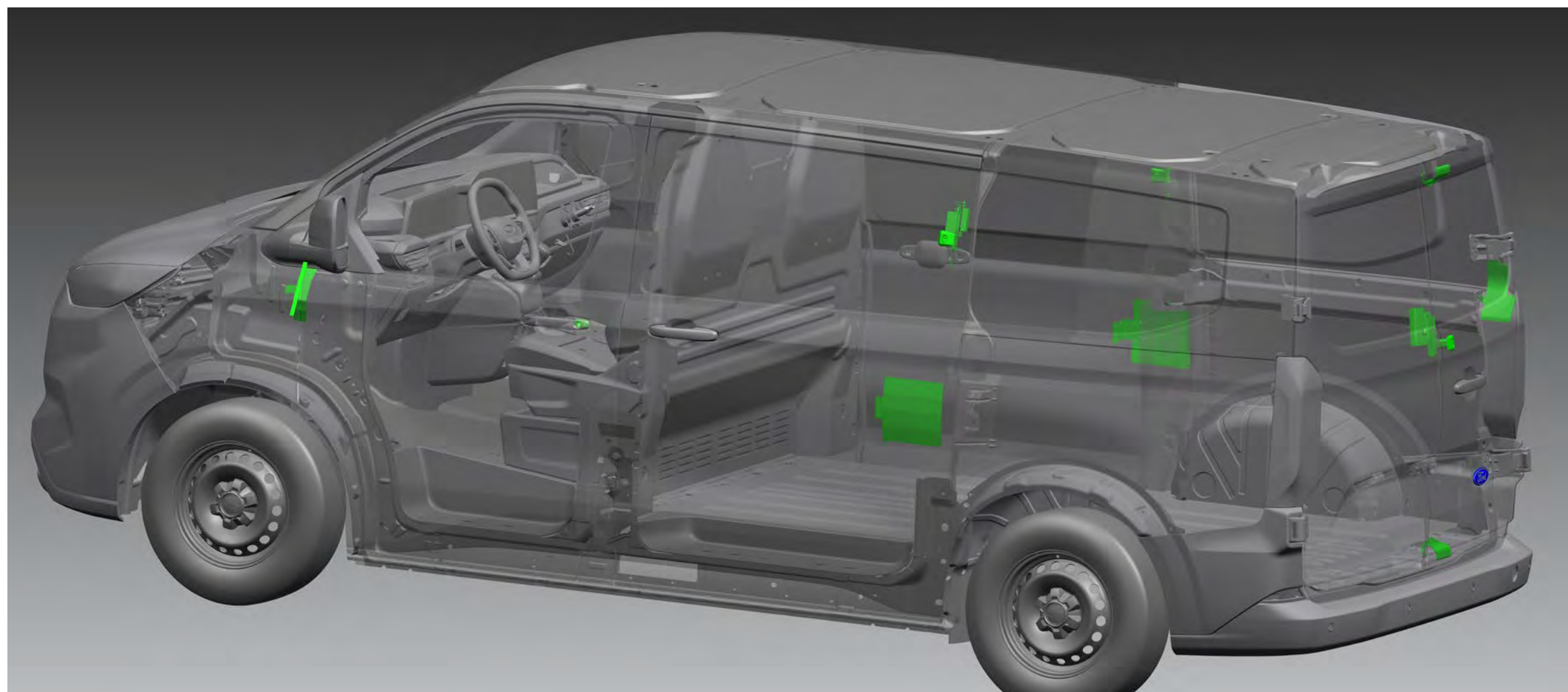
Ce pack fournit une dissuasion visuelle en plus d'être l'option de sécurité la plus robuste pour la protection de l'espace de chargement.

- La porte conducteur est équipée d'une serrure de sécurité anti-effraction en remplacement de la serrure d'origine.
- Les portes conducteur et passager bénéficient d'une plaque de protection du faisceau électrique.
- Les portes arrière et latérales coulissantes sont protégées par des serrures blindées "Armourshell" visibles de l'extérieur et protégées par une coque épaisse anti-perçage.



PACK ANTI-EFFRACTION INTÉGRAL RENFORCÉ (TVL)

En plus des serrures blindées "Armourshell" des deux portes arrière battantes et des portes latérales coulissantes, le Pack anti-effraction intégral renforcé inclut des verrous à penna indépendants qui sécurisent les portes conducteur et passager avec le montant B.



SERRURES DE SÉCURITÉ À CROCHET (TVL)

Bénéficiez d'une protection optimale de l'habitacle et de l'espace de chargement. La porte du conducteur est équipée d'une serrure de sécurité anti-effraction, tandis qu'une plaque de protection empêche le faisceau électrique d'être sectionné, protégeant ainsi l'accès au véhicule. Les serrures de la cabine et de l'espace chargement sont indépendantes. Les véhicules dont les portes arrière sont vitrées ne sont pas oubliés : dans ce cas, les verrous sont installés dans une position inférieure.



PACK ANTI-EFFRACTION INTÉGRAL (TVL)

La porte du conducteur est équipée d'une serrure de sécurité anti-effraction, tandis que des plaques de protection sur les deux portes avant empêchent les faisceaux électriques d'être sectionnés, protégeant ainsi l'accès au véhicule. Les serrures de la cabine et de l'espace chargement sont indépendantes. Les véhicules dont les portes arrière sont vitrées ne sont pas oubliés : dans ce cas, les verrous sont installés dans une position inférieure.

- Les portes conducteur et passager sont équipées d'un verrou à penne indépendant qui sécurise les portes avec le montant B



PACK ANTI-EFFRACTION MESSAGERIE (TVL)

Les poignées à verrouillage automatique "Slam" favorisent la productivité en éliminant la nécessité de verrouiller le véhicule à chaque arrêt. Idéal pour les entreprises de livraison et de messagerie.

- La porte conducteur est équipée d'une serrure de sécurité anti-effraction en remplacement de la serrure d'origine.
- Sur les portes battantes arrière, des poignées à verrouillage automatique assurent la sécurité de votre cargaison et des boucliers sur la face interne de la porte protègent contre les tentatives de crochetage.
- Des poignées à verrouillage automatique équipent aussi les portes latérales de chargement : la porte se verrouille automatiquement à la fermeture, tandis que pour la déverrouiller, la clé est nécessaire.



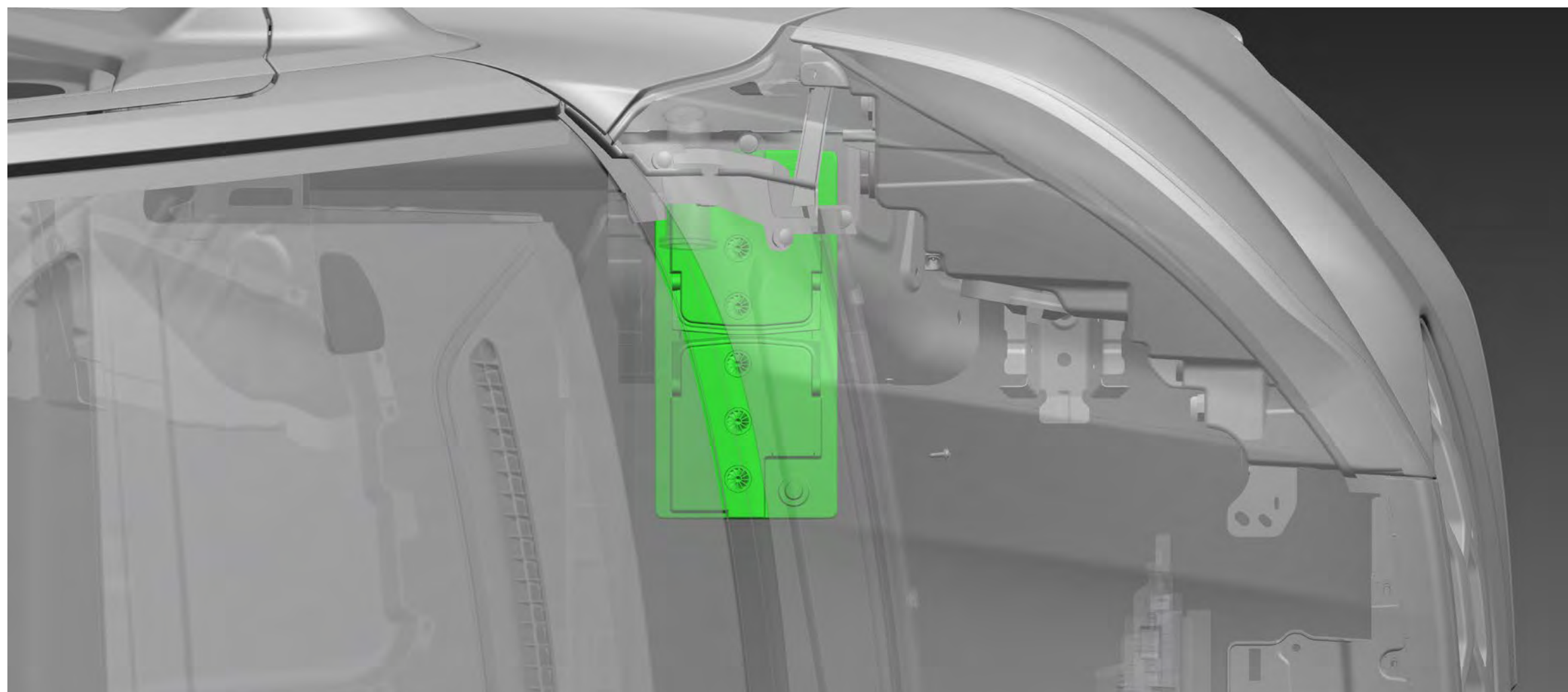
SERRURE DE SÉCURITÉ ANTI-EFFRACTION (TVL)

Une alternative de sécurité améliorée à la serrure de la porte du conducteur, cette serrure renforcée installée en usine à la place de la serrure de série empêche la porte du conducteur d'être compromise.



FAISCEAU ÉLECTRIQUE D'ATTELAGE REMORQUE

Cette option comprend le faisceau électrique d'attelage (connecteur et câblage) sans le crochet physique, permettant ainsi de poser facilement le crochet d'attelage choisi avec un minimum d'effort.



BATTERIE H8 AGM*†

Adaptée aux véhicules dont les besoins électriques, moteur coupé, sont supérieurs à ceux auxquels pourrait répondre une batterie standard. Cette batterie à décharge profonde AGM 95Ah H8 est plus résistante aux cycles intensifs de décharges et charges, et résiste mieux à l'affaiblissement dans le temps.

- Idéale pour les transformations avec systèmes de télématique ou de géolocalisation

CONTRÔLEUR DE RÉGIME MOTEUR*†

Il permet de faire tourner le moteur à un régime de ralenti plus élevé, véhicule à l'arrêt, pour fournir la puissance électrique et mécanique nécessaire pour l'utilisation d'équipements supplémentaires. Idéal pour les transformations frigorifiques ou camions atelier. (Nécessite un boîtier de commande tiers)

4 CARACTÉRISTIQUES

Découvrez la solution adaptée à vos besoins.

CONFIGURATIONS DISPONIBLES

	280 L1 HI	280 L2 HI	300 L1 HI	300 L2 HI	320 L1 HI	320 L2 HI
FOURGON						
2.0L Ford EcoBlue 110 ch (80 kW)	■	■	■	■	—	—
2.0L Ford EcoBlue 136 ch (100 kW)	■	■	■	■	■	■
2.0L Ford EcoBlue 136 ch (100 kW) Boîte automatique 8 vitesses	■	■	■	■	■	■
2.0L Ford EcoBlue 136 ch (100 kW) Transmission intégrale avec boîte auto. 8 vitesses	—	—	—	—	■	■
2.0L Ford EcoBlue 150 ch (110 kW)	—	—	■	■	■	■
2.0L Ford EcoBlue 170 ch (125 kW) Boîte automatique 8 vitesses	—	—	■	■	■	■
2.0L Ford EcoBlue 170 ch (125 kW) Transmission intégrale avec boîte auto. 8 vitesses	—	—	—	—	■	■

L1 = Empattement court, L2 = Empattement long, HI = Toit profilé. Tous les moteurs sont à la norme Euro 6.2 et équipés d'une boîte manuelle 6 vitesses, sauf indication contraire.

CONSOMMATION DE CARBURANT ET REJETS DE CO₂ (EURO 6.2)

	Rapport de pont [†]	WLTP	
		Rejets de CO ₂ [‡] (g/km) Cycle mixte	Consommation de carburant (l/100 km) Cycle mixte
FOURGON TRACTION AVANT			
2.0L Ford EcoBlue 110 ch (80 kW)	4.93	183-187	7,0-7,1
2.0L Ford EcoBlue 136 ch (100 kW)	4.93	184-190	7,0-7,3
2.0L Ford EcoBlue 136 ch (100 kW) Boîte automatique 8 vitesses	3.65	197-203	7,5-7,8
2.0L Ford EcoBlue 150 ch (110 kW)	4.93	185-190	7,1-7,3
2.0L Ford EcoBlue 170 ch (125 kW) Boîte automatique 8 vitesses	3.65	198-203	7,6-7,8
TRANSMISSION INTÉGRALE (4X4)			
2.0L Ford EcoBlue 136 ch (100 kW) Boîte automatique 8 vitesses	3.65	219-220	8,3-8,4
2.0L Ford EcoBlue 170 ch (125 kW) Boîte automatique 8 vitesses	3.65	219-220	8,3-8,4

Remarque: [†]Le rapport de pont illustré est disponible en fonction de la combinaison modèle, poids total autorisé en charge et moteur/transmission. [‡]Les valeurs de consommation de carburant/énergie et d'émissions de CO₂ déclarées sont mesurées conformément aux conditions techniques requises et aux spécifications des réglementations européennes (CE) 715/2007 et (CE) 2017/1151 (dernière révision). Les véhicules utilitaires légers homologués selon la procédure d'essai mondiale harmonisée pour les véhicules légers (WLTP) seront livrés avec des informations sur la consommation de carburant/d'énergie et les émissions de CO₂ selon la procédure WLTP. Les procédures de test standard utilisées permettent de comparer différents types de véhicules et constructeurs. Lors de la détermination des valeurs de consommation et d'émissions de CO₂ d'un véhicule ou de l'autonomie pour les véhicules électriques, l'efficacité du carburant, mais aussi le comportement routier et d'autres facteurs non techniques sont à prendre en compte. Le CO₂ est le principal gaz à effet de serre responsable du réchauffement climatique. Un guide sur la consommation et les émissions de CO₂ contenant des informations pour tous les nouveaux modèles de voitures particulières peut être téléchargé sur www.ademe.fr. Pour plus d'informations, consultez le site de l'Ademe.

■ disponible — non disponible

4 CARACTÉRISTIQUES

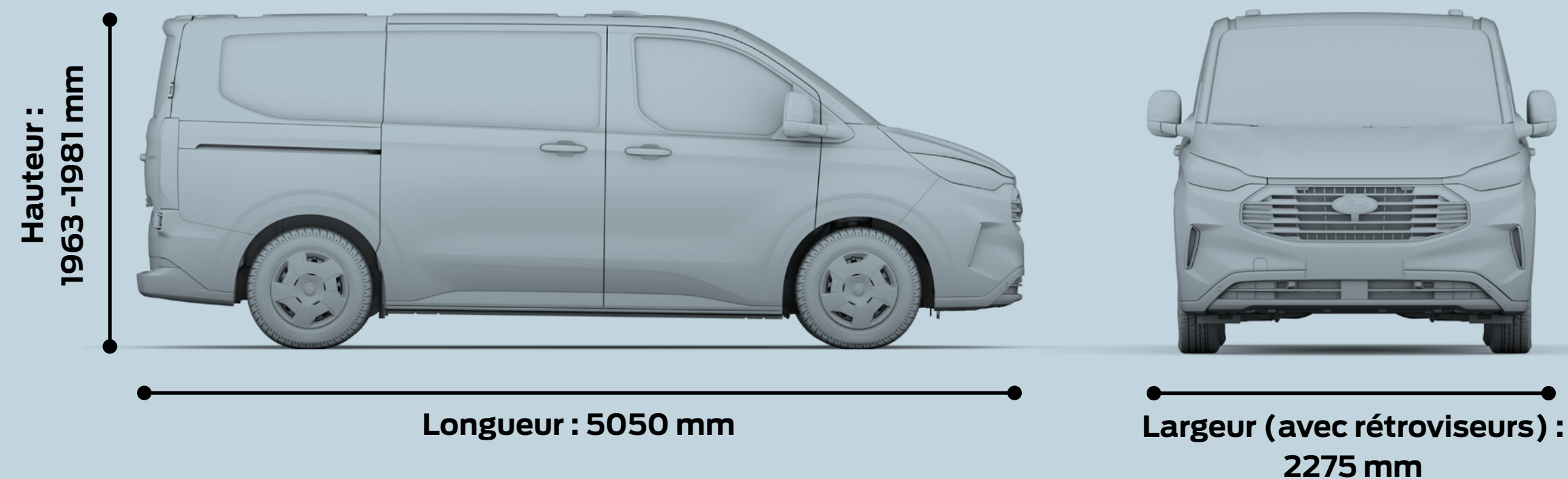
DIMENSIONS (MM)

	Fourgon L1 HI	Fourgon L2 HI
Longueur hors-tout	5050	5450
Largeur hors-tout avec rétroviseurs	2275	2275
Largeur hors-tout avec rétroviseurs rabattus	2148	2148
Largeur hors tout sans rétroviseurs et poignées	1999	1999
Hauteur hors-tout*	1963-1981	1961-1978
Empattement	3100	3500
Porte à faux avant	958	958
Porte à faux arrière	992	992
Largeur d'ouverture de la porte de chargement latérale	1030	1030
Hauteur d'ouverture de la porte de chargement latérale	1301	1301
Largeur d'ouverture des portes/hayon arrière	1400	1400
Hauteur d'ouverture des portes/hayon arrière	1295	1295
Longueur de chargement maxi. (jusqu'à la cloison)	2602	3002
Longueur de chargement maxi. (trappe de chargement ouverte)	3075	3475
Largeur de chargement maximale	1777	1777
Largeur de chargement entre passages de roue	1392	1392
Hauteur de chargement maxi. du plancher au pavillon	1405	1405
Hauteur du seuil de chargement aux portes/hayon arrière*	575-593	575-593
Volume de chargement maxi. (avec cloison) (m ³)	5,8	6,8
Volume de chargement (derrière la cloison) (SAE) (m ³)	5,7	6,6
Volume de chargement (avec cloison) (VDA) (m ³)	5,2	6,0
RAYON DE BRAQUAGE (M)		
Roues 16", entre trottoirs/entre murs	10,9 m/11,6 m	12,1 m/12,8 m
Roues 17", entre trottoirs/entre murs	10,9 m/11,6 m	12,1 m/12,8 m

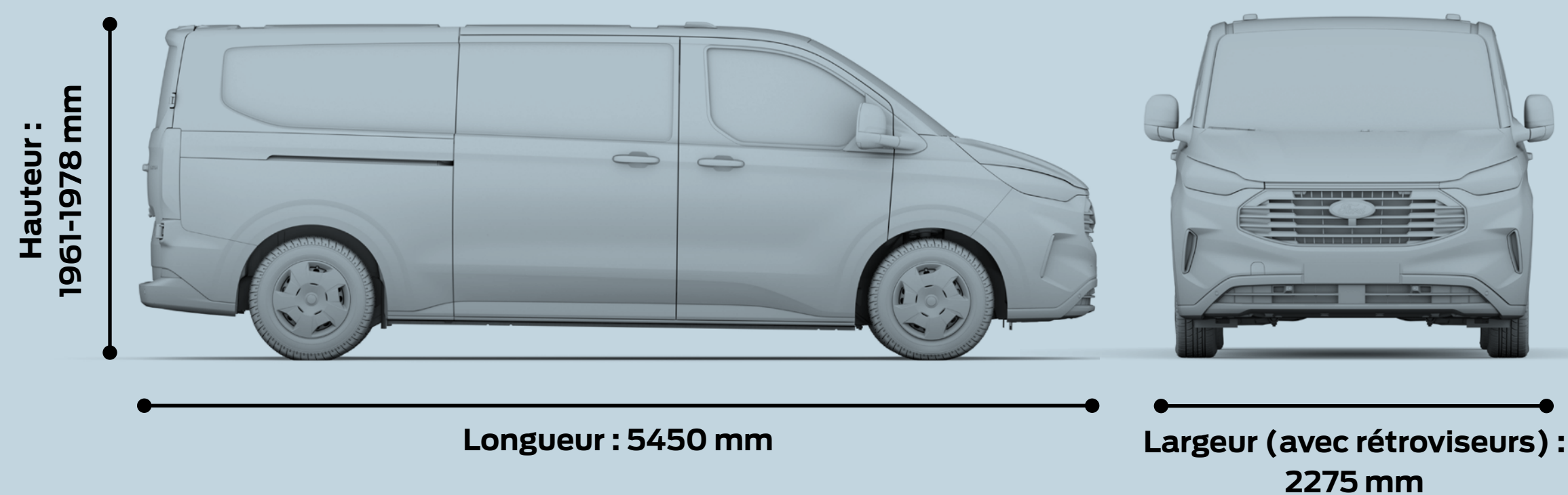
L1 = Empattement court, L2 = Empattement long, HI = toit profilé. Toutes les dimensions (affichées en mm) sont soumises à des tolérances de fabrication, renvoient à des modèles de base et n'incluent pas les équipements additionnels. *Les hauteurs correspondent aux valeurs minimales et maximales entre un véhicule chargé et un véhicule vide. Ces illustrations sont données purement à titre indicatif. **Méthode VDA:** méthode utilisée par la fédération allemande de l'industrie automobile (Verband der Automobilindustrie) (VDA). Les chiffres VDA sont déterminés en remplissant l'espace de chargement avec des blocs de "1 litre", chacun mesurant 200x100x50 mm. Ces blocs sont comptés et le résultat numérique est converti en mètres cubes. **Méthode SAE:** méthode utilisée par la société américaine des ingénieurs de l'automobile (Society of Automotive Engineers) (SAE). Les chiffres SAE sont déterminés par la moyenne de deux dimensions de hauteur, longueur et largeur, multipliée pour obtenir le volume en mètres cubes. **Volume de chargement maximum:** mesure simplement le volume d'un matériau finement granuleux, comme du sable ou du riz, pouvant être placé dans l'espace de chargement.

DIMENSIONS

L1 HI



L2 HI



4 CARACTÉRISTIQUES

TIREZ LE MEILLEUR PARTI DE VOTRE NOUVEAU VÉHICULE FORD

Nous voulons vous aider à tirer le meilleur parti de votre nouveau Ford. Dans cette optique, il est important que vous sachiez ce que ce véhicule est conçu pour transporter en toute sécurité, tant en termes de volume de chargement que de charge utile. Votre Transit Center peut vous fournir des conseils professionnels sur d'importants aspects spécifiques, et vous aider à trouver le bon véhicule pour votre budget et les besoins de votre entreprise.

Le Ford Transit Custom est fait pour transporter des charges, et pas des moindres.

Le choix d'un nouveau fourgon est une décision importante impliquant de nombreux facteurs. Si certains aspects, comme choisir le moteur le plus approprié, identifier l'utilisation principale et déterminer le volume de chargement nécessaire sont relativement simples, d'autres, tels que le calcul de la charge utile, sont plus complexes.

Charge utile maximale

Pour calculer la charge utile, vous devez connaître deux choses : le poids total en charge du véhicule (PTC) et son poids à vide.

Le **PTC** est le poids maximal autorisé du véhicule lorsqu'il est chargé et prêt à partir. Il comprend le poids du véhicule, des accessoires, du conducteur et des passagers (en considérant le poids standard réglementaire, soit 75 kg/personne), des fluides, du réservoir de carburant plein à 90 % (1 litre de gazole = environ 0,85 kg), de l'équipement en option et de l'équipement installé en seconde monte, ainsi que le poids de la cargaison.

Pour plus de simplicité, les modèles Ford Transit sont désignés d'après leur PTC. Par exemple, la série 280 a un PTC d'environ 2800 kg et la série 300 un PTC d'environ 3000 kg.

Le **poids à vide** est le poids d'un véhicule aux spécifications standard de la finition Ambiente, y compris les fluides et le réservoir de carburant rempli à 90 %, mais sans le conducteur, l'équipage ou la cargaison.

La **charge utile** correspond à la différence entre les deux.

Poids total en charge moins poids à vide = charge utile

Pour vous aider à choisir le véhicule correspondant à vos besoins, voici quelques explications plus détaillées sur les facteurs qui peuvent influencer la charge utile d'un véhicule. Ces éléments incluent, entre autres :

Conducteur et passagers

Nous calculons le poids du conducteur et des passagers en supposant un poids standard de 75 kg/personne. N'oubliez pas que le conducteur et les passagers ne sont pas inclus dans le poids à vide. Aussi, dès que le conducteur ou les passagers montent à bord, la charge utile diminue en conséquence.

Options montées en usine

La plupart des options montées en usine ont une incidence sur la charge utile du véhicule. Par exemple, la climatisation peut ajouter environ 18 kg au poids du véhicule, et donc réduire sa charge utile.

Par contre, choisir un siège passager avant simple au lieu du siège double de série réduira le poids du véhicule d'environ 12 kg, et augmentera donc d'autant sa charge utile. Votre Transit Center peut vous indiquer quels éléments risquent d'ajouter ou de réduire la masse à vide du véhicule, et de combien.

Versions

Toutes les masses en ordre de marche figurant dans cette brochure correspondent à un véhicule en version de base, sauf indication contraire. Les modèles en finitions Trend, Trail, Limited et Sport sont généralement plus lourds que la version de base en raison d'un plus grand nombre d'options et d'équipements.

Tolérances de fabrication

En raison des variations des procédés de fabrication et de production, aucun véhicule n'est susceptible d'être du même poids qu'un autre.

Accessoires et transformations après-vente

Il est important de réfléchir soigneusement à ce que vous ajoutez à votre véhicule après en avoir pris livraison. Tous les accessoires montés ou les transformations après-vente du véhicule peuvent affecter sa charge utile. Veuillez vous adresser à votre Transit Center pour obtenir plus d'informations et des conseils.

Si la charge utile est un élément important pour votre entreprise, ou si vous avez l'intention de transporter une cargaison dont le poids risque d'atteindre la capacité maximale du véhicule, votre Transit Center peut vous aider. Il peut vous conseiller concernant les spécifications exactes du véhicule qui peut le mieux répondre aux besoins de votre activité.

Configurez votre fourgon selon votre activité professionnelle

Les véhicules utilitaires Ford sont disponibles avec une large gamme d'équipements de série ou optionnels. Votre Transit Center peut vous aider à choisir les caractéristiques qui répondront aux besoins spécifiques de votre entreprise, y compris les éléments techniques pour faciliter la pose après-vente d'équipements spécialisés ou de carrossages.

Remarque Des informations techniques destinées aux carrossiers sont disponibles en ligne via le Manuel de carrossage sur le site <https://azureford.sharepoint.com/sites/SVEBEMMPUBLIC>.

4 CARACTÉRISTIQUES

POIDS ET CHARGES (EURO 6.2)

	Charge utile maxi. (sans conducteur/ passagers) (kg)	Poids total en charge (kg)	Poids à vide mini. (sans conducteur/ passagers) (kg)	Poids autorisé sur essieu avant (kg)	Poids autorisé sur essieu arrière (kg)
FOURGON (3 PLACES)					
280 L1 HI	932-1016	2825	1809-1893	1550	1550
280 L2 HI	886-970	2825	1855-1939	1600	1550
280 L1 HI – boîte automatique	894-978	2825	1847-1931	1550	1550
280 L2 HI – boîte automatique	848-932	2825	1893-1977	1600	1550
300 L1 HI	1132-1216	3025	1809-1893	1550	1700
300 L2 HI	1086-1170	3025	1855-1939	1600	1700
300 L1 HI – boîte automatique	1094-1178	3025	1847-1931	1550	1700
300 L2 HI – boîte automatique	1048-1132	3025	1893-1977	1625	1700
320 L1 HI	1332-1407	3225	1809-1893	1550	1900
320 L2 HI	1286-1361	3225	1855-1939	1625	1850
320 L1 HI – boîte automatique traction	1294-1378	3225	1847-1931	1625	1900
320 L2 HI – boîte automatique traction	1248-1332	3225	1893-1977	1700	1850
320 L1 HI – boîte automatique 4x4	1195-1279	3225	1946-2030	1625	1850
320 L2 HI – boîte automatique 4x4	1122-1233	3225	1992-2076	1700	1850

L1 = Empattement court, L2 = Empattement long, HI = Toit profilé. Les chiffres indiqués s'appliquent aux véhicules à toit profilé, sauf indication contraire. Le poids à vide dépend de nombreux facteurs, comme le type de carrosserie, le moteur et les équipements en option. Il correspond au poids d'un véhicule de base de série (le poids à vide diffère pour chaque finition de véhicule) avec les fluides et un réservoir de carburant plein à 90 %, mais sans conducteur (75 kg), passagers, ni chargement. La charge utile indiquée dans ce document correspond à la différence entre le poids total en charge (PTAC) du véhicule et son poids à vide, avec une déduction supplémentaire de 75 kg pour le poids du conducteur. À noter que le poids réel varie toujours en fonction des tolérances de fabrication, ce qui peut entraîner des différences entre les valeurs de charge utile indiquées dans ce document et le poids réel. Nous recommandons aux clients souhaitant atteindre la charge maximale avec le véhicule d'ajouter une marge d'erreur de 5 % aux chiffres de poids à vide avant le calcul de la charge utile, afin de minimiser les risques de surcharge. Remarque : il est de la responsabilité du conducteur de s'assurer que son véhicule est conforme à la réglementation pour un usage sur route. Consultez votre concessionnaire véhicules utilitaires Ford pour plus d'informations.

POIDS TOTAL ROULANT AUTORISÉ - PTRR (KG)

	Rapport de pont ¹	280	300	320
FOURGON				
2.0L Ford EcoBlue 110 ch (80 kW)	4.93	4825	5025	—
2.0L Ford EcoBlue 136 ch (100 kW)	4.93	5325	5525	5725
2.0L Ford EcoBlue 136 ch (100 kW) Boîte automatique 8 vitesses	3.65	5325	5525	5725
2.0L Ford EcoBlue 150 ch (110 kW)	4.93	—	5525	5725
2.0L Ford EcoBlue 170 ch (125 kW) Boîte automatique 8 vitesses	3.65	—	5525	5725

Remarque: Tous les moteurs sont à la norme EU6.2, sauf indication contraire, et sont dotés d'un filtre à particules diesel (cDPF). ¹Le rapport de pont indiqué correspond à celui disponible en fonction du modèle, du PTAC et du groupe motopropulseur. La masse maximale remorquable non freinée est de 750 kg.

4 CARACTÉRISTIQUES

MASSE MAXIMALE REMORQUABLE FREINÉE (KG)

	Rapport de pont ¹	280	300	320
FOURGON L1				
2.0L Ford EcoBlue 110 ch (80 kW)	4.93	2000	2000	—
2.0L Ford EcoBlue 136 ch (100 kW)	4.93	2500-2800	2500-2800	2500-2800
2.0L Ford EcoBlue 136 ch (100 kW) Boîte automatique 8 vitesses	3.65	2500-2800	2500-2800	2500-2800
2.0L Ford EcoBlue 150 ch (110 kW)	4.93	—	2500-2800	2500-2800
2.0L Ford EcoBlue 170 ch (125 kW) Boîte automatique 8 vitesses	3.65	—	2500-2800	2500-2800
FOURGON L2				
2.0L Ford EcoBlue 110 ch (80 kW)	4.93	2000	2000	—
2.0L Ford EcoBlue 136 ch (100 kW)	4.93	2500-2800	2500-2800	2500-2800
2.0L Ford EcoBlue 136 ch (100 kW) Boîte automatique 8 vitesses	3.65	2500-2800	2500-2800	2500-2800
2.0L Ford EcoBlue 150 ch (110 kW)	4.93	—	2500-2800	2500-2800
2.0L Ford EcoBlue 170 ch (125 kW) Boîte automatique 8 vitesses	3.65	—	2500-2800	2500-2800

Remarque: Tous les moteurs sont à la norme EU6.2, sauf indication contraire, et sont dotés d'un filtre à particules diesel (cDPF). ¹Le rapport de pont indiqué correspond à celui disponible en fonction du modèle, du PTAC et du groupe motopropulseur. La masse maximale remorquable non freinée est de 750 kg.

STYLE ET APPARENCE

	Ambiente	Trend	Limited
JANTES			
Jantes acier 16" avec cache-moyeu (pneumatiques 215/65 R16 BSW)*	<input checked="" type="checkbox"/>	—	—
Jantes acier 16" avec enjoliveur (pneumatiques 215/65 R16 BSW)*	—	<input checked="" type="checkbox"/>	—
Jantes alliage 6 branches 16" (pneumatiques 215/65 R16 BSW)*	—	<input type="checkbox"/>	<input checked="" type="checkbox"/>
Jantes alliage 6x2 branches 17" gris carbone (pneumatiques 215/60 R17)*	—	—	<input type="checkbox"/>
Roue de secours conventionnelle – pneumatiques 215/65 R16C 109/107T	<input type="checkbox"/>	<input type="checkbox"/>	<input type="checkbox"/>
Kit de réparation pneumatiques anticrevaisons	<input checked="" type="checkbox"/>	<input checked="" type="checkbox"/>	<input checked="" type="checkbox"/>
ÉQUIPEMENTS DE DESIGN			
Pare-chocs avant – non peint noir	<input checked="" type="checkbox"/>	—	—
Pare-chocs avant – bi-ton noir/couleur carrosserie	—	<input checked="" type="checkbox"/>	—
Pare-chocs avant – couleur carrosserie	—	—	<input checked="" type="checkbox"/>
Pare-chocs arrière – non peint noir	<input checked="" type="checkbox"/>	—	—
Pare-chocs arrière bi-ton – noir/couleur carrosserie	—	<input checked="" type="checkbox"/>	—
Pare-chocs arrière – couleur carrosserie	—	—	<input checked="" type="checkbox"/>
Poignées de porte – non peint noir	<input checked="" type="checkbox"/>	<input checked="" type="checkbox"/>	—
Poignées de porte – couleur carrosserie	—	—	<input checked="" type="checkbox"/>
Poignée de hayon/porte de chargement – non peint noir	<input checked="" type="checkbox"/>	<input checked="" type="checkbox"/>	—
Poignée de hayon/porte de chargement – couleur carrosserie	—	—	<input checked="" type="checkbox"/>

*Les jantes choisies sont équipées de pneumatiques de la taille indiquée, mais aucun choix de marque de pneumatiques n'est possible.

4 CARACTÉRISTIQUES

STYLE ET APPARENCE

	Ambiente	Trend	Limited
Vitres teintées	<input checked="" type="checkbox"/>	<input checked="" type="checkbox"/>	<input checked="" type="checkbox"/>
Bavettes de roues avant	<input checked="" type="checkbox"/>	<input checked="" type="checkbox"/>	<input checked="" type="checkbox"/>
Bavettes de roues arrière	<input checked="" type="checkbox"/>	<input checked="" type="checkbox"/>	<input checked="" type="checkbox"/>
Vitre(s) sur portes/hayon arrière avec dégivrage – comprend cloison de séparation tôle vitrée et rétroviseur intérieur	<input type="checkbox"/>	<input type="checkbox"/>	<input type="checkbox"/>
Garniture de pavillon de cabine moulée	<input checked="" type="checkbox"/>	<input checked="" type="checkbox"/>	<input checked="" type="checkbox"/>
Cloison de séparation métallique pleine	<input checked="" type="checkbox"/>	<input checked="" type="checkbox"/>	<input checked="" type="checkbox"/>
Cloison de séparation métallique vitrée	<input type="checkbox"/>	<input type="checkbox"/>	<input type="checkbox"/>
Grille de calandre noire	<input checked="" type="checkbox"/>	<input checked="" type="checkbox"/>	<input checked="" type="checkbox"/>
PEINTURE			
Peinture – Opaque	<input checked="" type="checkbox"/>	<input checked="" type="checkbox"/>	<input checked="" type="checkbox"/>
Peinture – Métallisée	<input type="checkbox"/>	<input type="checkbox"/>	<input type="checkbox"/>

*Les jantes choisies sont équipées de pneumatiques de la taille indiquée, mais aucun choix de marque de pneumatiques n'est possible.

EXPÉRIENCE DE CONDUITE

	Ambiente	Trend	Limited
AIDE AU CONDUCTEUR			
Limiteur de vitesse (bridage permanent) – 90 km/h	<input type="checkbox"/>	<input type="checkbox"/>	<input type="checkbox"/>
Limiteur de vitesse (bridage permanent) – 100 km/h	<input type="checkbox"/>	<input type="checkbox"/>	<input type="checkbox"/>
Limiteur de vitesse (bridage permanent) – 130 km/h	<input type="checkbox"/>	<input type="checkbox"/>	<input type="checkbox"/>
Alerte d'angles morts (BLIS) avec indications visuelle et au volant ²⁾	–	<input checked="" type="checkbox"/>	<input checked="" type="checkbox"/>
Aide au maintien dans la voie ²⁾	<input checked="" type="checkbox"/>	<input checked="" type="checkbox"/>	<input checked="" type="checkbox"/>
Alerte et assistance au changement de voie ²⁾	–	<input checked="" type="checkbox"/>	<input checked="" type="checkbox"/>
Alerte et assistance au changement de voie avec aide au maintien dans la voie ²⁾	–	<input checked="" type="checkbox"/>	<input checked="" type="checkbox"/>
Régulateur/limiteur de vitesse intelligent	<input checked="" type="checkbox"/>	<input checked="" type="checkbox"/>	<input checked="" type="checkbox"/>
Régulateur de vitesse adaptatif (ACC) ²⁾	–	<input checked="" type="checkbox"/>	<input checked="" type="checkbox"/>
Régulateur de vitesse adaptatif (ACC) avec fonction "Stop & Go" ²⁾	–	<input checked="" type="checkbox"/>	<input checked="" type="checkbox"/>
Aide au stationnement AV	<input checked="" type="checkbox"/>	<input checked="" type="checkbox"/>	<input checked="" type="checkbox"/>
Aide au stationnement AR	<input checked="" type="checkbox"/>	<input checked="" type="checkbox"/>	<input checked="" type="checkbox"/>
Reconnaissance des panneaux de signalisation	<input checked="" type="checkbox"/>	<input checked="" type="checkbox"/>	<input checked="" type="checkbox"/>
Alerte de circulation à contre-sens	<input checked="" type="checkbox"/>	<input checked="" type="checkbox"/>	<input checked="" type="checkbox"/>
Caméra de recul	<input checked="" type="checkbox"/>	<input checked="" type="checkbox"/>	<input checked="" type="checkbox"/>
Aide au démarrage en côte (HSA) ²⁾	<input checked="" type="checkbox"/>	<input checked="" type="checkbox"/>	<input checked="" type="checkbox"/>
ÉCLAIRAGES EXTÉRIEURS			
Feux de jour	<input checked="" type="checkbox"/>	<input checked="" type="checkbox"/>	<input checked="" type="checkbox"/>
Allumage automatique des phares intelligent (commutation automatique des feux de croisement/feux de route en fonction des conditions de circulation)	<input checked="" type="checkbox"/>	<input checked="" type="checkbox"/>	<input checked="" type="checkbox"/>
Phares LED avec feux de jour LED	<input type="checkbox"/>	<input type="checkbox"/>	<input checked="" type="checkbox"/>

¹⁾Équipement de sécurité, ²⁾ Système d'aide à la conduite.

4 CARACTÉRISTIQUES

EXPÉRIENCE DE CONDUITE

	Ambiente	Trend	Limited
INSTRUMENTS ET COMMANDES			
Contrôle de pression des pneumatiques (TPMS) ¹⁾	<input checked="" type="checkbox"/>	<input checked="" type="checkbox"/>	<input checked="" type="checkbox"/>
TECHNOLOGIE			
Modes de conduite sélectionnables	<input checked="" type="checkbox"/>	<input checked="" type="checkbox"/>	<input checked="" type="checkbox"/>
PACKS D'OPTIONS			
Pack Assistance Conduite 1 : assistant pré-collision (caméra), aide au maintien dans la voie, régulateur/limiteur de vitesse intelligent, reconnaissance des panneaux de signalisation, alerte de circulation à contre-sens, alerte de vigilance conducteur, aide au stationnement AR	<input checked="" type="checkbox"/>	<input type="checkbox"/>	<input type="checkbox"/>
Pack Assistance Conduite 2 : assistant pré-collision (caméra), aide au maintien dans la voie, régulateur/limiteur de vitesse intelligent, reconnaissance des panneaux de signalisation, alerte de circulation à contre-sens, alerte de vigilance conducteur, aide au stationnement AV/AR, caméra de recul	<input type="checkbox"/>	<input checked="" type="checkbox"/>	<input checked="" type="checkbox"/>
Pack Assistance Conduite 5 : pack assistance conduite 2 + régulateur de vitesse adaptatif, navigation connectée (1 an d'abonnement aux services connectés inclus), alerte d'angles morts (BLIS) avec indications visuelle et au volant, assistance au freinage d'urgence en marche arrière	<input type="checkbox"/>	<input type="checkbox"/>	<input type="checkbox"/>

¹⁾Équipement de sécurité, ²⁾Système d'aide à la conduite.

PERFORMANCES ET CONSOMMATION

	Ambiente	Trend	Limited
MOTORISATION (DIESEL)			
2.0L Ford EcoBlue 110 ch (80 kW)	<input type="checkbox"/>	<input type="checkbox"/>	<input type="checkbox"/>
2.0L Ford EcoBlue 136 ch (100 kW)	<input type="checkbox"/>	<input type="checkbox"/>	<input type="checkbox"/>
2.0L Ford EcoBlue 136 ch (100 kW) Boîte automatique 8 vitesses	<input type="checkbox"/>	<input type="checkbox"/>	<input type="checkbox"/>
2.0L Ford EcoBlue 150 ch (110 kW)	<input type="checkbox"/>	<input type="checkbox"/>	<input type="checkbox"/>
2.0L Ford EcoBlue 170 ch (125 kW) Boîte automatique 8 vitesses	<input type="checkbox"/>	<input type="checkbox"/>	<input type="checkbox"/>
Réservoir de carburant standard – 55 litres	<input checked="" type="checkbox"/>	<input checked="" type="checkbox"/>	<input checked="" type="checkbox"/>
Réservoir de carburant grande contenance – 70 litres	<input type="checkbox"/>	<input type="checkbox"/>	<input type="checkbox"/>
INSTRUMENTS ET COMMANDES			
Système d'information de l'entretien à venir du véhicule	<input checked="" type="checkbox"/>	<input checked="" type="checkbox"/>	<input checked="" type="checkbox"/>
Ordinateur de bord – Autonomie, consommation instantanée et moyenne, vitesse moyenne, température extérieure	<input checked="" type="checkbox"/>	<input checked="" type="checkbox"/>	<input checked="" type="checkbox"/>
Alternateur – Eco innovation	<input checked="" type="checkbox"/>	<input checked="" type="checkbox"/>	<input checked="" type="checkbox"/>
Batterie standard H7 AGM 75 Ah, 710 A	<input checked="" type="checkbox"/>	<input checked="" type="checkbox"/>	<input checked="" type="checkbox"/>
Double batterie AGM H7 80 Ah – comprend 2 batteries AGM H7 80 Ah (800 A)	<input type="checkbox"/>	<input type="checkbox"/>	<input type="checkbox"/>
Double batterie forte capacité AGM H8 95 Ah – comprend 2 batteries AGM H8 95 Ah (850 A)	<input type="checkbox"/>	<input type="checkbox"/>	<input type="checkbox"/>
Batterie forte capacité AGM H8 95 Ah – comprend 1 batterie AGM H8 95 Ah (850 A)	<input type="checkbox"/>	<input type="checkbox"/>	<input type="checkbox"/>
TECHNOLOGIE			
Contrôle de la puissance d'accélération (gestion de la puissance moteur disponible selon la charge du véhicule)	<input type="checkbox"/>	<input type="checkbox"/>	<input type="checkbox"/>
Réservoir d'AdBlue® – 21 litres	<input checked="" type="checkbox"/>	<input checked="" type="checkbox"/>	<input checked="" type="checkbox"/>

Tous les moteurs sont à la norme Euro 6.2 et équipés d'une boîte manuelle 6 vitesses, sauf indication contraire.

de série en option (supplément de coût) partie d'un pack d'options en supplément.

4 CARACTÉRISTIQUES

CONFORT ET AGRÉMENT DE CONDUITE

	Ambiente	Trend	Limited
COMMODITÉ INTÉRIEURE			
Console de rangement au pavillon	<input checked="" type="checkbox"/>	<input checked="" type="checkbox"/>	<input checked="" type="checkbox"/>
Boîte à gants avec couvercle	<input checked="" type="checkbox"/>	<input type="checkbox"/>	<input type="checkbox"/>
Boîte à gants avec couvercle verrouillable	<input type="checkbox"/>	<input checked="" type="checkbox"/>	<input checked="" type="checkbox"/>
Bac de rangement au tableau de bord – grand modèle (uniquement avec siège passager simple)	<input type="checkbox"/>	<input type="checkbox"/>	<input type="checkbox"/>
Bac de rangement au tableau de bord – petit modèle	<input checked="" type="checkbox"/>	<input checked="" type="checkbox"/>	<input checked="" type="checkbox"/>
Filet de maintien de charge au plancher (mailles 150 x 150 mm – résistance maxi 500 daN, fixation aux anneaux d'arrimage avec dispositif de serrage)	<input type="checkbox"/>	<input type="checkbox"/>	<input type="checkbox"/>
Filets de rangement intégrés aux portes arrière (x2)	<input type="checkbox"/>	<input type="checkbox"/>	<input type="checkbox"/>
Kit complet de filets de maintien de charge (contient un filet de maintien au plancher et deux filets de rangement intégrés aux portes arrière)	<input type="checkbox"/>	<input type="checkbox"/>	<input type="checkbox"/>
Rails d'arrimage latéraux de la cargaison à mi-hauteur et en position haute (2 par côté G/D)	<input checked="" type="checkbox"/>	<input checked="" type="checkbox"/>	<input checked="" type="checkbox"/>
Rails d'arrimage de charge mi-hauteur : 2 rails horizontaux d'arrimage type aviation à mi-hauteur (1 par côté), lot de 10 anneaux d'arrimage, coffret de sangles et de crochets d'arrimage	<input type="checkbox"/>	<input type="checkbox"/>	<input type="checkbox"/>
Porte-bouteilles double (capacité pour bouteille 2 litres, monté sur la planche de bord)	<input checked="" type="checkbox"/>	<input checked="" type="checkbox"/>	<input checked="" type="checkbox"/>
Rangement – Porte-cartes de portière avant	<input checked="" type="checkbox"/>	<input checked="" type="checkbox"/>	<input checked="" type="checkbox"/>
Rangement – Côté conducteur, rangement sur la face supérieure de la planche de bord	<input checked="" type="checkbox"/>	<input checked="" type="checkbox"/>	<input checked="" type="checkbox"/>
SYSTÈMES AUDIO ET DE COMMUNICATION			
Système audio 2 – Ford SYNC 4 avec écran tactile 13", modem embarqué 5G, radio FM/DAB à 4 haut-parleurs (2 HP aigus/2 HP graves), commandes au volant et commandes vocales, Bluetooth, prise USB, compatibilité Android Auto & Apple Car Play	<input checked="" type="checkbox"/>	<input checked="" type="checkbox"/>	<input checked="" type="checkbox"/>
Système audio 3 – Ford SYNC 4 avec écran tactile 13", modem embarqué 5G, navigation connectée, radio FM/DAB à 4 haut-parleurs (2 HP aigus / 2 HP graves), commandes au volant et commandes vocales, Bluetooth, prise USB, compatibilité Android Auto & Apple Car Play	<input checked="" type="checkbox"/>	<input checked="" type="checkbox"/>	<input checked="" type="checkbox"/>
CLIMATISATION			
Climatisation – Sans	<input checked="" type="checkbox"/>	<input type="checkbox"/>	<input type="checkbox"/>
Climatisation à régulation automatique et recirculation d'air	<input type="checkbox"/>	<input checked="" type="checkbox"/>	<input checked="" type="checkbox"/>
Climatisation à régulation automatique bi-zone	<input type="checkbox"/>	<input type="checkbox"/>	<input type="checkbox"/>
Chauffage à recirculation d'air	<input checked="" type="checkbox"/>	<input checked="" type="checkbox"/>	<input checked="" type="checkbox"/>
Chauffage auxiliaire programmable	<input type="checkbox"/>	<input type="checkbox"/>	<input type="checkbox"/>
Chauffage auxiliaire programmable avec commande à distance	<input type="checkbox"/>	<input type="checkbox"/>	<input type="checkbox"/>

CONFORT ET AGRÉMENT DE CONDUITE

	Ambiente	Trend	Limited
ÉCLAIRAGE INTÉRIEUR			
Eclairage de courtoisie	<input checked="" type="checkbox"/>	<input checked="" type="checkbox"/>	<input checked="" type="checkbox"/>
Eclairage LED du compartiment de chargement	<input checked="" type="checkbox"/>	<input checked="" type="checkbox"/>	<input type="checkbox"/>
Eclairage LED renforcé du compartiment de chargement à 5 plafonniers LED extra-lumineux, dont 2 pour l'éclairage extérieur à l'arrière du véhicule, portes ouvertes	<input type="checkbox"/>	<input type="checkbox"/>	<input checked="" type="checkbox"/>
Eclairage du compartiment de chargement par rail LED + rail d'arrimage (un rail transversal combiné d'éclairage LED/arrimage et un rail d'arrimage simple)	<input type="checkbox"/>	<input type="checkbox"/>	<input type="checkbox"/>
SIÈGES			
Pack sièges 6A – Siège conducteur à dossier inclinable avec appuie-tête, réglable avant/arrière, banquette passagers 2 places avec appuie-têtes. Tissu Plus Style 1, coloris noir Onyx	<input checked="" type="checkbox"/>	<input checked="" type="checkbox"/>	<input type="checkbox"/>
Pack siège standard 1 – Siège passager individuel : sièges conducteur et passager individuels à dossier inclinable et appuie-tête, à réglage manuel (2 directions). Airbag passager	<input type="checkbox"/>	<input type="checkbox"/>	<input type="checkbox"/>
Pack sièges standard+ 32 – Siège passager individuel : sièges conducteur et passager individuels à dossier inclinable et appuie-tête, à réglage manuel (conducteur : 4 directions, passager : 2 directions), siège conducteur réglable en hauteur avec soutien lombaire. Airbag passager	<input type="checkbox"/>	<input type="checkbox"/>	<input type="checkbox"/>
Pack sièges standard+ 11A – Siège conducteur réglable en hauteur & trappe (3 places) : siège conducteur à dossier inclinable et appuie-tête, à réglage manuel 4 directions, réglable en hauteur, avec soutien lombaire, banquette 2 passagers avec coffre de rangement sous l'assise et cloison de séparation avec trappe	<input type="checkbox"/>	<input type="checkbox"/>	<input type="checkbox"/>
Pack sièges standard+ 4A – Garnissage vinyle (3 places) : siège conducteur à dossier inclinable et appuie-tête, à réglage manuel 4 directions, réglable en hauteur, avec soutien lombaire, banquette 2 passagers avec coffre de rangement sous l'assise et cloison de séparation avec trappe	<input type="checkbox"/>	<input type="checkbox"/>	<input type="checkbox"/>
Pack sièges confort 6 – Sièges chauffants & passager individuel (2 places) : sièges conducteur et passager individuels chauffants à dossier inclinable et appuie-tête, avec accoudoir, à réglage manuel (conducteur : 4 directions, passager : 2 directions), siège conducteur réglable en hauteur avec soutien lombaire. Airbag passager	<input type="checkbox"/>	<input type="checkbox"/>	<input type="checkbox"/>
Pack sièges confort 8A – Sièges chauffants & trappe (3 places) : siège conducteur chauffant à dossier inclinable et appuie-tête, avec accoudoir, à réglage manuel 4 directions, réglable en hauteur, avec soutien lombaire, banquette 2 passagers chauffante avec rangement sous l'assise et cloison de séparation avec trappe	<input type="checkbox"/>	<input type="checkbox"/>	<input type="checkbox"/>
Pack sièges complet 16A – Airbags passager, rideaux et latéraux (3 places) : siège conducteur chauffant à dossier inclinable et appuie-tête, avec accoudoir, à réglage manuel 4 directions, réglable en hauteur, avec soutien lombaire, banquette 2 passagers chauffante avec rangement sous l'assise et cloison de séparation avec trappe. Airbag passager, airbags latéraux et rideaux conducteur et passager	<input type="checkbox"/>	<input type="checkbox"/>	<input type="checkbox"/>
Pack sièges complet 7 – Airbags passager, rideaux et latéraux (2 places) : sièges conducteur et passager individuels chauffants à dossier inclinable et appuie-tête, avec accoudoir, à réglage manuel (conducteur : 4 directions, passager : 2 directions), siège conducteur réglable en hauteur avec soutien lombaire. Airbag passager, airbags latéraux et rideaux conducteur et passager	<input type="checkbox"/>	<input type="checkbox"/>	<input type="checkbox"/>
Pack sièges complet 12A – Garnissage vinyle & airbags (3 places) : siège conducteur à dossier inclinable et appuie-tête, à réglage manuel 4 directions, réglable en hauteur, avec soutien lombaire, banquette 2 passagers avec coffre de rangement sous l'assise et cloison de séparation avec trappe. Airbag passager, airbags latéraux et rideaux conducteur et passager	<input type="checkbox"/>	<input type="checkbox"/>	<input type="checkbox"/>

de série en option (supplément de coût) partie d'un pack d'options en supplément.

4 CARACTÉRISTIQUES

CONFORT ET AGRÉMENT DE CONDUITE

	Ambiente	Trend	Limited
Pack sièges AGR 17A – Sièges conducteur ergonomique (3 places) : siège conducteur chauffant à dossier inclinable et appui-tête, avec accoudoir, soutien lombaire réglable, à réglage manuel 6 directions, labellisé AGR pour la prévention du mal de dos (le label AGR ajoute les réglages d'extension et d'inclinaison de l'assise, réglage électrique du soutien lombaire, réglage avant/arrière de l'appui-tête), banquette 2 passagers chauffante avec rangement sous l'assise et cloison de séparation avec trappe. Airbags latéraux, rideaux et passager	—	<input type="checkbox"/>	—
Pack sièges 46 – Siège conducteur chauffant avec accoudoir et réglage du soutien lombaire, à dossier inclinable avec appui-tête, réglable avant/arrière, banquette passagers 2 places chauffante avec appui-têtes. Coffre de rangement sous banquette et dossier tablette. Tissu Barlo Style 1, coloris noir Onyx. Airbag passager désactivable	—	—	<input checked="" type="checkbox"/>
Pack sièges confort 13 – Siège passager individuel (2 places) : sièges conducteur et passager individuels chauffants à dossier inclinable et appui-tête, avec accoudoir, à réglage manuel 4 directions, réglables en hauteur, avec soutien lombaire. Airbag passager	—	—	<input type="checkbox"/>
Pack sièges complet 12 – Airbags passager, rideaux et latéraux (2 places) : sièges conducteur et passager individuels chauffants à dossier inclinable et appui-tête, avec accoudoir, à réglage manuel 4 directions, réglables en hauteur, avec soutien lombaire. Airbag passager, airbags latéraux et rideaux conducteur et passager	—	—	<input type="checkbox"/>
Pack sièges complet 47 – Airbags passager, rideaux et latéraux (3 places) : siège conducteur chauffant à dossier inclinable et appui-tête, avec accoudoir, à réglage manuel 4 directions, réglable en hauteur, avec soutien lombaire, banquette 2 passagers chauffante avec rangement sous l'assise et cloison de séparation avec trappe. Airbag passager, airbags latéraux et rideaux conducteur et passager	—	—	<input type="checkbox"/>
Pack sièges AGR 4 – Sièges ergonomiques Limited (2 places) – Anthracite : sièges conducteur et passager individuels chauffants à dossier inclinable et appui-tête, avec accoudoir, soutien lombaire réglable, à réglage manuel 6 directions, labellisés AGR pour la prévention du mal de dos (le label AGR ajoute les réglages d'extension et d'inclinaison de l'assise, réglage électrique du soutien lombaire, réglage avant/arrière de l'appui-tête). Airbag passager, airbags latéraux et rideaux conducteur et passager	—	—	<input type="checkbox"/>
INSTRUMENTS ET COMMANDES			
Volant réglable en hauteur et profondeur	<input checked="" type="checkbox"/>	<input checked="" type="checkbox"/>	<input checked="" type="checkbox"/>
Rétroviseurs extérieurs double vision chauffants réglables électriquement avec répéteurs de clignotant	<input checked="" type="checkbox"/>	<input checked="" type="checkbox"/>	—
Rétroviseurs extérieurs double vision chauffants réglables/rabattables électriquement avec répéteurs de clignotant (noirs)	<input type="checkbox"/>	<input type="checkbox"/>	—
Rétroviseurs extérieurs double vision chauffants réglables électriquement et rabattables automatiquement avec répéteurs de clignotant	—	—	<input checked="" type="checkbox"/>
Coques de rétroviseurs extérieurs noires	<input checked="" type="checkbox"/>	<input checked="" type="checkbox"/>	—
Coques de rétroviseurs extérieurs couleur carrosserie	—	—	<input checked="" type="checkbox"/>
Lave/essuie-glace avant automatique à détecteur de pluie	<input checked="" type="checkbox"/>	<input checked="" type="checkbox"/>	<input checked="" type="checkbox"/>
Lave/essuie-glace arrière à déclenchement automatique en marche arrière	<input type="checkbox"/>	<input type="checkbox"/>	<input type="checkbox"/>
Poignées intérieures de maintien conducteur/passager	<input checked="" type="checkbox"/>	<input checked="" type="checkbox"/>	<input checked="" type="checkbox"/>
Volant polyuréthane	<input checked="" type="checkbox"/>	<input checked="" type="checkbox"/>	—
Volant cuir synthétique Sensico	—	—	<input checked="" type="checkbox"/>

CONFORT ET AGRÉMENT DE CONDUITE

	Ambiente	Trend	Limited
Volant chauffant (garnissage cuir synthétique Sensico)	<input type="checkbox"/>	<input type="checkbox"/>	<input type="checkbox"/>
Pommeau de levier de vitesses moulé (boîte de vitesses manuelle seulement)	<input checked="" type="checkbox"/>	<input checked="" type="checkbox"/>	—
Pommeau de levier de vitesse en cuir synthétique Sensico (sur BVM uniquement)	—	—	<input checked="" type="checkbox"/>
Vitres avant à commande électrique avec commande à impulsion montée/descente côté conducteur	<input checked="" type="checkbox"/>	<input checked="" type="checkbox"/>	<input checked="" type="checkbox"/>
Vitres avant à commande électrique avec commande à impulsion montée/descente côtés conducteur/passager	<input checked="" type="checkbox"/>	<input checked="" type="checkbox"/>	<input checked="" type="checkbox"/>
Démarrage sans clé (Keyless Start)	<input checked="" type="checkbox"/>	<input checked="" type="checkbox"/>	—
Entrée et démarrage sans clé (Keyless Entry & Start)	<input type="checkbox"/>	<input type="checkbox"/>	<input checked="" type="checkbox"/>
TECHNOLOGIE			
Trappe à carburant sans bouchon Ford Easy Fuel avec goulet évitant les erreurs de carburant	<input checked="" type="checkbox"/>	<input checked="" type="checkbox"/>	<input checked="" type="checkbox"/>
Pare-brise chauffant	<input checked="" type="checkbox"/>	<input checked="" type="checkbox"/>	<input checked="" type="checkbox"/>
Chargeur de téléphone sans fil à induction	<input type="checkbox"/>	<input type="checkbox"/>	<input type="checkbox"/>
Direction assistée	<input checked="" type="checkbox"/>	<input checked="" type="checkbox"/>	<input checked="" type="checkbox"/>

de série en option (supplément de coût) partie d'un pack d'options en supplément.

4 CARACTÉRISTIQUES

PROTECTION ET SÉCURITÉ

	Ambiente	Trend	Limited
ÉQUIPEMENTS DE PROTECTION			
Airbag conducteur ¹⁾	<input checked="" type="checkbox"/>	<input checked="" type="checkbox"/>	<input checked="" type="checkbox"/>
Airbag passager désactivable	—	—	<input checked="" type="checkbox"/>
Airbags latéraux intégrés aux sièges avant ^{♦1)} avec airbags rideau	<input checked="" type="checkbox"/>	<input checked="" type="checkbox"/>	<input checked="" type="checkbox"/>
Prédisposition d'interface pour éthylotest anti-démarrage	<input checked="" type="checkbox"/>	<input checked="" type="checkbox"/>	<input checked="" type="checkbox"/>
SÉCURITÉ			
Alarme périmétrique avec double verrouillage centralisé	<input type="checkbox"/>	<input type="checkbox"/>	—
Alarme volumétrique avec capteur anti-soulèvement et double verrouillage centralisé	<input type="checkbox"/>	<input type="checkbox"/>	<input type="checkbox"/>
Verrouillage central à commande à distance	<input checked="" type="checkbox"/>	<input checked="" type="checkbox"/>	<input checked="" type="checkbox"/>
Double verrouillage centralisé	<input type="checkbox"/>	<input type="checkbox"/>	<input type="checkbox"/>
Clés à télécommande (x2)	<input checked="" type="checkbox"/>	<input checked="" type="checkbox"/>	<input checked="" type="checkbox"/>
Déverrouillage indépendant des portes avant et du compartiment de chargement	<input checked="" type="checkbox"/>	<input checked="" type="checkbox"/>	<input checked="" type="checkbox"/>
Déverrouillage indépendant de la porte conducteur et du compartiment de chargement	<input type="checkbox"/>	<input type="checkbox"/>	<input type="checkbox"/>
Déverrouillage indépendant de chacune des portes avant et du compartiment de chargement (portes latérales et arrière)	<input type="checkbox"/>	<input type="checkbox"/>	—
Déverrouillage configurable des portes (par simple/double pression sur la clé)	<input checked="" type="checkbox"/>	<input checked="" type="checkbox"/>	<input checked="" type="checkbox"/>
Grilles de protection des vitres arrière – uniquement avec portes arrière vitrées	<input type="checkbox"/>	<input type="checkbox"/>	<input type="checkbox"/>
Système d'immobilisation – Système antivol passif (PATS) d'immobilisation de catégorie 2 approuvé par les assurances	<input checked="" type="checkbox"/>	<input checked="" type="checkbox"/>	<input checked="" type="checkbox"/>
Serrures – Déverrouillage du capot moteur à clé	<input checked="" type="checkbox"/>	<input checked="" type="checkbox"/>	<input checked="" type="checkbox"/>
Serrure de sécurité anti-crochetage – remplace la serrure d'origine sur la porte conducteur	<input type="checkbox"/>	<input type="checkbox"/>	<input type="checkbox"/>

PROTECTION ET SÉCURITÉ

	Ambiente	Trend	Limited
FREINS			
Freinage assisté à double circuit, ABS. Freins à disques avant et arrière	<input checked="" type="checkbox"/>	<input checked="" type="checkbox"/>	<input checked="" type="checkbox"/>
Assistance au freinage d'urgence en marche arrière	—	<input checked="" type="checkbox"/>	<input checked="" type="checkbox"/>
Assistant pré-collision (détection via caméra)	<input checked="" type="checkbox"/>	<input checked="" type="checkbox"/>	<input checked="" type="checkbox"/>

¹⁾Équipement de sécurité. Pour des renseignements détaillés sur les configurations possibles, veuillez consulter votre concessionnaire Ford. **Note** : Le verrouillage configurable doit être spécifié au moment de la commande ; il ne pourra pas être commandé en tant qu'option ou accessoire posé par le concessionnaire. ♦**Note** : Ne jamais placer un siège de sécurité enfant orienté vers l'arrière sur le siège passager avant d'un véhicule Ford dont l'airbag frontal passager n'est pas désactivé.

EQUIPEMENTS FONCTIONNELS

	Ambiente	Trend	Limited
CARROSSERIE			
Portes arrière tôlées battantes à ouverture 90° / 180°	<input checked="" type="checkbox"/>	<input checked="" type="checkbox"/>	<input checked="" type="checkbox"/>
Porte latérale coulissante (côté droit)	<input checked="" type="checkbox"/>	<input checked="" type="checkbox"/>	<input checked="" type="checkbox"/>
Porte latérale coulissante double (gauche/droite)	<input type="checkbox"/>	<input type="checkbox"/>	<input type="checkbox"/>
Porte latérale coulissante double vitrée (gauche/droite)	<input type="checkbox"/>	<input type="checkbox"/>	<input type="checkbox"/>
Porte latérale coulissante vitrée (côté droit)	<input type="checkbox"/>	<input type="checkbox"/>	<input type="checkbox"/>
Hauteur de toit standard – HI	<input checked="" type="checkbox"/>	<input checked="" type="checkbox"/>	<input checked="" type="checkbox"/>

4 CARACTÉRISTIQUES

EQUIPEMENTS FONCTIONNELS

	Ambiente	Trend	Limited
GARNISSAGE INTÉRIEUR			
Revêtement du plancher de cabine en caoutchouc	<input checked="" type="checkbox"/>	<input checked="" type="checkbox"/>	<input checked="" type="checkbox"/>
Garnissage partiel demi-hauteur des portes latérales/arrière	<input checked="" type="checkbox"/>	<input checked="" type="checkbox"/>	<input type="checkbox"/>
Garnissage partiel demi-hauteur des portes latérales/arrière et panneaux latéraux	<input type="checkbox"/>	<input type="checkbox"/>	<input type="checkbox"/>
Garnissage complet pleine hauteur des portes latérales/arrière et panneaux latéraux	<input type="checkbox"/>	<input type="checkbox"/>	<input checked="" type="checkbox"/>
CERTIFICATION			
Numéro de série du véhicule (VIN) visible de l'extérieur	<input checked="" type="checkbox"/>	<input checked="" type="checkbox"/>	<input checked="" type="checkbox"/>
SYSTÈME ÉLECTRIQUE			
Prise 12 V dans le compartiment de chargement	<input type="checkbox"/>	<input type="checkbox"/>	<input type="checkbox"/>
Prise allume-cigare 12 V sur le tableau de bord	<input checked="" type="checkbox"/>	<input checked="" type="checkbox"/>	<input checked="" type="checkbox"/>
Deux prises USB sur le tableau de bord	<input checked="" type="checkbox"/>	<input checked="" type="checkbox"/>	<input checked="" type="checkbox"/>
Commande de régénération manuelle du filtre à particules – A660	<input type="checkbox"/>	<input type="checkbox"/>	<input type="checkbox"/>
Prise électrique 230 V/400 W dans la cabine	<input type="checkbox"/>	<input type="checkbox"/>	<input type="checkbox"/>
ÉQUIPEMENTS FONCTIONNELS EXTÉRIEURS			
Galerie de toit intégrée et repliable manoeuvrable sans outil (charge maxi 155 kg)	<input type="checkbox"/>	<input type="checkbox"/>	<input type="checkbox"/>
Echelle sur porte arrière	<input type="checkbox"/>	<input type="checkbox"/>	<input type="checkbox"/>
Crochet d'attelage remorque fixe avec faisceau électrique et prise 13 broches	<input type="checkbox"/>	<input type="checkbox"/>	<input type="checkbox"/>
Accès à la roue de secours portes arrière ouvertes	<input checked="" type="checkbox"/>	<input checked="" type="checkbox"/>	<input checked="" type="checkbox"/>

EQUIPEMENTS FONCTIONNELS

	Ambiente	Trend	Limited
COMPARTIMENT DE CHARGEMENT			
Cloison de séparation tôle pleine hauteur	<input checked="" type="checkbox"/>	<input checked="" type="checkbox"/>	<input checked="" type="checkbox"/>
Cloison de séparation tôle pleine hauteur vitrée	<input type="checkbox"/>	<input type="checkbox"/>	<input type="checkbox"/>
Protection de plancher de chargement en résine synthétique (préserve l'accès aux anneaux d'arrimage au plancher)	<input type="checkbox"/>	<input type="checkbox"/>	<input checked="" type="checkbox"/>
Protection de plancher en bois Delignit®, avec 3 rails d'arrimage transversaux intégrés (résistance 500 daN) et revêtement antidérapant. Épaisseur 12 mm	<input checked="" type="checkbox"/>	<input checked="" type="checkbox"/>	<input checked="" type="checkbox"/>
Protection de plancher bois Delignit® avec 3 rails d'arrimage transversaux intégrés (résistance 500 daN), revêtement synthétique robuste étanche et lavable, anneaux d'arrimage de charge et protection aluminium de l'arête de chargement. Épaisseur 12 mm	<input type="checkbox"/>	<input type="checkbox"/>	<input type="checkbox"/>
Protection de plancher de chargement bois avec revêtement synthétique robuste étanche et lavable, protection aluminium de l'arête de chargement. Épaisseur 12 mm	<input type="checkbox"/>	<input type="checkbox"/>	<input type="checkbox"/>
Kit complet d'arrimage et protection de l'espace de chargement : plancher de chargement en bois Delignit® avec revêtement anti-dérapant (épaisseur 12 mm), 3 rails de fixation transversaux intégrés (résistance 500 daN), panneaux latéraux de protection toute hauteur en bois Delignit® avec 2 rails de fixation horizontaux intégrés à 680/1135 mm de hauteur de chaque côté, 6 crochets d'arrimage	<input type="checkbox"/>	<input type="checkbox"/>	<input type="checkbox"/>
Anneaux d'arrimage dans la zone de chargement (x6 pour L1)	<input checked="" type="checkbox"/>	<input checked="" type="checkbox"/>	<input checked="" type="checkbox"/>
Anneaux d'arrimage dans la zone de chargement (x8 pour L2)	<input checked="" type="checkbox"/>	<input checked="" type="checkbox"/>	<input checked="" type="checkbox"/>
Kit d'étagères repliables comprenant 2 rangées d'étagères côté gauche sur 2 niveaux déployables et repliables par vérins (poids maximal de chargement par rangée : 57 kg) et protection de plancher de chargement bois avec revêtement synthétique robuste étanche et lavable, protection aluminium de l'arête de chargement. Épaisseur 12 mm	<input type="checkbox"/>	<input type="checkbox"/>	<input type="checkbox"/>

4 CARACTÉRISTIQUES

OPTIONS POUR VÉHICULES SPÉCIAUX

	Ambiente	Trend	Limited
SYSTÈME ÉLECTRIQUE			
Contrôleur de régime moteur : permet de maintenir le moteur à un régime de ralenti pré-réglé (3 modes disponibles)	<input type="checkbox"/>	<input type="checkbox"/>	<input type="checkbox"/>
Interface digitale programmable (UIS) : permet la commande d'équipements électriques rapportés via l'écran SYNC 4	<input type="checkbox"/>	<input type="checkbox"/>	<input type="checkbox"/>
Boîtier fusibles intelligent (contient le module d'interface pour carrossiers)	<input type="checkbox"/>	<input type="checkbox"/>	<input type="checkbox"/>
AUTRES			
Faisceau électrique d'attelage remorque (crochet d'attelage non fourni)	<input type="checkbox"/>	<input type="checkbox"/>	<input type="checkbox"/>
Module de gestion d'énergie programmable Ford A540 : assure la protection de la charge électrique du véhicule (incompatible avec l'option prise électrique 230 V)	<input type="checkbox"/>	<input type="checkbox"/>	<input type="checkbox"/>
Pack sièges SVO 12 – Suppression banquette/siège passager avant, comprenant siège conducteur chauffant avec accoudoir réglables, soutien lombaire, réglage manuel 4 directions et bac de rangement au tableau de bord (petit modèle)	<input type="checkbox"/>	<input type="checkbox"/>	—
PROTECTION RENFORCÉE			
Pack anti effraction : comprend des poignées "Slamhandles" en remplacement des poignées d'origine sur la (les) portes latérales de chargement et les portes battantes arrière, ainsi qu'une serrure anti-effraction sur la porte conducteur (remplace la serrure d'origine)	<input type="checkbox"/>	<input type="checkbox"/>	<input type="checkbox"/>
Pack anti effraction intégral : comprend un verrouillage indépendant des portes conducteur et passager avec le montant B, des serrures de sécurité à crochet sur les portes latérales et arrière de chargement, ainsi qu'une serrure anti-effraction sur la porte conducteur (remplace la serrure d'origine)	<input type="checkbox"/>	<input type="checkbox"/>	<input type="checkbox"/>
Pack anti effraction intégrale renforcé : comprend des serrures blindées apparentes sur les portes latérales et arrière de chargement, protégées par une coque épaisse, un verrouillage indépendant des portes conducteur et passager avec le montant B, ainsi qu'une serrure anti-effraction de la porte conducteur (remplace la serrure d'origine)	<input type="checkbox"/>	<input type="checkbox"/>	<input type="checkbox"/>
Verrouillage renforcé de la cabine par un verrou indépendant des portes conducteur et passager avec le montant B	<input type="checkbox"/>	<input type="checkbox"/>	<input type="checkbox"/>
Verrouillage renforcé du compartiment de chargement par des serrures de sécurité à crochet sur les portes latérales coulissantes et arrière	<input type="checkbox"/>	<input type="checkbox"/>	<input type="checkbox"/>
Verrouillage renforcé du compartiment de chargement par des serrures blindées apparentes sur les portes latérales coulissantes et arrière (incompatible avec les portes latérales électriques et le hayon arrière)	<input type="checkbox"/>	<input type="checkbox"/>	<input type="checkbox"/>
PEINTURE			
Peinture spéciale SVO : peinture personnalisée à choisir dans le teintier SVO♦	<input type="checkbox"/>	<input type="checkbox"/>	<input type="checkbox"/>

♦Code de peinture SVO (Special Vehicle Operations) à spécifier à la commande. La peinture SVO implique des pare-chocs, protections latérales, coques de rétroviseurs et poignées de portière non peints (noir).

5

EXPÉRIENCE CLIENT

C'est simple de prendre le volant de votre nouvelle Ford, grâce aux diverses options de financement à votre disposition pour répondre aux besoins de votre entreprise.

Remarque importante:

*Ford Lease : Location Longue Durée sous réserve d'acceptation du dossier par Bremany Lease – SAS au capital social de 39 650 euros – immatriculée au RCS de Nanterre sous le numéro 393 319 959 – 1 rue du 1er Mai, immeuble Axe Seine, 92000 Nanterre. Société de courtage en assurances régie par le code des assurances et sous le contrôle de l'Autorité de Contrôle Prudentiel et de Résolution (ACPR) : 4 Place de Budapest, CS 92 459, 75436 Paris Cedex 09. Garantie financière et assurance de responsabilité civile professionnelle conformes aux articles L512-6 et L512-7 du Code des Assurances – Immatriculation à l'ORIAS sous le n°08 040 196 (www.orias.fr).

**Offre de financement réservée aux professionnels. Si acceptation par Ford Credit, AXE SEINE, 1 rue du 1er Mai, CS 10210, 92752 NANTERRE. RCS Nanterre 392 315 776, intermédiaire inscrit à l'ORIAS, N° 07 009 071.

POSSÉDER



PERSONNALISEZ VOTRE VÉHICULE

Personnalisez votre véhicule en ligne. Rendez-vous simplement sur le site Web de Ford, sélectionnez votre modèle, puis choisissez le moteur, la couleur de carrosserie et les options. Vous pourrez voir le prix recommandé et envoyer votre configuration à un concessionnaire Ford Véhicules utilitaires si vous le souhaitez.

[PERSONNALISEZ VOTRE VÉHICULE DÈS MAINTENANT >](#)



FINANCEMENT

Pour les professionnels, deux solutions de financement en fonction de vos besoins :

- **Ford Lease Location Longue Durée*** : vous choisissez de louer un véhicule pour une durée et un kilométrage déterminés et vous restituez en fin de contrat le véhicule vous libérant ainsi du risque de revente. Vous souscrivez à la carte à des services associés (entretien, pneumatiques, véhicule de remplacement etc...)
- **Crédit-bail Ford Credit**** : vous choisissez de louer un véhicule sur une durée déterminée et vous avez la possibilité au terme du contrat de le racheter à un prix défini à l'avance. Vous pouvez associer une prestation entretien à votre contrat.

Pour plus de renseignements sur nos solutions de financement, rendez-vous sur ford.fr

[EN SAVOIR PLUS >](#)



TROUVEZ UN CONCESSIONNAIRE ET DEMANDEZ UN ESSAI

Vous pouvez chercher un concessionnaire Ford Véhicules utilitaires par lieu ou nom du concessionnaire sur le site Web de Ford et demander un essai en ligne. Fournissez simplement vos coordonnées, et le concessionnaire de votre choix vous contactera pour prendre rendez-vous.

[TROUVEZ UN CONCESSIONNAIRE >](#)



FORDPASS PRO

Cette application pour smartphone vous permet de surveiller jusqu'à cinq véhicules connectés et elle dispose d'outils pour vous aider à les garder en sécurité et en bon état de fonctionnement. Vous pouvez ainsi rester concentré sur votre travail.

FordPass Pro a été conçu pour les véhicules Ford équipés du modem FordPass Connect. Notre modem intégré vous permet de rester connecté sans effort à vos véhicules, où que vous soyez. Cette application dispose de toutes les fonctionnalités dont vous avez besoin pour garder votre entreprise en mouvement.

Veillez contacter votre concessionnaire Ford pour plus d'informations.

Téléchargez l'appli FordPass Pro gratuitement sur l'App Store ou sur le Google Play Store.



Efficacité, fiabilité et confort sont au cœur de l'engagement du service Véhicules utilitaires Ford Transit24. Profitez de l'expertise de nos équipes, ainsi que de nombreux avantages :

- Disponible dans tous les Transit Centers et les concessionnaires Transit Service
- Prise de rendez-vous prioritaire
- Contrôles Qualité réalisés avant la restitution de votre véhicule
- Pièces d'origine Ford uniquement
- Réparation de véhicule hors route (VOR) ⁽¹⁾
- Récupération et livraison ⁽²⁾
- Tests et contrôles techniques
- Des prix transparents
- Techniciens Ford spécialement formés à la maintenance de votre véhicule utilitaire Ford
- Offres Ford Protect sur mesure
- Lavage de votre véhicule après chaque intervention
- Assistance routière dans toute l'Europe ⁽³⁾

Un seul numéro pour contacter tous les services Ford dont vous avez besoin : 0800 005 005 ⁽⁴⁾

Pour plus d'informations, rendez-vous sur :

EN SAVOIR PLUS 



Plus de protection, moins de tracas

Le contrat Ford Entretien option Pièces d'usure comprend les opérations d'entretien courant et le remplacement des pièces d'usure ⁽⁵⁾. En choisissant ce contrat, vous maîtrisez votre budget automobile. Les nombreuses combinaisons disponibles vous permettent de souscrire au contrat le plus adapté à vos besoins :

- De 24 à 60 mois ⁽⁶⁾
- De 10 000 à 30 000 km par an

Le contrat Ford Entretien option Pièces d'usure couplé à l'option Ford Protect ⁽⁷⁾ vous garantit une couverture optimale et vous permet de profiter de votre véhicule l'esprit libre.

Pour renforcer la valeur de revente de votre véhicule, le contrat est cessible s'il a été souscrit au comptant.

Votre concession Ford se tient à votre entière disposition pour vous présenter les contrats Ford Entretien option Pièces d'usure disponibles.

La durée d'un contrat commence à la date d'entrée en vigueur de la garantie constructeur du véhicule neuf (qui est habituellement la date de première immatriculation).



Prolongez votre garantie jusqu'à 6 ans ou 200 000 km

Votre Ford bénéficie d'une garantie constructeur de 2 années. Offrez-vous 4 ans supplémentaires ⁽⁸⁾ ⁽⁹⁾ de tranquillité en souscrivant au contrat de garantie Ford Protect. Pendant toute la durée de votre contrat Ford Protect, vous bénéficiez de :

- Remplacement ou réparation des pièces mécaniques, électriques ou électroniques défectueuses sans frais supplémentaires ⁽¹⁰⁾
- Assistance Ford 24h/24 et 7j/7 (panne ou accident)
- Couverture géographique large (UE et DROM-COM)
- Remorquage jusqu'au Réparateur Agréé Ford le plus proche en cas de panne
- Avec Ford Protect, le prix des pièces et de la main d'œuvre est garanti pendant la durée de votre contrat
- Aide à prolonger la durée de vie de votre véhicule Ford
- Cessibilité du contrat Ford Protect, argument valorisant en cas de revente de votre véhicule.

⁽¹⁾Les réparations commencent le jour ouvré même (si votre véhicule est déposé avant 15 heures), ou au minimum dans un délai de 24 heures suivant l'arrivée du véhicule. Si nous devons commander des pièces, les travaux commenceront à leur arrivée. Les réparations de "véhicule hors route" doivent être terminées dans un délai de 24 heures. ⁽²⁾Votre Centre Transit peut s'occuper de prendre en charge votre véhicule et de vous le ramener après entretien ou réparations, ainsi vous pouvez vous consacrer à votre entreprise. Après accord préalable et dans un rayon limité autour de votre concessionnaire. Contactez votre concessionnaire local pour discuter de vos besoins. ⁽³⁾Service payant sauf dans le cadre de la garantie constructeur, du contrat Ford Protect et du contrat Ford Assistance+. ⁽⁴⁾Appel gratuit depuis un fixe ou selon opérateur depuis un mobile. ⁽⁵⁾Selon les préconisations Ford. ⁽⁶⁾Contrat prenant effet à la livraison de votre véhicule neuf et prenant fin au premier des deux termes échu. ⁽⁷⁾Contrat de garantie incluant le remplacement et la réparation des pièces défectueuses, Ford Assistance 24h/24 et 7j/7. ⁽⁸⁾Ou pour un kilométrage maximum de 200 000 km. ⁽⁹⁾Premier des deux termes échu. ⁽¹⁰⁾Détails de la couverture selon les conditions générales de vente du contrat Ford Protect.

RÉSERVEZ UN ESSAI DÈS AUJOURD'HUI

La meilleure façon de se familiariser avec les capacités et les possibilités offertes par la gamme Transit Custom, c'est de l'essayer.

Réservez votre essai aujourd'hui, et votre concessionnaire Ford local se fera un plaisir de vous aider dès que possible.

CONTACTEZ-NOUS DÈS
AUJOURD'HUI



Illustrations, descriptions et spécifications. Les informations contenues dans ce catalogue étaient exactes au moment de l'impression. Soucieux de faire constamment évoluer ses produits, Ford se réserve toutefois le droit de modifier à tout moment les spécifications, les couleurs et les prix des modèles et accessoires illustrés et décrits dans la présente publication. Pour obtenir les informations les plus récentes, adressez-vous à votre concessionnaire Ford. **Options :** dans ce catalogue, chaque fois qu'un élément est décrit comme une option ou un élément d'un pack d'option, cela signifie qu'il implique un supplément de coût par rapport au modèle de base, sauf mention contraire explicite. Tous les modèles et combinaisons de couleurs sont soumis à disponibilité. **Remarque :** certaines photos illustrent un modèle de pré-série ou ont été conçues sur ordinateur.

Par conséquent, le design et les équipements du véhicule dans sa version définitive peuvent différer à certains égards. De plus, certains équipements présentés sur les véhicules peuvent être uniquement disponibles en option. **Remarque.** Ce catalogue présente des accessoires de marque Ford ainsi que différents produits soigneusement sélectionnés auprès de nos fournisseurs et proposés sous leur propre marque. Le montage d'accessoires peut avoir un impact sur la consommation de carburant de votre véhicule. ✦ Tous les produits estampillés de la marque de nos fournisseurs sont soumis aux conditions de garantie de leurs fournisseurs respectifs et ne relèvent dès lors pas de la responsabilité de Ford. Tous renseignements disponibles auprès de votre concessionnaire Ford. **Remarque :** la marque et les logos Bluetooth® sont la propriété de Bluetooth SIG, Inc. L'utilisation de ces marques par Ford Motor Company fait l'objet d'une licence. La marque et les logos iPod sont la propriété de Apple Inc. Les autres marques déposées et marques commerciales appartiennent à leurs propriétaires respectifs. **Remarque :** Certains des équipements d'aide à la conduite et des équipements de sécurité décrits dans cette brochure fonctionnent à l'aide de détecteurs dont les performances peuvent être affectées par certaines conditions climatiques ou environnementales.

Published by Ford Motor Company Limited, Laindon, Essex, England. Registered in England No. 235446. © Ford Motor Company Limited.