

FORD TRANSIT CONNECT



PROTM

LA MEILLEURE FACON DE CONDUIRE LE FORD TRANSIT CONNECT

1 EXPLORER

2 SÉLECTIONNER

3 PERSONNALISER

4 CARACTÉRISTIQUES

5 ACHETER



*Modèle présenté : Ford Transit Connect Sport L1 avec peinture métallisée
Bleu Azur (en option).*

1 EXPLORER

TRAVAILLEZ MIEUX

La fonctionnalité est au cœur de la conception du Ford Transit Connect. Ses lignes extérieures élégantes et dynamiques renferment un espace de chargement modulaire et très accessible associé à un environnement de conduite confortable, le tout décliné en plusieurs longueurs d'empattement.

Conçu dans les moindres détails comme un véhicule utilitaire à toute épreuve, le Transit Connect bénéficie de la robustesse légendaire du Ford Transit, de fonctionnalités innovantes et de technologies avancées, pour rester connecté et garder le contrôle.

Modèles présentés : Ford Transit Connect Active L2 avec peinture non métallisée Blanc Glacier et jantes alliage 17" à 5 branches Absolute Black (de série) et Transit Connect Limited L1 avec peinture métallisée Bleu Azur (en option) et jantes alliage 16" à 5x2 branches Sparkle Silver (de série).



CONFIANCE AU VOLANT

DIFFÉRENTIEL À GLISSEMENT LIMITÉ MÉCANIQUE

Le différentiel à glissement limité mécanique du Transit Connect permet de réduire le patinage indésirable, en particulier sur les terrains meubles. En transférant automatiquement le couple sur la roue bénéficiant de la meilleure adhérence, il optimise le fonctionnement des roues avant motrices du Transit Connect et procure des niveaux encore supérieurs de motricité, de stabilité et de sérénité dans les conditions les plus difficiles. (Option – uniquement disponible avec la motorisation Diesel 100ch BVM6)



Modèle présenté : Ford Transit Connect Active L1 avec peinture métallisée Gris Solar (en option) et jantes alliage 17" à 5 branches Absolute Black (de série).



1 EXPLORER

PRENEZ LE CONTRÔLE

VOTRE BUREAU MOBILE

En passant un moment dans la cabine confortable et bien aménagée du Transit Connect, vous comprendrez qu'elle a été conçue pour vous. Toutes les commandes sont positionnées logiquement et s'intègrent harmonieusement à l'habitacle, pour des actions fluides, intuitives et efficaces.

Pratique et durable, sa conception astucieuse multiplie également les espaces de rangement utiles. Avec ses nombreuses technologies intelligentes à portée de main, dont le système Ford SYNC 3* (de série sur Active, en option sur les autres finitions), le Transit Connect vous servira efficacement de bureau mobile connecté.

*Restez concentré(e) sur la route. Utilisez des systèmes à commande vocale dans la mesure du possible ; ne tenez pas d'appareils portables tout en conduisant. Certaines fonctions peuvent être bloquées lorsque la transmission est en action. Toutes les fonctions ne sont pas compatibles avec tous les téléphones.

Modèle présenté : Transit Connect Limited L1 avec garnissage Dark Palazzo Grey, tissu Marl/City et renforts Ebony.



1 EXPLORER

LE NOUVEL AMI DE VOTRE TÉLÉPHONE

FORD SYNC 3

Désormais disponible, Ford SYNC 3 s'intègre directement à votre smartphone et vous procure un contrôle total sur vos appels téléphoniques, vos messages, votre musique et la navigation et ce, via l'écran tactile 6" (15 cm) ou des commandes vocales extrêmement simples. Le LiveTraffic permet d'adapter votre itinéraire et de rester dans les temps. Ce service est gratuit pendant une durée limitée après immatriculation du véhicule. (Option avec navigation)

FONCTIONS SYNC 3*

- Gérez votre téléphone, vos musiques, vos applications et votre système de navigation à l'aide de commandes vocales simples
- Prenez connaissance de vos messages texte lus à voix haute
- La fonction Assistance d'urgence[†] permet aux occupants de passer un appel d'urgence et d'indiquer la localisation du véhicule aux services de secours, dans leur langue
- Gérez vos applications compatibles avec SYNC à l'aide d'AppLink. Apple CarPlay et Android Auto vous permettant d'utiliser votre smartphone via l'écran d'accueil SYNC 3, comme s'il s'agissait d'un kit mains libres
- L'écran tactile couleur prend en charge les gestes tactiles « balayer » et « pincer pour zoomer »

Remarque : L'intégration smartphone SYNC 3 n'est disponible qu'avec l'iPhone 5/Android 5.0 (Lollipop) ou les versions ultérieures. Certaines fonctions SYNC 3 nécessitent une connexion aux données. Par conséquent, des frais de données mobiles s'appliqueront. Pour savoir si Apple CarPlay et Android Auto sont disponibles sur votre marché, reportez-vous aux sites officiels pour avoir les informations les plus récentes.

*Restez concentré(e) sur la route. Utilisez des systèmes à commande vocale dans la mesure du possible ; ne tenez pas d'appareils portables tout en conduisant. Certaines fonctions peuvent être bloquées lorsque la transmission est en action. Toutes les fonctions ne sont pas compatibles avec tous les téléphones.

[†]Le système d'aide d'urgence de Ford est une fonctionnalité SYNC innovante qui utilise un appareil Bluetooth® appairé et connecté au téléphone mobile pour permettre aux occupants du véhicule de lancer un appel au Centre de communications local, à la suite d'un accident impliquant le déploiement de l'airbag du véhicule ou l'arrêt de la pompe à carburant. La fonction est active dans plus de 40 régions et pays européens.

SYNC

1 EXPLORER

100 % CONNECTÉ

Seul Ford peut offrir un écosystème entièrement connecté et intégré pour aider votre entreprise à avancer, quel que soit le nombre de véhicules que vous possédez.

FORDPASS PRO

Que vous travailliez avec un véhicule professionnel ou que vous en gériez jusqu'à cinq, FordPass Pro vous offre les outils dont vous avez besoin pour les maintenir en sécurité et en bon état de fonctionnement.

- **Configuration rapide** Utilisez la caméra de votre téléphone pour ajouter jusqu'à cinq véhicules à votre compte en scannant les numéros VIN des véhicules
- **État du véhicule** les différents niveaux de vos véhicules en temps réel (usure de l'huile, pression des pneus, carburant...)
- **Alertes de santé** Soyez informé de la santé du véhicule lorsqu'une information nécessite votre attention
- **Visualisation de la flotte sur la carte** Affichez la position de tous vos véhicules sur une même carte ainsi que leur état de santé en un coup d'œil
- **Verrouillage et déverrouillage à distance** Le déverrouillage par zone vous permet d'accéder à différentes zones de votre véhicule, en ouvrant uniquement la porte de chargement latérale ou la cabine
- **Démarrage à distance** Préparez votre flotte pour le départ, en préchauffant ou en refroidissant la cabine (modèles avec transmission automatique uniquement)
- **SecuriAlert** Activez ce mode de surveillance avancé pour être alerté lorsqu'une activité suspecte est détectée
- **Assistance routière** Maintenez le bon fonctionnement de votre flotte grâce à l'assistance routière et suivez l'arrivée du dépanneur en direct
- **Réservation d'entretien en ligne** Réservez votre rendez-vous Ford service directement depuis l'application

Téléchargez l'app **FordPass Pro** gratuitement sur l'App Store ou sur le Play Store.



FORDPASS CONNECT

- **Live Traffic**** envoie des informations en direct sur le trafic vers le système de navigation SYNC 3. La technologie ajuste ensuite l'itinéraire recommandé d'après l'état de la circulation, afin de perdre moins de temps en chemin vers votre prochaine mission
- **Notifications d'Incidents Routiers**** Utilise plusieurs sources d'information locales et nationales pour vous avertir des dangers sur votre trajet
- **Connexion Wi-Fi à bord***** Avec des vitesses allant jusqu'à la 4G, la borne Wi-Fi embarquée permet de connecter jusqu'à 10 appareils. Vous pouvez même utiliser le point d'accès jusqu'à 15 m à l'extérieur du véhicule pour travailler plus efficacement quand vous arrivez sur votre lieu de destination

FORD PRO TELEMATICS ESSENTIALS

Ford Pro Telematics Essentials est un service gratuit pour les véhicules équipés d'un modem FordPass Connect. Recevez des alertes en temps réel sur l'état du véhicule avec des suggestions d'actions. Consultez l'historique des services et les programmes d'entretien personnalisés. Connectez-vous à FORDLive pour partager des données directement avec votre concessionnaire agréé Ford pour des réparations plus rapides et plus intelligentes.

Remarque Si vous conduisez jusqu'à cinq véhicules Ford, vous pouvez utiliser FordPass Pro. Si vous possédez plus de cinq véhicules, nous vous recommandons d'utiliser Ford Data Services[†] ou Ford Telematics[‡].

Remarque FordPass Pro est une application gratuite, compatible avec certaines plates-formes de smartphone et disponible par téléchargement. Les futures fonctionnalités peuvent être payantes et des frais de messagerie et de données peuvent s'appliquer.

Le modem FordPass Connect embarqué sera connecté à la livraison du véhicule. Vous pouvez choisir d'adhérer ou de vous soustraire de certains partages de données. Les fonctionnalités à distance seront gratuites pendant au moins 10 ans.

**L'accès à Live Traffic ainsi qu'aux Notifications d'Incidents Routiers est gratuit pendant 12 mois après l'achat d'un nouveau véhicule Ford équipé de la navigation SYNC 3; abonnement payant par la suite. Les informations sur les incidents routiers sont fournies sous réserve de disponibilité au moment de l'achat.

***Le point d'accès Wi-Fi (jusqu'à 4G LTE) comprend un essai gratuit de données sans fil pour une durée limitée uniquement, qui commence au moment de l'activation. Par la suite, vous avez la possibilité d'acheter des données supplémentaires auprès de SFR. Veuillez vous reporter au site Web de SFR pour plus de détails concernant les forfaits de données. Pour bénéficier des services de point d'accès Wi-Fi intégrés, un véhicule Ford doit être équipé des équipements requis, et vous devez avoir souscrit à un forfait données. La couverture et les services de données ne sont pas disponibles partout et les modalités de votre abonnement de services mobiles, frais de messagerie et de transmission de données inclus, s'appliquent.

[†]Ford Data Services et Ford Telematics sont disponibles pour les véhicules Ford équipés d'un modem FordPass Connect ou d'un modem enfichable Ford. Flotte/clients commerciaux uniquement. Les frais d'abonnement et les conditions générales Ford Commercial Solutions s'appliquent.

FordPass Pro n'est disponible que sur certains marchés. Veuillez contacter votre concessionnaire Ford pour plus d'informations.

FORD DATA SERVICES[†]

Avec Ford Data Services associé au modem FordPass Connect, vous pouvez recevoir les données télématiques de votre véhicule de façon sécurisée, soit vers votre propre application télématique ou via le fournisseur de services télématiques de votre choix. Les données disponibles comprennent : état du véhicule, emplacement du véhicule, consommation de carburant, caractéristiques de conduite...

FORD TELEMATICS[‡]

Avec Ford Telematics, vous pouvez facilement visualiser les données de votre flotte et gérer tous vos véhicules à l'aide de notre tableau de bord intuitif. Recevez les données de tous vos véhicules en direct : état du véhicule, historique d'emplacement du véhicule, consommation de carburant, caractéristiques de conduite... Les informations sont présentées de façon claire pour vous fournir les données dont vous avez besoin pour gérer votre parc.



CHARGEZ-LE

ACCÈS FACILE POUR LE CHARGEMENT ET LE DÉCHARGEMENT

Le Ford Transit Connect propose un impressionnant compartiment de chargement de 2,9 mètres cubes en version à empattement court (L1) derrière sa cloison pleine hauteur et pleine largeur, vitrée ou non vitrée en acier. Le modèle à empattement long (L2) propose jusqu'à 3,6 mètres cubes*.

Les portes arrière à large ouverture et la porte de chargement latérale sont optimisées en hauteur d'ouverture et s'associent à la faible hauteur de plancher pour un accès sans effort au compartiment de chargement.

- **Portes arrière à ouverture à 180 degrés** pouvant être solidement verrouillées à 90 degrés pour plus de sécurité par vent fort ou en cas de chargement sur une surface inclinée (de série)
- **Trappe de chargement** procurant un accès au niveau du plancher à l'espace de rangement supplémentaire sous le siège passager avant. Elle vous permet de transporter des objets plus longs, tels que des tuyaux ou des poteaux jusqu'à 3 mètres de long dans le fourgon L1 ou 3,4 mètres de long dans le fourgon L2 (en option)
- **Porte de chargement latérale coulissante côté trottoir** permettant d'accéder facilement au compartiment de chargement (en option sur Fourgon Ambiente L1), de série à partir de Trend)
- **Deux portes de chargement latérales coulissantes** pour encore plus de polyvalence de chargement (en option sur Fourgon, de série sur Cabine Approfondie et Utilitaire Kombi Van)

*Capacité de charge et de fret dépendant du poids et de la répartition.

Modèle présenté : Ford Transit Connect Limited L2 avec peinture métallisée Gris Lunaire (en option). Le véhicule présenté comporte des accessoires, disponibles en supplément.

ESPACE GÉNÉREUX, GRANDE MODALITÉ

ESPACE DE CHARGEMENT OPTIMISÉ

Choisissez parmi deux longueurs d'empattement et trois styles de carrosserie pour un espace de chargement de 1,2 m³ à 3,6 m³, associé à des charges utiles pouvant atteindre 982 kg.

- Cloison de séparation en acier vitrée ou tôle pleine hauteur et pleine largeur (Fourgon)
- Cloison grillagée pleine hauteur et pleine largeur (Cabine approfondie et Kombi Van)
- La cloison de séparation avec trappe de chargement permet de transporter des objets de 3,4 mètres de long (Fourgon L2) ou de 3 mètres de long (Fourgon L1) (en option avec une banquette passager)
- Place pour accueillir jusqu'à quatre panneaux de 2,4x1,2 m (Fourgon L2)
- Porte de chargement latérale coulissante côté trottoir (en option sur Fourgon Ambiente, de série sur Trend et finitions supérieures)
- Portes latérales coulissantes doubles (en option sur Fourgon, de série sur Cabine approfondie et Kombi Van)
- Siège passager avant simple (Fourgon)
- Siège passager avant simple et deuxième rangée de trois sièges (Cabine approfondie et Kombi Van)

3 m/3,4 m

Longueur de chargement avec cloison de séparation avec trappe de chargement

Transportez des objets de 3 mètres de long pour la finition Fourgon L1 grâce à cette ingénieuse cloison de séparation avec trappe de chargement. Les versions L2 à empattement long permettent le transport d'objets de 3,4 mètres de long. (Option)

Chargement ou passagers ? Nul besoin de faire un choix

De nombreuses options d'assise, pour deux à cinq personnes, permettent une grande flexibilité entre l'espace de chargement et l'accueil des passagers.



¹Méthode SAE.

*La charge utile maximale varie et dépend des accessoires et de la configuration du véhicule. Voir l'étiquette située sur le montant de la porte pour la capacité de charge d'un véhicule spécifique.

**Les chiffres indiqués correspondent au type fourgon, veuillez consulter le tableau des spécifications pour plus d'informations.

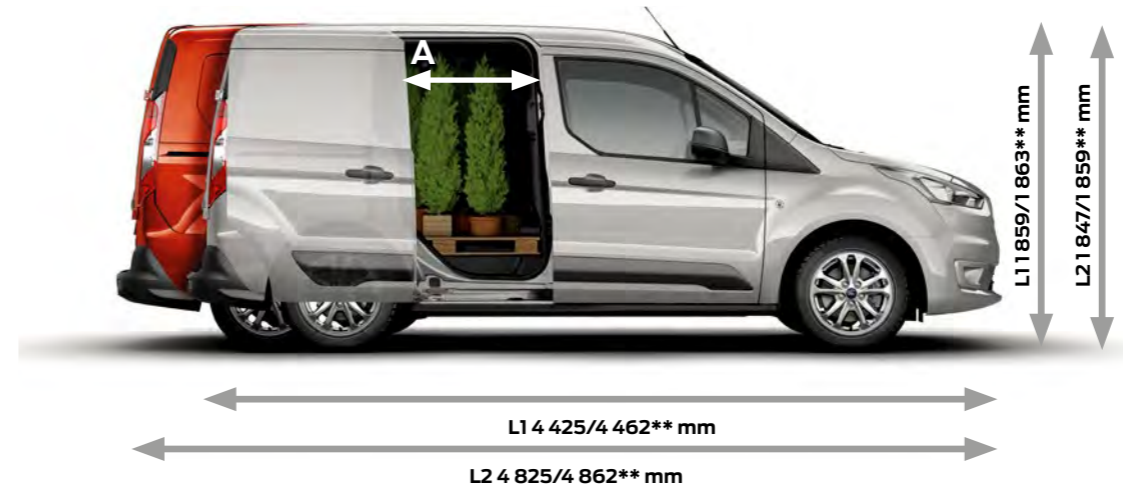
FACILITÉ D'ACCÈS À L'ESPACE DE CHARGEMENT

L'accès à l'espace de chargement s'effectue sans difficulté, grâce aux portes à ouverture large (hayon vitré en option sur Kombi Van) et à la faible hauteur du plancher de chargement.

A: 615 mm (L1)/833** mm (L2)**

B: 1249 mm**

C: 1114 mm**



Les images sont présentées à des fins d'illustration uniquement.

DES PORTES FERMÉES 250 000 FOIS

Nous avons ouvert et fermé les portes plus de 250 000 fois lors de tests d'endurance en continu afin de nous assurer de leur fiabilité, en toutes circonstances.



SIÈGES ARRIÈRE

Les sièges arrière rabattables offrent une polyvalence accrue sur Transit Connect Cabine Approfondie Trend et Kombi Van Active.

1 EXPLORER

Fourgon Empattement court (L1)

2,9 m^{3t}



1 europalette
2 places



Charge utile maxi. jusqu'à 982 kg
Poids total en charge de 2 090 kg à 2 501 kg



Siège passager modulable

Le siège central se bascule à plat et est doté d'une assise relevable et d'un rangement sous le siège. Le coussin du siège extérieur se replie en strapontin pour permettre le transport d'objets de grande taille. (Option sur Fourgon)

Fourgon Empattement long (L2)

3,6 m^{3t}



2 europalettes
2 places



Charge utile maxi. jusqu'à 961 kg
Poids total en charge de 2 165 kg à 2 501 kg

Cabine approfondie Empattement court (L1)

1,2 m^{3t}



1 europalette
5 places



Charge utile maxi. jusqu'à 788 kg
Poids total en charge de 2 255 kg à 2 375 kg

Cabine approfondie Empattement long (L2)

1,6 m^{3t}



1 europalette
5 places



Charge utile maxi. jusqu'à 776 kg
Poids total en charge de 2 400 kg à 2 445 kg



Cloison de séparation 2,4x1,2 m

Les Fourgons L2 peuvent transporter jusqu'à quatre panneaux de 2,4x1,2 m contre une cloison en acier spéciale. (De série)

Kombi Van Empattement court (L1)

1,3 m^{3t}



1 europalette
5 places



Charge utile maxi. jusqu'à 815 kg
Poids total en charge de 2 320 kg à 2 390 kg

Kombi Van Empattement long (L2)

1,5 m^{3t}



1 europalette
5 places



Charge utile maxi. jusqu'à 804 kg
Poids total en charge de 2 155 kg à 2 445 kg

VOLUME DE CHARGEMENT ET CHARGE UTILE



Cloison de séparation grillagée amovible

Une cloison de séparation grillagée pleine dimension sépare l'espace de chargement de l'habitacle et offre diverses configurations pour s'adapter à tous vos besoins. (De série sur Cabine Approfondie et Kombi Van)

*Méthode SAE.

*Capacité de charge et de fret dépendant du poids et de la répartition. La charge utile maximum varie selon les accessoires et la configuration du véhicule. Veuillez vous référer aux spécifications du véhicule.

Les visuels sont à titre d'information. Ford Transit Connect Kombi Van est disponible uniquement en finition Active et indisponible avec 7 places.

Europalette 1200 mm x 800 mm.



CHARGEZ ET PARTEZ

PASSAGERS, CHARGEMENT OU LES DEUX

Polyvalent, le Ford Transit Connect Cabine Approfondie et Kombi VAN accueille confortablement jusqu'à 5 personnes et propose un compartiment de chargement pour les outils, les équipements ou les marchandises. Les deux portes de chargement latérales coulissantes facilitent les allées et venues de votre personnel, tandis que la large ouverture des portes arrière vitrées permet d'accéder librement au généreux compartiment de chargement.



*Le véhicule présenté comporte des accessoires, disponibles en supplément.
Modèle présenté : Transit Connect Cabine Approfondie L2 avec peinture métallisée Gris Lunaire (en option).*



1 EXPLORER

POLYVALENCE OPTIMALE

KOMBI VAN ET CABINE APPROFONDIE

Si votre activité est le transport de personnes avec leurs outils ou leurs effets, les Transit Connect Kombi Van et Cabine Approfondie sont suffisamment polyvalents pour tout prendre en charge à votre façon.

Ces deux modèles vous permettent de transporter votre personnel sur site avec les outils et les équipements chargés en toute sécurité derrière la cloison grillagée mobile. Ils présentent également un niveau de flexibilité supplémentaire, en permettant de replier ou de retirer les sièges arrière afin de maximiser le compartiment de chargement pour transporter des outils, des équipements ou des marchandises volumineux*.

- **Accès facile** aux sièges arrière grâce aux portes de chargement latérales coulissantes à large ouverture (de série)
- **Sièges arrière flexibles** pouvant être repliés vers l'avant ou entièrement retirés pour une capacité de chargement maximale
- **Cloison grillagée mobile** pour séparer l'habitacle du compartiment de chargement (de série sur Cabine Approfondie et Kombi Van)
- **Deux portes arrière** pour accéder facilement à l'arrière du compartiment de chargement du Transit Connect (de série sur Cabine Approfondie et Kombi Van)
- Hayon (vitré) en option sur Kombi Van

*Capacité de charge et de fret dépendant du poids et de la répartition.

Modèle présenté comportant des accessoires : Ford Transit Connect Cabine Approfondie Trend L2 avec garnissage de sellerie Capitol en Ebony/City Fabric en Ebony.



1 EXPLORER

EXPÉRIENCE DE CONDUITE

Le Transit Connect est livré avec une gamme de technologies avancées conçues pour améliorer votre expérience de conduite. De l'Assistant de vitesse intelligent avec reconnaissance des panneaux de signalisation⁽²⁾ qui peut détecter automatiquement la limite de vitesse actuelle (lorsqu'elle est activée), puis ajuster votre réglage de vitesse maximale à cette limite, à l'indicateur de distance⁽²⁾ qui affiche la distance jusqu'au véhicule devant vous, le Transit Connect vous permet de rester concentré sur la route (en option).



Limiteur de vitesse intelligent avec Système de reconnaissance des panneaux de signalisation⁽²⁾

Détecte les limites de vitesse, y compris les panneaux temporaires, et les panneaux d'interdiction de dépassement par le biais de la caméra face à la route, et les affiche au tableau de bord. Le Limiteur de vitesse intelligent utilise les informations récoltées pour vous maintenir à une vitesse conforme au dernier panneau de limitation détecté⁽¹⁾. (Option)



Indicateur de distance⁽²⁾

Un affichage au combiné d'instruments vous indique en permanence votre distance par rapport au véhicule qui vous précède. Le système allume une série d'icônes dont la couleur change en fonction du réglage de distance que vous avez configuré. L'Alerte de distance de sécurité affiche un symbole de couleur rouge lorsque vous êtes trop proche du véhicule devant vous. (Option, dispositif intégré à l'Assistant de pré-collision)



Régulateur de vitesse avec limiteur de vitesse réglable⁽²⁾

Sélectionnez la vitesse de croisière désirée et le système se cale sur cette vitesse jusqu'à sa désactivation par le biais de la commande au volant ou d'une pression sur la pédale d'accélérateur ou de frein. Le limiteur de vitesse réglable est particulièrement utile dans les villes. Il vous permet de définir la vitesse maximale choisie, ainsi le véhicule reste dans cette limite afin que vous puissiez garder les yeux sur la route. (option sur Ambiente et Trend, de série à partir de Limited)

⁽¹⁾Utilise des capteurs. ⁽²⁾Équipement d'aide au conducteur.

Remarque : Les fonctions d'aide au conducteur ne sont que des outils supplémentaires et ne se substituent pas à la vigilance et au jugement du conducteur, qui doit garder le contrôle du véhicule. La limite de vitesse peut varier en fonction de la route et des dimensions du véhicule. Il incombe au conducteur de veiller à toujours bien respecter les limites de vitesse.

Modèle présenté : Transit Connect Trend L1 avec garnissage de sellerie en Capitol et City Fabric coloris Ebony.



1 EXPLORER

STATIONNEMENT INTELLIGENT

Le système d'aide au stationnement Active Park Assist⁽²⁾ gare votre Ford Transit Connect à votre place. Il identifie les places de stationnement en créneau ou en bataille de taille adéquate, puis vous aide à y rentrer en prenant le contrôle de la direction. Il peut aussi vous aider à sortir en marche arrière d'une place de stationnement en bataille. Vous n'avez plus qu'à actionner les pédales d'accélérateur et de frein, et passer les vitesses. (Option)



Aide au stationnement⁽²⁾ avant et arrière

Inutile de relever le défi des places de parking difficiles d'accès. Un avertissement sonore vous aide à estimer la distance entre votre véhicule et les obstacles à l'avant et à l'arrière, pour un stationnement et des manœuvres plus faciles. (Option) (Capteurs d'aide au stationnement arrière de série sur les finitions Limited, Sport et Active)



Laissez votre Ford Transit Connect se garer lui-même

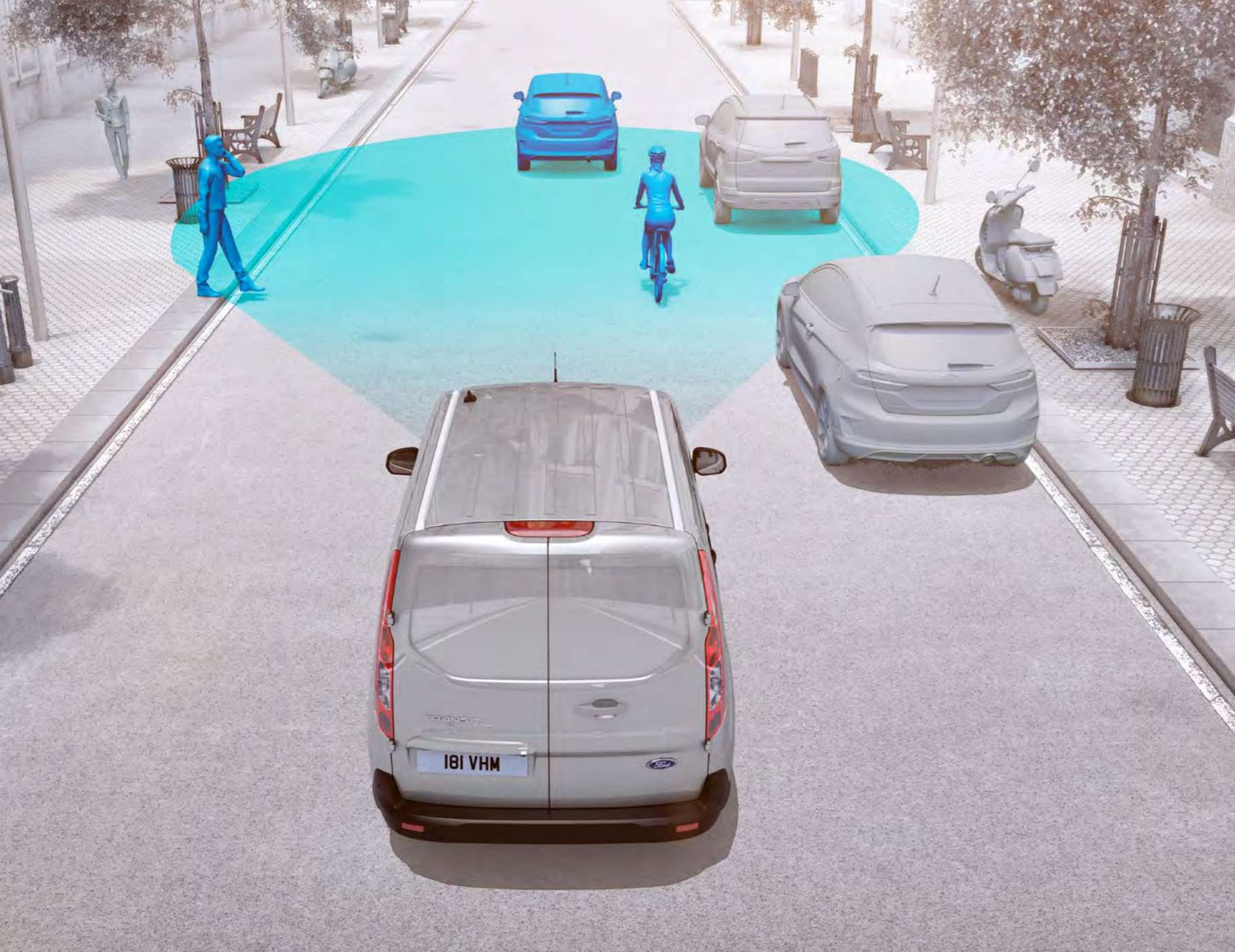
Une fois activé, le système d'aide au stationnement Active Park Assist⁽²⁾ identifie les emplacements où vous pouvez vous garer et effectue intégralement la manœuvre de stationnement (ou de sortie de stationnement) à votre place. (Option)

⁽¹⁾Utilise des capteurs. ⁽²⁾Équipement d'aide au conducteur.

Remarque : Les fonctions d'aide au conducteur ne sont que des outils supplémentaires et ne se substituent pas à la vigilance et au jugement du conducteur, qui doit garder le contrôle du véhicule.

Modèle présenté : Ford Transit Connect Limited L2 avec peinture non métallisée Rouge Racing (de série).





1 EXPLORER

TOUJOURS PRÊT

Le Transit Connect est toujours prêt à faire face aux imprévus. Un radar sophistiqué scanne la zone devant vous et vous alerte des véhicules et des piétons sur votre chemin. Une caméra placée à un endroit stratégique surveille votre position sur la route et peut vous aider à rester dans votre voie marquée. Certains systèmes sont standard, tandis que d'autres sont disponibles en option ou dans le cadre de packs optionnels.



Système de prévention de collision⁰²⁾ avec détection des piétons et des deux roues*

Surveille votre proximité avec les autres véhicules, cyclistes et piétons. Si une collision potentielle est détectée, vous êtes averti par des avertissements sonores et visuels et, si nécessaire, une pré-charge est appliquée aux freins et la sensibilité de freinage est augmentée pour avoir plus de répondeur lorsque vous freinez. Si le système détermine qu'une collision est imminente, le freinage actif⁰²⁾ peut appliquer automatiquement les freins fortement (option).



Système de maintien de la trajectoire⁰²⁾ (Alerte de franchissement involontaire de ligne⁰²⁾ et Système d'aide au maintien dans la voie⁰²⁾

L'alerte de franchissement de ligne involontaire détecte si vous approchez des marquages routiers sans activer votre clignotant et vous en avertit en faisant vibrer le volant**. Si vous ne réagissez pas, l'Aide au maintien dans la voie vous aide à rester sur la bonne voie** (option).



Stabilisation de vent latéral

Ce système vous aide à conserver sa trajectoire, même en présence de vents forts soufflant en rafale, lorsque le système de contrôle dynamique de la trajectoire (ESC) détecte des vents latéraux. (Option)

⁰¹Utilise des capteurs. ⁰²Fonctionnalité de sécurité. ²Équipement d'aide au conducteur. **Remarque :** Les fonctions d'aide au conducteur ne sont que des outils supplémentaires et ne se substituent pas à la vigilance et au jugement du conducteur, qui doit garder le contrôle du véhicule.

*La détection des piétons et des cyclistes est conçue pour fonctionner à une vitesse de jusqu'à 80 km/h. L'assistant pré-collision peut détecter les piétons et les cyclistes, mais pas dans toutes les conditions et ne remplace pas une conduite sécuritaire. Consultez le manuel du propriétaire pour connaître les limites du système.

**Fonctionne à partir de 65 km/h sur les routes à voies multiples dont le marquage au sol est clairement visible. Le Système d'aide au maintien dans la voie ne contrôle pas la direction.

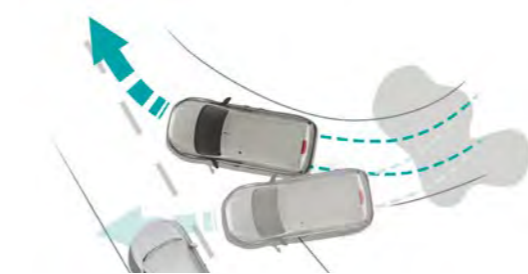
Modèle présenté : Ford Transit Connect Trend L1 avec peinture métallisée Gris Lunaire (en option).



1 EXPLORER

POUR VOUS AIDER

Transit Connect est là pour vous aider. Ses systèmes de sécurité et d'aide au conducteur surveillent la route et les conditions autour de vous, vous permettant de travailler plus facilement et plus sûrement.



Contrôle dynamique de la trajectoire⁽¹⁾ (ESP)

L'ESP est conçu pour vous aider à conserver la maîtrise de votre véhicule en conditions de conduite extrêmes. Il détecte tout écart de la trajectoire choisie et régule automatiquement le freinage et la puissance du moteur pour vous maintenir dans la bonne trajectoire. (De série)



Aide au freinage d'urgence⁽²⁾

Ce système permet d'amplifier la pression sur les freins lorsqu'une situation d'urgence est détectée. (De série)



Contrôle adaptatif de la charge⁽¹⁾

Permet d'ajuster la réponse du système ESP que le véhicule circule à vide, partiellement chargé ou à pleine charge. (De série)

⁽¹⁾Utilise des capteurs. ⁽²⁾Fonctionnalité de sécurité.

Remarque : Les fonctions d'aide au conducteur ne sont que des outils supplémentaires et ne se substituent pas à la vigilance et au jugement du conducteur, qui doit garder le contrôle du véhicule.

Modèle présenté : Ford Transit Connect Van L2 avec peinture métallisée Gris Lunaire (en option).



Prise d'alimentation 230 V

La prise 150 W/230 V, située entre les sièges conducteur et passager avant, s'avère très pratique pour recharger outils, ordinateurs portables ou autres équipements électriques sans adaptateurs spécifiques. (Option)

Phares au xénon et feux de jour à LED

Les phares au xénon offrent une qualité d'éclairage améliorée par rapport aux ampoules halogènes, tout en consommant moins d'énergie (en option sur Trend, Limited, Sport et Active). Les phares automatiques¹⁾ s'allument lorsque les niveaux d'éclairage extérieur baissent pour éclairer la route devant, tandis que les feux de virage statiques montés dans chaque antibrouillard éclairent les virages (de série sur Limited, Sport et Active, en option sur Trend).

¹⁾Utilise des capteurs. ²⁾Équipement d'aide à la conduite

Note Les fonctions d'aide au conducteur ne sont que des outils supplémentaires et ne se substituent pas à la vigilance et au jugement du conducteur, qui doit garder le contrôle du véhicule.



Bouton de démarrage Ford Power

Démarrez le moteur de votre véhicule sur simple pression d'un bouton. Conservez simplement la télécommande sur vous, dans votre poche ou votre sac (de série sur Limited, Sport et Active)



Système de surveillance des angles morts²⁾ (avec alerte de véhicule en approche)

Conçu pour vous avertir par des voyants d'avertissement discrets dans les deux rétroviseurs lorsqu'un autre véhicule, par exemple une voiture, un fourgon ou un camion pénètre dans votre angle mort quand vous conduisez. L'alerte de véhicule en approche surveille les flancs gauche et droit de votre véhicule lorsque vous sortez en marche arrière d'un emplacement de stationnement perpendiculaire. Si un véhicule en mouvement ou tout autre type de danger est détecté, le dispositif vous alerte en émettant des avertissements sonores et visuels (en option sur Trend, Limited, Sport et Active)

¹⁾Utilise des capteurs. ²⁾Équipement d'aide au conducteur.



Transmission automatique

La motorisation diesel Ford EcoBlue 100 ch est disponible accompagnée d'une transmission automatique à 8 vitesses, rendant la conduite du Ford Transit Connect encore plus facile et détendue. (Option)

Alerte de baisse de vigilance¹⁾

Ce système vous avertit que votre comportement de conduite indique une baisse de vigilance. Il affiche d'abord une icône d'avertissement au tableau de bord, puis émet un avertissement sonore si votre vigilance diminue davantage. (Option disponible dans un pack)

¹⁾Utilise des capteurs. ²⁾Fonctionnalité de sécurité.



2

SÉLECTIONNER

TRANSIT CONNECT

CHOISISSEZ LE VÉHICULE QUI VOUS CONVIENT

Personnalisez votre Transit Connect afin qu'il vous ressemble autant que votre entreprise. Disponible dans un grand choix de styles de carrosserie, deux longueurs d'empattement et une gamme d'options de conception distinctement différentes. Il existe forcément un Transit Connect qui vous convient.

APERÇU DE LA GAMME



FORD TRANSIT CONNECT



FORD TRANSIT CONNECT CABINE APPROFONDIE



FORD TRANSIT CONNECT KOMBI VAN

Ambiente

Principaux équipements extérieurs

- Porte de chargement côté trottoir (de série sur L2 uniquement)
- Verrouillage centralisé à commande à distance
- Trappe à carburant sans bouchon Ford Easy Fuel
- Calandre supérieure avant – couleur unie
- Feux arrière de brouillard
- Phares halogènes et feux de jour

Principaux équipements intérieurs

- Vitres avant à commande électrique à impulsion en descente côté conducteur
- Volant réglable en hauteur et en profondeur
- Crochets d'arrimage conformes à la norme DIN
- Cloison de séparation en acier robuste pleine largeur conforme à la norme DIN
- Modem FordPass Connect

Carrosserie

Fourgon

Motorisations

- Ford EcoBoost Essence 1.0L 100 ch (74 kW)
- Ford EcoBoost FlexiFuel E85 1.0L 100ch (74 kW)
- Ford EcoBlue Diesel 1.5L TDCi 75 ch (55 kW)
- Ford EcoBlue Diesel 1.5L TDCi 100 ch (74 kW)



Trend

Principaux équipements extérieurs supplémentaires par rapport à la finition Ambiente

- Jantes acier 16" Sparkle Silver avec enjoliveurs complets
- Pare-chocs avant couleur carrosserie
- Sections d'angle de pare-chocs arrière couleur carrosserie
- Phares antibrouillard
- Rétroviseurs à réglage électrique et chauffants

Principaux équipements intérieurs supplémentaires par rapport à la finition Ambiente

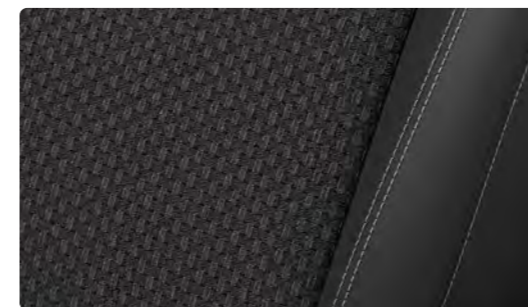
- Autoradio DAB compatible MP3, Bluetooth® et port USB, commandes audio au volant et quatre haut-parleurs
- Climatisation manuelle
- Siège conducteur multi-positions + support lombaire
- Éclairage intérieur avant avec deux lecteurs de carte
- Doublure de plancher en plastique facile à nettoyer (fourgon seulement)

Styles de carrosserie

Fourgon
Fourgon double cabine

Motorisations

Ford EcoBoost Essence 1.0L 100 ch (74 kW)
Ford EcoBoost FlexiFuel E85 1.0L 100 ch (74 kW)
Ford EcoBlue Diesel 1.5L TDCi 75 ch (55 kW)
Ford EcoBlue Diesel 1.5L TDCi 100 ch (74 kW)



Remarque Les marques et symboles Bluetooth® sont la propriété de Bluetooth SIG, Inc. et leur utilisation par la Ford Motor Company Limited et ses filiales a fait l'objet d'une licence. Les autres marques et noms de marque appartiennent à leurs propriétaires respectifs.

Limited

Principaux équipements extérieurs supplémentaires par rapport à la finition Trend

- Jantes alliage 16" à 5x2 branches avec finition Sparkle Silver
- Moulures latérales, poignées de porte et rétroviseurs extérieurs couleur carrosserie
- Allumage automatique et extinction différée des phares, essuie-glaces à capteur de pluie
- Rétroviseurs extérieurs à commande électrique, chauffants et rabattables automatiquement
- Aide au stationnement arrière
- Pare-brise chauffant Quickclear

Principaux équipements intérieurs supplémentaires par rapport à la finition Trend

- Radio DAB avec écran TFT 4,2" (10,7 cm), y compris centre de messages, assistance d'urgence*, quatre haut-parleurs, capacité AUX et MP3, Bluetooth®, commande vocale et messagerie texte audible, port USB et mode confidentialité
- Climatisation automatique bi-zone
- Volant et pommeau de levier de vitesses en matière Sensico®
- Siège conducteur & passager chauffant
- Eclairage à LED du compartiment de chargement
- Démarrage sans clé

Carrosserie

Fourgon

Motorisations

Ford EcoBoost Essence 1.0L 100 ch (74 kW)
 Ford EcoBoost FlexiFuel E85 100 ch (74 kW)
 Ford EcoBlue Diesel 1.5L TDCi 100 ch (74 kW)



Remarque Les marques et symboles Bluetooth® sont la propriété de Bluetooth SIG, Inc. et leur utilisation par la Ford Motor Company Limited et ses filiales a fait l'objet d'une licence. Les autres marques et noms de marque appartiennent à leurs propriétaires respectifs.

*La fonction d'Assistance d'urgence Ford permet d'utiliser un téléphone portable compatible et connecté par Bluetooth® afin d'aider les passagers à appeler directement le centre d'appels d'urgence local suite à un accident au cours duquel l'airbag s'est déclenché ou la pompe à carburant a été coupée. La fonction est active dans plus de 40 régions et pays européens.



Sport

Principaux équipements extérieurs supplémentaires par rapport à la finition Limited

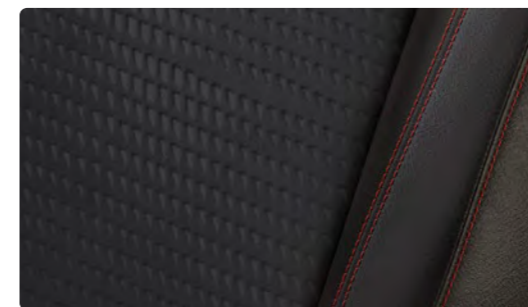
- Jantes alliage 17" à 5x2 branches avec finition Absolute Black
- Kit d'habillage Sport avec bandes sport avant, arrière et latérales, spoiler inférieur avant et arrière
- Pare-chocs couleur carrosserie

Carrosserie

Fourgon

Motorisation

Ford EcoBoost Essence 1.0L 100 ch (74 kW)
Ford EcoBlue Diesel 1.5L TDCi 100 ch (74 kW)



2 SÉLECTIONNER

Active

Principaux équipements extérieurs supplémentaires par rapport à la finition Limited

- Jantes Active alliage 17" à 5 branches
- Augmentation de la hauteur de caisse – 24 mm à l'avant, 9 mm à l'arrière
- Moulures latérales, passages de roues et rétroviseurs extérieurs de couleur unie
- Calandre avant Carbon Black Active
- Autocollant Active arrière pleine largeur
- Longérons de toit en aluminium pleine longueur
- Caméra de recul

Principaux équipements intérieurs supplémentaires par rapport à la finition Limited

- Garniture Active unique avec surpiqûres bleu nordique
- Radio SYNC 3 avec DAB, écran tactile TFT 6" (15,2 cm), quatre haut-parleurs avant, commande vocale, Apple CarPlay, Android Auto, assistance d'urgence*, appels mains libres, Bluetooth®

Styles de carrosserie

Fourgon
Kombi Van

Motorisations

Ford EcoBoost Essence 1.0L 100 ch (74 kW)
Ford EcoBoost FlexiFuel E85 1.0L 100 ch (74kW)
Ford EcoBlue Diesel 1.5L TDCi 100 ch (74 kW)



Remarque Les marques et symboles Bluetooth® sont la propriété de Bluetooth SIG, Inc. et leur utilisation par la Ford Motor Company Limited et ses filiales a fait l'objet d'une licence. Les autres marques et noms de marque appartiennent à leurs propriétaires respectifs.

*La fonction d'Assistance d'urgence Ford permet d'utiliser un téléphone portable compatible et connecté par Bluetooth® afin d'aider les passagers à appeler directement le centre d'appels d'urgence local suite à un accident au cours duquel l'airbag s'est déclenché ou la pompe à carburant a été coupée. La fonction est active dans plus de 40 régions et pays européens.



3

PERSONNALISER

Choisissez la couleur, les jantes, les options, et appropriez-vous votre Transit Connect.



Bleu Azur
Peinture métallisée*

LA VIE EN COULEURS ÉCLATANTES

Le Ford Transit Connect doit son élégance et sa durabilité extérieures à un processus de peinture spécial en plusieurs étapes. Grâce, notamment, à ses éléments de carrosserie en acier injecté de cire et à sa couche de finition protectrice, ainsi qu'aux nouveaux matériaux et processus d'application, votre Transit Connect conservera son apparence séduisante pendant de nombreuses années.

PEINTURES DE CARROSSERIE



Blanc Glacier
Peinture non métallisée



Bleu Abysses
Peinture non métallisée



Rouge Racing
Peinture non métallisée



Gris Magnetic
Peinture métallisée*



Gris Lunaire
Peinture métallisée*



Noir Agate
Peinture métallisée*



Gris Solar
Peinture métallisée*

Garantie anti-perforation de 12 ans

Le Ford Transit Connect est couvert par la garantie protection anticorrosion Ford de 12 ans à compter de la date de première mise en circulation. Offre soumise à conditions.

*Les peintures métallisées sont disponibles en option payante.
Remarque Les images utilisées ont pour objet d'illustrer les teintes de carrosserie et peuvent ne pas être représentatives du véhicule décrit. Les peintures et garnissages reproduits dans cette brochure peuvent être différents des couleurs réelles du fait des limites des processus d'impression utilisés.

Revêtement de zinc

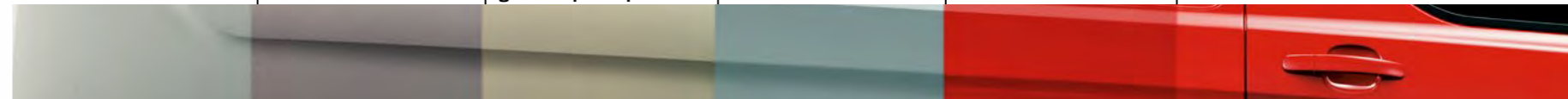
Phosphatage

Revêtement galvano-plastique

Apprêt

Revêtement de finition

Vernis



3 PERSONNALISER GARNITURES



Racer en Ebony avec City en Ebony
De série sur la finition Ambiente



Crosshatch en Dark Palazzo Grey avec vinyle Salerno en Ebony
En option sur Ambiente



Capitol en Ebony avec City en Ebony
De série sur Trend



Ligne en Dark Palazzo Grey avec Marl en Dark Palazzo Grey et City en Ebony
De série sur Limited



Dynamo en Ebony/Salerno en Ebony*
De série sur Sport

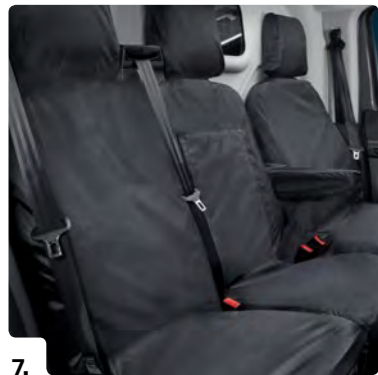


Nunatak en Combo avec Eton en Combo/Eton en Ebony avec coutures Nordic Blue
De série sur Active

*Renforts de sièges en cuir.



3 PERSONNALISER ACCESSOIRES



1. Jantes alliage 17"
2. Kit d'écrous antivol
3. Avertisseur de marche arrière Bosch®*
4. Grille de protection de vitre arrière*
5. Galerie de toit Q-Top® (Q-Tech)*
6. Déflecteurs d'air ClimAir®*
7. Housse de siège HDD*
8. Accoudoir central Rati*
9. Tapis de sol en caoutchouc
10. Galerie de toit*
11. Porteurs d'échelle Thule®*
12. Echelle arrière
13. Crochet d'attelage fixe
14. Bavettes*

†Élément couvert par la garantie d'un fournisseur tiers. Consultez la quatrième de couverture pour plus d'informations.
*En option et accessoire.

Vous trouverez davantage d'accessoires Transit Connect sur fordaccessoires.fr
Vous pouvez acheter les produits de la marque Ford sur fordlifestylecollection.com



OPTIONS POUR VÉHICULES SPÉCIAUX

Les véhicules commerciaux Ford sont conçus, testés et construits pour travailler dur pour vous et votre entreprise. Avec une gamme d'options spéciales pour véhicules Ford installées en usine, votre véhicule sera mieux adapté à vos conditions de travail et à vos exigences, et facilitera la conversion. Pour plus d'informations concernant les options pour véhicules spéciaux, contactez votre concessionnaire Ford.



Options de peintures spéciales

Votre marque reflète votre entreprise, c'est pourquoi Transit Connect est disponible dans une gamme étendue d'options de couleurs pour vous aider à créer un véhicule encore plus accrocheur avec une présence accrue sur la route. (Option)

Note Un supplément sera appliqué pour toute commande inférieure à 14 véhicules.



Hayon arrière vitré

Adaptez votre nouveau Transit Connect aux besoins de votre entreprise. Le hayon arrière vitré offre une meilleure vision vers l'arrière pour des manœuvres facilitées. (Option)



Pack de rayonnage pour fourgons Sortimo®

Une solution d'aménagement haut de gamme pour fourgons qui offre une efficacité maximale pour votre travail quotidien. Ce pack modulaire léger comprend un sol phénolique antidérapant, des rayons dotés de boîtes de maintien et des panneaux de jonction à utiliser avec une gamme complète d'équipements supplémentaires. Facile à enlever/transférable à un autre véhicule. Crash-test effectué pour répondre à la législation européenne en vigueur. (Option) (Image fournie à titre d'illustration seulement. Modèle Transit Connect non présenté)

4

CARACTÉRISTIQUES

Connaissez votre nouveau Ford Transit Connect dans ses moindres détails, de sa technologie moteur performante à ses niveaux d'équipement généreux.

LA PUISSANCE POUR PORTER VOTRE ACTIVITÉ

CHOISISSEZ LE MOTEUR QUI VOUS CONVIENT

Équipé de la motorisation essence Ford EcoBoost ou diesel Ford EcoBlue de dernière génération, le Ford Transit Connect est conçu pour travailler aussi dur que vous. Puissant, robuste et économique, c'est le partenaire idéal de votre entreprise. Et qui plus est, toutes les finitions répondent largement aux exigences de la nouvelle norme antipollution Euro 6.2. Pour plus d'informations concernant les économies de carburant et les émissions, veuillez vous reporter à la section Spécifications.

Moteur à essence 1.0L Ford EcoBoost

Équipé d'un turbocompresseur, d'un système d'injection directe d'essence et d'un système intelligent de désactivation des cylindres qui permet au moteur de fonctionner avec seulement deux cylindres à faibles charges, le moteur Ford EcoBoost, plusieurs fois primé, offre les mêmes performances qu'un plus

gros moteur, mais avec une bien meilleure économie de carburant. et moins d'émissions*.

Moteur diesel 1.5L Ford EcoBlue

Le Ford Transit Connect se décline avec diverses motorisations Ford EcoBlue diesel dotées de hautes performances.

MEILLEURES PERFORMANCES, MOINS DE REJETS

Les motorisations Ford EcoBlue du Ford Transit Connect répondent aux exigences antipollution très strictes de la norme Euro 6d EVAP-ISC-FCM. Un système de réduction catalytique sélective (SCR) utilise l'AdBlue®, un fluide à base d'urée/eau pour convertir les émissions de NO_x des gaz d'échappement en azote et en eau, tandis que le filtre à particules diesel est conçu pour capturer 99 % des particules solides émises par l'échappement*.

*Pour plus d'informations concernant les économies de carburant et les émissions, veuillez vous reporter à la section Spécifications.



170 Nm

100 ch

À partir de
159 g/km**

250 Nm

100 ch

À partir de
145 g/km**

RENDEMENT ÉNERGÉTIQUE

Moteur à essence 1.0L Ford EcoBoost

Notre dernier et prestigieux moteur à essence 100 ch (74 kW) Ford EcoBoost incarne la combinaison parfaite entre économie énergétique et performances (6,9L/100km** combiné). Compact, léger et perfectionné, il est parfait pour les déplacements de courte durée et la ville.

**Valeurs obtenues lors de cycles d'essai en WLTP combiné.

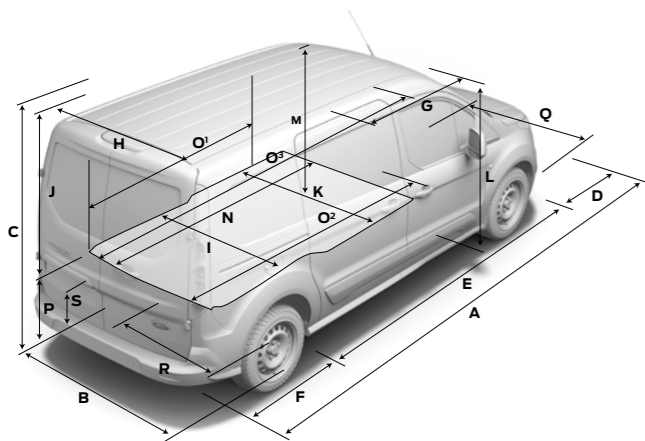
P



4 CARACTÉRISTIQUES

Dimensions (mm)

	Transit Connect L1	Transit Connect L2	Transit Connect (cabine approfondie) L1	Transit Connect (cabine approfondie) L2	Transit Connect Kombi Van L1	Transit Connect Kombi Van L2
A Longueur hors-tout	4425/ 4462*	4825/ 4862*	4425/ 4462*	4825/ 4862*	4425/ 4462*	4825/ 4862*
B Largeur hors tout (rétroviseurs rabattus)	1967	1967	1967	1967	1967	1967
B Largeur hors tout (rétroviseurs déployés)	2137	2137	2137	2137	2137	2137
C Hauteur hors tout (à vide)	1859/ 1863*	1847/ 1859*	1850/ 1864*	1847/ 1861*	1844/ 1864*	1841/ 1854*
D Porte-à-faux avant	885	885	885	885	885	885
E Empattement	2662	3062	2662	3062	2662	3062
F Porte-à-faux arrière	878	878	878	878	878	878
G Largeur d'ouverture de portière latérale	615	833	615	833	615	833
G Largeur d'ouverture porte latérale (fourgon avec cloison de séparation)	511	728	-	-	-	-
H Largeur d'ouverture de porte arrière à mi-hauteur	1249	1249	1249	1249	1249	1249
I Largeur du compartiment de chargement entre les passages de roue	1228	1228	1228	1228	1228	1228
J Hauteur d'ouverture porte arrière (à l'axe central du véhicule)	1114	1114	1114	1114	1114	1114
K Largeur du compartiment de chargement au plancher	1543	1496	1533	1496	1533	1496
L Hauteur d'ouverture porte latérale	1128	1128	1128	1128	1128	1128
M Compartiment de chargement du plancher au pavillon	1263	1263	1185	1239	1185	1239
N Longueur max. compartiment de chargement jusqu'à cloison de séparation	1786	2152	1394	2164	1394	2164
O1 Longueur compartiment de chargement à mi-hauteur (avec cloison de séparation)	1558	1958	-	-	1548	1947
O2 Longueur compartiment de chargement (derrière siège avant, au plancher)	1831	2231	-	-	1828	2179
O3 Longueur compartiment de chargement (max., avec trappe de chargement)	3000	3400	-	-	-	-
P Hauteur de chargement (à vide)	584/ 604*	581/ 607*	592/ 605*	588/ 590*	571/ 600*	571/ 594*



Dimensions (mm)

	Transit Connect L1	Transit Connect L2	Transit Connect (cabine approfondie) L1	Transit Connect (cabine approfondie) L2	Transit Connect Kombi Van L1	Transit Connect Kombi Van L2
Q Voie avant	1568	1568	1568	1568	1568	1568
R Voie arrière	1582	1582	1582	1582	1582	1582
S Garde au sol (à vide)	153/178*	155/181*	157/184*	160/188*	147/184*	153/177*
Capacité						
Volume de chargement derrière cloison de séparation	2,6/ 2,9 m ³	3,2/ 3,6 m ³	-/1,2 m ³	-/1,6 m ²	-	-
Volume de chargement sans cloison de séparation (SAE)	3,0 m ³	3,7 m ³	-	-	-	-
Volume de chargement sans cloison de séparation, siège avant rabattu (SAE)	3,7 m ³	4,4 m ³	-	-	-	-
Volume de chargement sièges de deuxième rangée en place	-	-	-	-	1,3 m ³	1,5 m ³
Volume de chargement sièges de deuxième rangée repliés	-	-	-	-	2,2 m ³	2,8 m ³
Rayon de braquage (m)						
Entre trottoirs	11,0	12,2	11,0	12,2	11,0	12,2
Entre murs	11,7	12,5	11,7	12,5	11,7	12,5
Informations supplémentaires Intérieur avant						
Hauteur sous pavillon	1190	1190	1190	1190	1190	1190
Espace pour les jambes maximum	1027	1027	1074	1074	1074	1074
Dégagement aux épaules	1464	1464	1464	1464	1464	1464
Largeur aux hanches	1376	1376	1376	1376	1376	1376

L1 = Empattement court, **L2** = Empattement long. Toutes les dimensions (affichées en mm) sont soumises à des tolérances de fabrication, renvoient à des modèles de spécification minimum et n'incluent pas les équipements additionnels. Ces illustrations sont purement à titre indicatif. Les dimensions peuvent varier selon le modèle et l'équipement installé. *Finition Active.

Carburant et émissions

	Carburant	Transmission	Émissions de CO ₂ mixte WLTP	Consommation L/100 Base Cycle mixte
Transit Connect 200 L1				
Ford EcoBoost 1.0L 100 ch S&S (74 kW)	Essence	Manuelle à 6 vitesses	159-165	7,0-7,3
Ford EcoBoost 1.0L 100 ch S&S (74 kW)	FlexiFuel E85	Manuelle à 6 vitesses	145-151	8,9-9,2
Ford EcoBlue 1.5L TDCi 75 ch S&S (55 kW)	Diesel	Manuelle à 6 vitesses	145-148	5,5-5,6
Ford EcoBlue 1.5L TDCi 100 ch S&S (74 kW)	Diesel	Manuelle à 6 vitesses	145-154	5,5-5,9
Ford EcoBlue 1.5L TDCi 100 ch S&S (74 kW)	Diesel	Automatique à 8 vitesses	153-161	5,8-6,2
Transit Connect 220 L1 Charge augmentée				
Ford EcoBlue 1.5L TDCi 75 ch S&S (55 kW)	Diesel	Manuelle à 6 vitesses	148	5,6
Ford EcoBlue 1.5L TDCi 100 ch S&S (74 kW)	Diesel	Manuelle à 6 vitesses	148-149	5,6-5,7
Ford EcoBlue 1.5L TDCi 100 ch S&S (74 kW)	Diesel	Automatique à 8 vitesses	156-157	5,9-6,0
Transit Connect 220 L1 Cabine approfondie				
Ford EcoBoost 1.0L 100 ch S&S (74 kW)	FlexiFuel E85	Manuelle à 6 vitesses	151	9,3
Ford EcoBlue 1.5L TDCi 100 ch S&S (74 kW)	Diesel	Manuelle à 6 vitesses	154	5,9
Ford EcoBlue 1.5L TDCi 100 ch S&S (74 kW)	Diesel	Automatique à 8 vitesses	161-162	6,1-6,2
Transit Connect 220 L1 Kombi Van				
Ford EcoBoost 1.0L 100 ch S&S (74 kW)	FlexiFuel E85	Manuelle à 6 vitesses	150	9,2
Ford EcoBlue 1.5L TDCi 100 ch S&S (74 kW)	Diesel	Manuelle à 6 vitesses	156	5,9
Ford EcoBlue 1.5L TDCi 100 ch S&S (74 kW)	Diesel	Automatique à 8 vitesses	168	6,4
Transit Connect 210 L2				
Ford EcoBoost 1.0L 100 ch S&S (74 kW)	Essence	Manuelle à 6 vitesses	163-169	7,2-7,4
Ford EcoBoost 1.0L 100 ch S&S (74 kW)	FlexiFuel E85	Manuelle à 6 vitesses	148-154	9,1-9,4
Ford EcoBlue 1.5L TDCi 75 ch S&S (55 kW)	Diesel	Manuelle à 6 vitesses	149	5,7
Ford EcoBlue 1.5L TDCi 100 ch S&S (74 kW)	Diesel	Manuelle à 6 vitesses	148-157	5,7-6,0
Ford EcoBlue 1.5L TDCi 100 ch S&S (74 kW)	Diesel	Automatique à 8 vitesses	156-164	6,0-6,3

Carburant et émissions

	Carburant	Transmission	Émissions de CO ₂ mixte WLTP	Consommation L/100 Base Cycle mixte
Transit Connect 240 L2 Charge augmentée				
Ford EcoBlue 1.5L TDCi 100 ch S&S (74 kW)	Diesel	Manuelle à 6 vitesses	151-153	5,8
Ford EcoBlue 1.5L TDCi 100 ch S&S (74 kW)	Diesel	Automatique à 8 vitesses	159-160	6,1
Transit Connect 230 L2 Cabine approfondie				
Ford EcoBoost 1.0L 100 ch S&S (74 kW)	FlexiFuel E85	Manuelle à 6 vitesses	155	9,5
Ford EcoBlue 1.5L TDCi 100 ch S&S (74 kW)	Diesel	Manuelle à 6 vitesses	155	5,9
Ford EcoBlue 1.5L TDCi 100 ch S&S (74 kW)	Diesel	Automatique à 8 vitesses	169	6,5
Transit Connect 230 L2 Kombi Van				
Ford EcoBoost 1.0L 100 ch S&S (74 kW)	FlexiFuel E85	Manuelle à 6 vitesses	158	9,7
Ford EcoBlue 1.5L TDCi 100 ch S&S (74 kW)	Diesel	Manuelle à 6 vitesses	158	6,0
Ford EcoBlue 1.5L TDCi 100 ch S&S (74 kW)	Diesel	Automatique à 8 vitesses	172	6,5

⁰⁰⁰Les valeurs de consommation de carburant/énergie, d'émissions de CO₂ et l'autonomie pour les véhicules électriques ont été indiquées conformément aux exigences et spécifications techniques définies par les directives européennes (EC) 715/2007 et (EU) 2017/1151 telles que modifiées en dernier lieu. Pour les véhicules légers approuvés par type à l'aide de l'harmonisation mondiale de la procédure d'essai de véhicules légers (WLTP), des informations sur les consommations de carburant et d'énergie et les émissions de CO₂ sont données pour la procédure de test harmonisée au niveau mondial WLTP. Les procédures de test standard utilisées permettent de comparer différents types de véhicules et constructeurs. Outre le rendement énergétique d'un véhicule, le style de conduite ainsi que d'autres facteurs à caractère non technique peuvent influencer les valeurs de consommation de carburant/d'énergie, d'émissions de CO₂, ainsi que l'autonomie en mode électrique. Le CO₂ est le principal gaz à effet de serre responsable du réchauffement climatique. Un guide sur la consommation de carburant et les émissions de CO₂ contenant des informations sur tous les nouveaux modèles de voitures de tourisme est disponible gratuitement dans chaque point de vente. Vous pouvez également le télécharger à l'adresse www.ademe.fr. Pour de plus amples informations, voir le site de l'Ademe.

TIREZ LE MEILLEUR PARTI DE VOTRE NOUVEAU VÉHICULE FORD

Nous voulons vous aider à tirer le plus grand parti de votre nouvelle Ford. Dans cette optique, il est important que vous sachiez comment ce véhicule est conçu pour le transport en toute sécurité, tant en termes de volume de chargement que de charge utile. Votre Transit Center peut vous fournir des conseils professionnels sur d’importants aspects spécifiques, et vous aider à trouver le bon véhicule pour votre budget et les besoins de votre entreprise.

Le Ford Transit Connect est fait pour transporter des charges – et pas des moindres

Le choix d'un nouveau fourgon est une décision importante impliquant de nombreux facteurs. Si certains aspects, comme choisir le dérivé le plus approprié, identifier la principale utilisation et déterminer la taille de cargaison sont relativement simples, d'autres, tels que le calcul de la charge utile sont plus complexes.

Capacité de charge

Pour calculer la charge utile, vous devez connaître deux choses : la masse du véhicule (GVM) et sa masse à vide. Le poids **GVM** est le poids maximal autorisé du véhicule lorsqu'il est chargé et prêt à partir. Il comprend le poids du véhicule, des accessoires, du pilote et de l'équipage (en supposant que le poids standard de l'industrie soit de 75 kg/personne), des liquides, du réservoir de carburant plein à 90 % (1 litre de diesel = environ 0,85 kg), de l'équipement en option et de l'équipement installé après-vente, ainsi que le poids de la cargaison. Pour plus de simplicité, les modèles Ford Transit sont désignés d'après leur poids total en charge (PTAC). Par exemple, la série 280 a un PTAC d'environ 2800 kg et la série 300 un PTAC d'environ 3000 kg.

Le poids à vide correspond au poids d'un véhicule Base de série avec les fluides et un réservoir de carburant plein à 90 %, mais sans conducteur, passagers, ni chargement.

La **charge utile** est la différence entre les deux.

Masse brute du véhicule moins **Masse à vide** = **Charge utile**

Ainsi, pour vous aider à choisir le véhicule correspondant à vos besoins, voici quelques explications plus détaillées sur les facteurs qui peuvent influencer la charge utile d'un véhicule. Ces éléments incluent, mais sans s'y limiter :

Conducteur et passagers

Nous calculons le poids du conducteur et des passagers en supposant un poids standard de 75 kg/personne. N'oubliez pas que le conducteur et les passagers ne sont pas inclus dans le poids à vide. Aussi, la charge utile diminue en conséquence dès que le conducteur ou les passagers montent à bord.

Options montées en usine

La plupart des options montées en usine ont une incidence sur la charge utile du véhicule. Par exemple, la climatisation peut ajouter environ 18 kg au poids du véhicule et donc réduire sa charge utile. Choisir un siège passager avant simple au lieu du siège double de série réduira le poids du véhicule d'environ 12 kg, et augmentera donc d'autant sa charge utile. Votre Transit Center peut vous indiquer quels éléments risquent d'ajouter ou de réduire la masse à vide du véhicule et de combien.

Série

Tous les poids à vide figurant dans cette brochure correspondent à un véhicule version de base, sauf indication contraire. Les modèles versions Trend, Limited et Active sont généralement plus lourds que la version de base en raison d'un plus grand nombre de fonctionnalités et d'équipements.

Tolérances de fabrication

En raison des variations des procédés de fabrication et de production, aucun véhicule n'est susceptible d'être du même poids qu'un autre.

Accessoires et conversions des éléments installés après-vente

Il est important de réfléchir attentivement à ce que vous ajoutez à votre véhicule après en avoir pris livraison. Tous les accessoires montés ou les conversions d'éléments installés après-vente sur le véhicule peuvent affecter sa charge utile. Veuillez vous adresser à votre Transit Center pour obtenir plus d'informations et des conseils.

Si la charge utile est un élément d'importance pour votre entreprise, ou si vous avez l'intention de transporter une cargaison dont le poids risque d'atteindre la capacité maximale du véhicule, votre Transit Center peut vous aider. Forts des connaissances et de l'expertise de spécialistes, ils peuvent vous conseiller concernant les spécifications exactes du véhicule qui peut le mieux répondre aux besoins de votre activité.

Configurez votre fourgon selon votre activité professionnelle

Les véhicules utilitaires Ford sont disponibles avec une large gamme d'équipements de série et en option. Votre Transit Center peut vous aider à bien transmettre les caractéristiques qui répondront aux besoins spécifiques de votre entreprise, y compris les éléments techniques pour mieux ajuster les pièces d'un équipement spécialisé ou des éléments de conversion.

Remarque Des informations techniques relatives aux convertisseurs de véhicules sont disponibles en ligne via le Manuel de carrosserie et d'équipements sur le site www.etis.ford.com sous informations >> conversions de véhicules.

Poids et charges

	Carburant		Charge utile (kg) ^o	Poids total en charge (kg) ^o	Poids à vide – sans le conducteur (kg) [♦]	Poids à vide sur essieu avant (kg)	Poids à vide sur essieu arrière (kg)	Rapport de pont ^o	Poids total roulant maxi. (kg) avec rapport de pont indiqué	Charge remorquable (kg) (Freinée (non freinée)
Transit Connect 210 L1										
Ford EcoBoost 1.0L 100 ch (74 kW)	Essence	Manuelle à 6 vitesses	536-679	2075	1396-1539	816-871	579-668	4,56	3250	1200 (735)
Ford EcoBoost 1.0L 100 ch (74 kW)	FlexiFuelE85	Manuelle à 6 vitesses	540-664	2075	1411-1535	820-869	591-666	4,56	3250	1200 (740)
Transit Connect 220 L1										
Ford EcoBlue 1.5L TDCi 75 ch (55 kW)	Diesel	Manuelle à 6 vitesses	305-669	2140	1471-1835	885-995	586-840	3,68	3340	1200 (750)
Ford EcoBlue 1.5L TDCi 100 ch (74 kW)	Diesel	Manuelle à 6 vitesses	311-674	2145	1471-1834	885-995	586-840	3,68	3500	1390 (750)
Ford EcoBlue 1.5L TDCi 100 ch (74 kW)	Diesel	Automatique à 8 vitesses	336-679	2185	1506-1849	912-1017	593-832	3,80	3500	1390 (750)
Transit Connect 240 L1 Charge augmentée										
Ford EcoBlue 1.5L TDCi 75 ch (55 kW)	Diesel	Manuelle à 6 vitesses	529-892	2370	1478-1841	888-998	590-844	3,68	3350	1200 (750)
Ford EcoBlue 1.5L TDCi 100 ch (74 kW)	Diesel	Manuelle à 6 vitesses	529-893	2370	1477-1841	887-997	590-843	3,68	3500	1390 (750)
Ford EcoBlue 1.5L TDCi 100 ch (74 kW)	Diesel	Automatique à 8 vitesses	549-893	2405	1512-1856	915-1020	597-836	3,80	3500	1390 (750)
Transit Connect 240 L1 Cabine approfondie										
Ford EcoBoost 1.0L 100 ch (74 kW)	FlexiFuelE85	Manuelle à 6 vitesses	660-763	2280	1517-1620	851-901	665-720	4,56	3250	1080(750)
Ford EcoBlue 1.5L TDCi 100 ch (74 kW)	Diesel	Manuelle à 6 vitesses	643-747	2345	1598-1702	921-970	677-732	3,68	3500	1270 (750)
Ford EcoBlue 1.5L TDCi 100 ch (74 kW)	Diesel	Automatique à 8 vitesses	652-747	2360	1613-1708	947-990	666-718	3,80	3500	1270 (750)
Transit Connect 230 L1 Kombi van										
Ford EcoBoost 1.0L 100 ch (74 kW)	FlexiFuelE85	Manuelle à 6 vitesses	638-747	2275	1528-1637	813-868	715-769	4,56	3250	1080 (750)
Ford EcoBlue 1.5L TDCi 100 ch (74 kW)	Diesel	Manuelle à 6 vitesses	621-731	2340	1609-1719	882-936	727-783	3,68	3500	1270 (750)
Ford EcoBlue 1.5L TDCi 100 ch (74 kW)	Diesel	Automatique à 8 vitesses	627-736	2365	1629-1738	909-965	720-773	3,80	3500	1270 (750)

L1 =Empattement court, **L2** = Empattement long.
Remarque : Tous les moteurs diesel sont équipés d'un filtre catalyseur à particules Diesel.
♦**Poids à vide** = poids du véhicule complet et de tout son équipement, comprenant les fluides et le réservoir rempli à 90 %, mais sans chargement, conducteur ou passager.
PTAC = Poids total en charge autorisé d'un véhicule. Ce poids comprend la carrosserie, la charge utile, les accessoires, le carburant, l'huile, l'eau, le conducteur et les passagers.
PTR = Poids total roulant autorisé d'un véhicule (voir PTAC) avec sa remorque et son chargement.
oCharge utile = Poids total en charge moins poids à vide. Les poids à vide indiqués dans cette brochure correspondent aux modèles Ambiente avec un équipement minimal. Les finitions Trend, Limited et Sport ont un poids à vide plus élevé et donc une charge utile plus faible en raison de leur équipement de série plus important. Tout équipement optionnel supplémentaire diminue en proportion la charge utile du véhicule. A noter que le poids réel varie toujours en fonction des tolérances de fabrication, ce qui peut entraîner une différence entre la valeur de charge utile indiquée dans ce tableau et le poids réel.
Remarque : il est de la responsabilité du conducteur de s'assurer que son véhicule est conforme à la réglementation pour un usage sur route.

⁰⁰⁰⁰Les valeurs de consommation de carburant/énergie, d'émissions de CO₂ et l'autonomie pour les véhicules électriques ont été indiquées conformément aux exigences et spécifications techniques définies par les directives européennes (EC) 715/2007 et (EU) 2017/1151 telles que modifiées en dernier lieu. Pour les véhicules légers approuvés par type à l'aide de l'harmonisation mondiale de la procédure d'essai de véhicules légers (WLTP), des informations sur les consommations de carburant et d'énergie et les émissions de CO₂ seront données pour la procédure de test harmonisée au niveau mondial WLTP. La WLTP a remplacé totalement le NEDC à la fin de l'année 2020. Les procédures de test standard utilisées permettent de comparer différents types de véhicules et constructeurs. Outre le rendement énergétique d'un véhicule, le style de conduite ainsi que d'autres facteurs à caractère non technique peuvent influencer les valeurs de consommation de carburant/d'énergie, d'émissions de CO₂, ainsi que l'autonomie en mode électrique. Le CO₂ est le principal gaz à effet de serre responsable du réchauffement climatique. Un guide sur la consommation de carburant et les émissions de CO₂ contenant des informations sur tous les nouveaux modèles de voitures de tourisme est disponible gratuitement dans chaque point de vente. Vous pouvez également le télécharger à l'adresse www.ademe.fr. Pour de plus amples informations, consultez le site de l'Ademe.

Poids et charges

	Carburant		Charge utile (kg) ^o	Poids total en charge (kg) ^o	Poids à vide – sans le conducteur (kg) ^o ✦	Poids à vide sur essieu avant (kg)	Poids à vide sur essieu arrière (kg)	Rapport de pont ^o	Poids total roulant maxi. (kg) avec rapport de pont indiqué	Charge remorquable (kg) Freinée (non freinée)
Transit Connect 230 L2										
Ford EcoBoost 1.0L 100 ch (74 kW)	Essence	Manuelle à 6 vitesses	553-702	2155	1453-1602	856-915	597-687	4,56	3250	1200 (750)
Ford EcoBoost 1.0L 100 ch (74 kW)	FlexiFuelE85	Manuelle à 6 vitesses	553-702	2155	1453-1602	856-915	597-687	4,56	3250	1200 (750)
Ford EcoBlue 1.5L TDCi 75 ch (55 kW)	Diesel	Manuelle à 6 vitesses	328-697	2240	1543-1912	932-1046	611-866	3,68	3350	1200 (750)
Ford EcoBlue 1.5L TDCi 100 ch (74 kW)	Diesel	Manuelle à 6 vitesses	328-707	2240	1543-1902	927-1042	606-860	3,68	3500	1390 (750)
Ford EcoBlue 1.5L TDCi 100 ch (74 kW)	Diesel	Automatique à 8 vitesses	377-720	2290	1570-1913	964-1064	606-849	3,80	3500	1390 (750)
Transit Connect 240 L2 Charge augmentée										
Ford EcoBlue 1.5L TDCi 100 ch (74 kW)	Diesel	Manuelle à 6 vitesses	592-961	2501	1540-1909	930-1044	610-864	3,68	3500	1390 (750)
Ford EcoBlue 1.5L TDCi 100 ch (74 kW)	Diesel	Automatique à 8 vitesses	680-803	2380	1577-1700	967-1012	610-688	3,80	3500	1390 (750)
Transit Connect 230 L2 Cabine approfondie										
Ford EcoBoost 1.0L 100 ch (74 kW)	FlexiFuelE85	Manuelle à 6 vitesses	679-777	2360	1583-1681	897-945	686-736	4,56	3250	1080 (750)
Ford EcoBlue 1.5L TDCi 100 ch (74 kW)	Diesel	Manuelle à 6 vitesses	647-745	2405	1660-1758	973-1021	687-737	3,68	3500	1270 (750)
Ford EcoBlue 1.5L TDCi 100 ch (74 kW)	Diesel	Automatique à 8 vitesses	690-776	2445	1669-1755	997-1038	672-717	3,80	3500	1270 (750)
Transit Connect 230 L2 Kombi Van										
Ford EcoBoost 1.0L 100 ch (74 kW)	FlexiFuelE85	Manuelle à 6 vitesses	620-727	2335	1608-1715	911-970	696-745	4,56	3250	1080 (750)
Ford EcoBlue 1.5L TDCi 100 ch (74 kW)	Diesel	Manuelle à 6 vitesses	628-735	2420	1685-1792	978-1037	707-755	3,68	3500	1270 (750)
Ford EcoBlue 1.5L TDCi 100 ch (74 kW)	Diesel	Automatique à 8 vitesses	634-741	2445	1704-1811	1007-1066	697-744	3,80	3500	1270 (750)

L1 =Empattement court, **L2** = Empattement long.
Remarque : Tous les moteurs diesel sont équipés d'un filtre catalyseur à particules Diesel.
✦**Poids à vide** = poids du véhicule complet et de tout son équipement, comprenant les fluides et le réservoir rempli à 90 %, mais sans chargement, conducteur ou passager.
PTAC = Poids total en charge autorisé d'un véhicule. Ce poids comprend la carrosserie, la charge utile, les accessoires, le carburant, l'huile, l'eau, le conducteur et les passagers.
PTR = Poids total roulant autorisé d'un véhicule (voir PTAC) avec sa remorque et son chargement.
^o**Charge utile** = Poids total en charge moins poids à vide. Les poids à vide indiqués dans cette brochure correspondent aux modèles Ambiente avec un équipement minimal. Les finitions Trend, Limited et Sport ont un poids à vide plus élevé et donc une charge utile plus faible en raison de leur équipement de série plus important. Tout équipement optionnel supplémentaire diminue en proportion la charge utile du véhicule. A noter que le poids réel varie toujours en fonction des tolérances de fabrication, ce qui peut entraîner une différence entre la valeur de charge utile indiquée dans ce tableau et le poids réel.
Remarque : il est de la responsabilité du conducteur de s'assurer que son véhicule est conforme à la réglementation pour un usage sur route.

^o^oLes valeurs de consommation de carburant/énergie, d'émissions de CO₂ et l'autonomie pour les véhicules électriques ont été indiquées conformément aux exigences et spécifications techniques définies par les directives européennes (EC) 715/2007 et (EU) 2017/1151 telles que modifiées en dernier lieu. Pour les véhicules légers approuvés par type à l'aide de l'harmonisation mondiale de la procédure d'essai de véhicules légers (WLTP), des informations sur les consommations de carburant et d'énergie et les émissions de CO₂ seront données pour la procédure de test harmonisée au niveau mondial WLTP. La WLTP a remplacé totalement le NEDC à la fin de l'année 2020. Les procédures de test standard utilisées permettent de comparer différents types de véhicules et constructeurs. Outre le rendement énergétique d'un véhicule, le style de conduite ainsi que d'autres facteurs à caractère non technique peuvent influencer les valeurs de consommation de carburant/d'énergie, d'émissions de CO₂, ainsi que l'autonomie en mode électrique. Le CO₂ est le principal gaz à effet de serre responsable du réchauffement climatique. Un guide sur la consommation de carburant et les émissions de CO₂ contenant des informations sur tous les nouveaux modèles de voitures de tourisme est disponible gratuitement dans chaque point de vente. Vous pouvez également le télécharger à l'adresse www.ademe.fr. Pour de plus amples informations, consultez le site de l'Ademe.

Informations sur le moteur

	Transmission		Caractéristiques techniques des moteurs	Puissance maximale ^o	Couple maximal ^o
Ford EcoBoost 1.0L 100 ch (74 kW) norme d'émissions de véhicule à essence Euro 6d TEMP-EVAP-ISC	Manuelle à 6 vitesses	3 cylindres en ligne, double arbre à cames en tête, 12 soupapes, culasse en alliage, système d'injection directe haute pression à rampe commune, turbocompresseur avec refroidisseur		100 ch (74 kW)	170 Nm (1400-4000)
Ford EcoBoost 1.0L 100 ch (74 kW) norme d'émissions de véhicule à FlexiFuel E85 Euro 6d TEMP-EVAP-ISC	Manuelle à 6 vitesses	3 cylindres en ligne, double arbre à cames en tête, 12 soupapes, culasse en alliage, système d'injection directe haute pression à rampe commune, turbocompresseur avec refroidisseur		100 ch (74 kW)	170 Nm (1400-4000)
Ford EcoBlue 1.5L TDCi 75 ch (55 kW) norme d'émissions de véhicules diesel Euro 6d TEMP-EVAP-ISC	Manuelle à 6 vitesses	4 cylindres en ligne, double arbre à cames en tête, 16 soupapes, bloc-cylindres en aluminium en construction ouverte, injection directe par injecteurs électromagnétiques, système d'injection à rampe commune de 3e génération, turbocompresseur à géométrie fixe avec refroidisseur, pompe à huile à cylindrée variable, régulation thermique, carter d'huile divisé, actionneur électronique et refroidisseur d'air de suralimentation refroidi par eau		75 ch (55 kW)	220 Nm (1750-2000)
Ford EcoBlue 1.5L TDCi 100 ch (74 kW) norme d'émissions de véhicules diesel Euro 6d TEMP-EVAP-ISC	Manuelle à 6 vitesses	4 cylindres en ligne, double arbre à cames en tête, 16 soupapes, bloc-cylindres en aluminium en construction ouverte, injection directe par injecteurs électromagnétiques, système d'injection à rampe commune de 3e génération, turbocompresseur à géométrie fixe avec refroidisseur, pompe à huile à cylindrée variable, régulation thermique, carter d'huile divisé, actionneur électronique et refroidisseur d'air de suralimentation refroidi par eau		100 ch (74 kW)	250 Nm (2000-2500)
Ford EcoBlue 1.5L TDCi 100 ch (74 kW) norme d'émissions de véhicules diesel Euro 6d TEMP-EVAP-ISC	Automatique à 8 vitesses	4 cylindres en ligne, double arbre à cames en tête, 16 soupapes, bloc-cylindres en aluminium en construction ouverte, injection directe par injecteurs électromagnétiques, système d'injection à rampe commune de 3e génération, turbocompresseur à géométrie fixe avec refroidisseur, pompe à huile à cylindrée variable, régulation thermique, carter d'huile divisé, actionneur électronique et refroidisseur d'air de suralimentation refroidi par eau		100 ch (74 kW)	250 Nm (2000-2500)

^oTesté conformément à la norme ISO 1585.
Remarque : Tous les moteurs diesel sont équipés de série d'un filtre catalyseur à particules Diesel.

Disponibilité des modèles

	Transmission	L1					L2								
		Ambiente	Ambiente charge augmentée	Trend	Trend charge augmentée	Limited	Sport	Active	Ambiente	Ambiente charge augmentée	Trend	Trend charge augmentée	Limited	Sport	Active
Fourgon Ford Transit Connect/Charge augmentée															
Ford EcoBoost 1.0L 100 ch (74 kW)	Manuelle à 6 vitesses	●	–	●	–	●	–	●	●	–	●	–	●	–	●
Ford EcoBoost 1.0L 100 ch Ethanol E85 (74 kW)	Manuelle à 6 vitesses	●	–	●	–	●	–	●	●	–	●	–	●	–	●
Ford EcoBlue 1.5L TDCi 75 ch (55 kW)	Manuelle à 6 vitesses	●	●	●	–	–	–	–	●	–	–	–	–	–	–
Ford EcoBlue 1.5L TDCi 100 ch (74 kW)	Manuelle à 6 vitesses	●	●	●	●	●	–	●	●	●	●	●	–	●	
Ford EcoBlue 1.5L TDCi 100 ch (74 kW)	Automatique à 8 vitesses	–	–	●	●	●	–	●	–	–	●	●	–	●	
Ford Transit Connect Kombi Van															
Ford EcoBoost 1.0L 100 ch Ethanol E85 (74 kW)	Manuelle à 6 vitesses	–	–	–	–	–	–	●	–	–	–	–	–	–	●
Ford EcoBlue 1.5L TDCi 100 ch (74 kW)	Manuelle à 6 vitesses	–	–	–	–	–	–	●	–	–	–	–	–	●	
Ford EcoBlue 1.5L TDCi 100 ch (74 kW)	Automatique à 8 vitesses	–	–	–	–	–	–	●	–	–	–	–	–	●	
Ford Transit Connect Cabine approfondie															
Ford EcoBoost 1.0L 100 ch Ethanol E85 (74 kW)	Manuelle à 6 vitesses	–	–	●	–	–	–	–	–	–	●	–	–	–	–
Ford EcoBlue 1.5L TDCi 100 ch (74 kW)	Manuelle à 6 vitesses	–	–	●	–	–	–	–	–	–	●	–	–	–	–
Ford EcoBlue 1.5L TDCi 100 ch (74 kW)	Automatique à 8 vitesses	–	–	●	–	–	–	–	–	–	●	–	–	–	–

● = Disponible. **Remarque** : Tous les moteurs diesel sont équipés de série d'un filtre à particules diesel catalysé (cDPF). **L1** = Empattement court, **L2** = Empattement long.

Style et apparence

	L1					L2				
	Ambiente	Trend	Limited	Sport	Active	Ambiente	Trend	Limited	Sport	Active
Jantes										
Jantes acier – enjoliveurs Shadow Silver 16"x6½" (chaussées de pneus 205/60)*	●	–	–	–	–	●	–	–	–	–
Jantes acier – enjoliveurs Sparkle Silver 16"x6½" (chaussées de pneus 205/60)* (seulement disponible avec boîte manuelle sur Cabine approfondie Trend)	–	●/–	–	–	–	–	●/–	–	–	–
Jantes alliage – enjoliveurs Sparkle Silver 16"x6½" (chaussées de pneus 205/60) (de série sur fourgons Trend L2 Charge augmentée, et sur Cabine approfondie Trend avec boîte automatique) (non disponible sur fourgons Ambiente et fourgons Ambiente Charge augmentée)	–	●/○	●	–	–	–	●/○	●	–	–
Jantes alliage – Foundry Black Sport 17"x6½" avec finition usinée (chaussées de pneus 215/55)	–	–	–	●	–	–	–	–	●	–
Jantes alliage – Foundry Black Active 17"x6½" avec finition usinée (chaussées de pneus 215/55)	–	–	–	–	●	–	–	–	–	●
Pneus à bande de roulement ordinaire	●	●	●	●	●	●	●	●	●	●
Pneus toutes saisons certifiés 3 Peak Mountain Snow Flake (non disponible sur Cabine Approfondie)	○	○	○	○	○	○	○	○	○	○
Kit de réparation de pneu (inclut omission roue de secours)	●	●	●	●	●	●	●	●	●	●
Roue de secours acier	○	○	○	○	○	○	○	○	○	○
Équipements de design										
Pack Habillage Sport – contient bandes sport avant et arrière, barres de toit, spoiler inférieur avant et arrière et moulure de pare-chocs arrière chromée	–	–	–	●	–	–	–	–	●	–
Omission bandes sport	–	–	–	○	–	–	–	–	○	–
Pare-chocs avant – couleur unie (inclus avec options de peinture SVO sur Trend – consulter le tableau SVO pour en savoir plus)	●	–	–	–	–	●	–	–	–	–
Pare-chocs avant – couleur carrosserie	–	●	●	●	●	–	●	●	●	●
Bouclier de protection avant – argent	–	–	–	–	●	–	–	–	–	●
Calandre avant – couleur unie	●	●	●	●	–	●	●	●	●	–
Calandre avant – grille noire	–	–	–	–	●	–	–	–	–	●
Pare-chocs arrière – couleur unie	●	●	●	–	●	●	●	●	–	●
Pare-chocs arrière – couleur carrosserie	–	–	–	●	–	–	–	–	●	–
Sections d'angle de pare-chocs arrière – couleur unie (incluses avec les options de peinture SVO sur Trend – consulter le tableau SVO pour en savoir plus)	●	–	–	–	–	●	–	–	–	–
Sections d'angle de pare-chocs arrière – couleur carrosserie	–	●	●	●	●	–	●	●	●	●
Bouclier de protection arrière – argent (non disponible avec crochet d'attelage amovible)	–	–	–	–	●	–	–	–	–	●

● = De série, ○ = En option (supplément de coût), □ = Fait partie d'un pack d'options payant. **L1** = Empattement court, **L2** = Empattement long. *Les jantes choisies sont équipées de pneumatiques de la taille indiquée, mais aucun choix de marque de pneumatiques n'est possible.

Style et apparence

	L1					L2				
	Ambiente	Trend	Limited	Sport	Active	Ambiente	Trend	Limited	Sport	Active
Autocollant pleine largeur sur porte arrière avec logo découpé Active	-	-	-	-	●	-	-	-	-	●
Garnissages de passage de roue – couleur unie	-	-	-	-	●	-	-	-	-	●
Protections latérales larges – couleur unie	●	●	-	-	●	●	●	-	-	●
Protection latérales larges – couleur carrosserie	-	-	●	●	-	-	-	●	●	-
Poignées de porte – couleur unie	●	●	-	-	-	●	●	-	-	-
Poignées de porte – couleur carrosserie	-	-	●	●	●	-	-	●	●	●
Poignée de hayon/porte d'espace de chargement – couleur unie	●	●	-	-	-	●	●	-	-	-
Poignée de hayon/porte d'espace de chargement – couleur carrosserie	-	-	●	●	●	-	-	●	●	●
Bavettes – avant	○	○	○	●	-	○	○	○	●	-
Bavettes – arrière	□	□	□	-	-	□	□	□	-	-
Barres de toit (non disponible sur Cabine approfondie Trend L2)	○	○	○	○	●	○	○/-	○	○	●
Barres de toit, avec barres transversales (seulement disponibles pour Cabine approfondie L1 Trend)	-	○	-	-	-	-	-	-	-	-

● = De série, ○ = En option (supplément de coût), □ = Fait partie d'un pack d'options payant. **L1** = Empattement court, **L2** = Empattement long. *Les jantes choisies sont équipées de pneumatiques de la taille indiquée, mais aucun choix de marque de pneumatiques n'est possible.

Expérience de conduite

	L1					L2				
	Ambiente	Trend	Limited	Sport	Active	Ambiente	Trend	Limited	Sport	Active
Aide au conducteur										
Capteurs d'aide au stationnement – Arrière	○/□	○/□	●	●	●	○/□	○/□	●	●	●
Capteurs d'aide au stationnement – avant	○/□	○/□	○/□	□	○/□	○/□	○/□	○/□	□	○/□
Système d'aide au stationnement (seulement disponible avec les packs d'info-divertissement embarqué SYNC 3. Inclut capteurs d'aide au stationnement avant et arrière)	○	○	○	○	○	○	○	○	○	○
Système de surveillance des angles morts (non disponible sur Cabine approfondie Trend)	-	○/-	○	○	○	-	○/-	○	○	○
Caméra de recul avec affichage dans rétroviseur	○	○	○	○	-	○	○	○	○	-
Caméra de recul sur écran tactile (incluse avec les packs d'info-divertissement embarqué SYNC 3)	-	□	□	□	●	-	□	□	□	●
Régulateur de vitesse avec limiteur de vitesse réglable	○/□	○/□	●	●	●	○/□	○/□	●	●	●
Régulateur de vitesse avec limiteur de vitesse réglable et reconnaissance des panneaux de signalisation (nécessite la prise d'un Audio SYNC)	○	○	○	○	○	○	○	○	○	○
Régulateur de vitesse adaptatif avec limiteur de vitesse réglable, reconnaissance des panneaux de signalisation et système de prévention de collision avec détection des piétons et cyclistes et freinage actif (nécessite la prise d'un Audio SYNC)	○	○	○	○	○	○	○	○	○	○
Système de prévention de collision avec freinage actif et détection des piétons et des cyclistes (caméra)	○	○	○	○	○	○	○	○	○	○
Système de prévention de collision avec freinage actif, détection des piétons et cyclistes et aide au maintien dans la voie (caméra/radar) (inclus dans le régulateur de vitesse adaptatif)	○/□	○/□	○/□	○/□	○/□	○/□	○/□	○/□	○/□	○/□
Aide au maintien dans la voie (inclut alerte au franchissement de ligne, feux de route automatiques, reconnaissance des panneaux de signalisation, essuie-glaces à détecteur de pluie, pare-brise chauffant Quickclear, phares antibrouillard avant et alerte conducteur)	○/□	○/□	○/□	○/□	○/□	○/□	●/○/□	○/□	○/□	○/□
Reconnaissance des panneaux de signalisation (incluse avec limiteur de vitesse et aide au maintien dans la voie)	□	□	□	□	□	□	□	□	□	□
Alerte conducteur (incluse dans l'aide au maintien dans la voie)	□	□	□	□	□	□	□	□	□	□
Contrôle du roulis de la remorque (inclus avec les packs de remorquage)	□	□	□	□	□	□	□	□	□	□
Direction assistée électrique (EPAS)	●	●	●	●	●	●	●	●	●	●
Aide au démarrage en côte ²⁾	●	●	●	●	●	●	●	●	●	●
Limiteur de vitesse – 90 km/h	○	○	○	○	○	○	○	○	○	○
Limiteur de vitesse – 100 km/h	○	○	○	○	○	○	○	○	○	○
Limiteur de vitesse – 110 km/h	○	○	○	○	○	○	○	○	○	○

● = De série, ○ = En option (supplément de coût), □ = Fait partie d'un pack d'options payant. **L1** = Empattement court, **L2** = Empattement long. ²⁾Équipement d'aide au conducteur.

Expérience de conduite

	L1					L2				
	Ambiente	Trend	Limited	Sport	Active	Ambiente	Trend	Limited	Sport	Active
Éclairages extérieurs										
Feux antibrouillard – avant	–	●	–	–	–	–	●	–	–	–
Feux antibrouillard – éclairage fixe en virage (inclus dans l'aide au stationnement avant, Pack Vision et Pack Éclairage)	–	○/□	●	●	●	–	○/□	●	●	●
Feux antibrouillard – arrière	●	●	●	●	●	●	●	●	●	●
Phares – halogènes, feux de position, feu antibrouillard arrière, feu de recul	●	●	●	●	●	●	●	●	●	●
Phares – bi-xénon HID (décharge à haute intensité) avec feux de jour LED	–	○	○	○	○	–	○	○	○	○
Allumage automatique des feux	–	○/□	●	●	●	–	○/□	●	●	●
Feux de route automatiques (inclut essuie-glaces automatiques)	–	○	○	○	○	–	○	○	○	○
Phares – extinction différée des feux	–	□	●	●	●	–	□	●	●	●
Phares – feux de jour	●	●	●	●	●	●	●	●	●	●
Suspension										
Garde au sol surélevée	–	–	–	–	●	–	–	–	–	●
Instruments et commandes										
Système de surveillance de la pression des pneus (TPMS)	●/○/□	○/□	○	○	○	○/□	○/□	○	○	○
Colonne de direction réglable – inclinable et télescopique	●	●	●	●	●	●	●	●	●	●
Packs d'options										
Pack Trend Plus – inclut pare-brise chauffant Quickclear, régulateur de vitesse avec limiteur de vitesse réglable, capteurs d'aide au stationnement arrière, feux antibrouillard à angles directionnels et allumage automatique des feux (non disponible sur Cabine Approfondie)	–	○/-	–	–	–	–	○/-	–	–	–
Pack City – Inclut pare-brise chauffant Quickclear, capteurs d'aide au stationnement et rétroviseurs extérieurs à réglage électrique et chauffants	○	○	–	○	–	○	○	–	○	–

● = De série, ○ = En option (supplément de coût), □ = Fait partie d'un pack d'options payant. **L1** = Empattement court, **L2** = Empattement long. ²⁾Équipement d'aide au conducteur.

Performances et consommation

	L1					L2				
	Ambiente	Trend	Limited	Sport	Active	Ambiente	Trend	Limited	Sport	Active
Motorisation										
Trappe à carburant sans bouchon Ford Easy Fuel	●	●	●	●	●	●	●	●	●	●
Réservoir de carburant – 60 litres	●	●	●	●	●	●	●	●	●	●
Réservoir AdBlue® – 17 litres (moteurs diesel uniquement)	●	●	●	●	●	●	●	●	●	●
Boîte Manuelle à 6 vitesses	●	●	●	●	●	●	●	●	●	●
Boîte Automatique à 8 vitesses (selon le moteur)	–	○	○	○	○	–	○	○	○	○
Technologie										
Calandre à volets actifs	●	●	●	●	●	●	●	●	●	●
Auto-Start-Stop	●	●	●	●	●	●	●	●	●	●
Module d'interface programmable (non disponible avec motorisation essence)	○/-	○/-	○	○	○	○/-	○/-	○	○	○
Changement de vitesses manuel EcoSelect (nécessite une transmission manuelle)	●	●	●	●	●	●	●	●	●	●
EcoMode	–	○	●	●	●	–	○	●	●	●
Contrôle de l'accélération (Pour fourgons uniquement. Non disponible avec la boîte automatique ou pour les moteurs à essence)	○/-	○/-	○/-	○/-	○/-	○/-	○/-	○/-	○/-	○/-
Différentiel à glissement limité mécanique Quaife (mLSD) (disponible uniquement avec le moteur Diesel 100 ch avec boîte de vitesse manuel)	–	○	○	○	○	–	○	○	○	○

● = De série, ○ = En option (supplément de coût).

Confort et agrément de conduite

	L1					L2				
	Ambiente	Trend	Limited	Sport	Active	Ambiente	Trend	Limited	Sport	Active
Commodité intérieure										
Double porte-gobelets avant	●	●	●	●	●	●	●	●	●	●
Rabat de boîte à gants	□	●	●	●	●	□	●	●	●	●
Console centrale pour siège passager simple – niveau 1 (de série sur Trend uniquement pour cabine approfondie et Kombi Van)	●	●	●	●	●	●	●	●	●	●
Console centrale sous banquette passager – niveau 3 (Non disponible pour cabine approfondie et Kombi Van, nécessite banquette passager)	□	□	□	□	□	□	□	□	□	□
Console centrale haut de gamme pour siège passager simple – niveau 4 (uniquement dans le cadre d'un pack sur Kombi Van Active et de série sur cabine approfondie, non dispo sur fourgon)	-	●	-	-	□/-	-	●	-	-	□/-
Garniture de portière (avec poignées de portière noires unies)	●	-	-	-	-	●	-	-	-	-
Garniture de portière (avec poignées de portière Silver)	-	●	●	●	●	-	●	●	●	●
Accoudoir de portière en PVC	●	●	-	-	-	●	●	-	-	-
Accoudoir de portière en textile doux	-	-	●	●	●	-	-	●	●	●
Poignée de maintien de montant B (non disponible sur fourgon)	-	●	-	-	●	-	●	-	-	●
Patère arrière (non disponible sur fourgons)	-	●	-	-	●	-	●	-	-	●
Cylindre supérieur 1 (inclus avec tous les packs autoradio) (comprend les poignées de maintien intérieures - avant)	●	●	●	●	●	●	●	●	●	●
Cylindre supérieur 2 (comprend les poignées de maintien intérieures – avant, rangement à lunettes de soleil conducteur de toit) (inclus avec alarme Thatcham catégorie 1, disponible sur fourgon uniquement)	-	□	-	-	-	-	□	-	-	-
Pare-soleil conducteur	●	-	-	-	-	●	-	-	-	-
Pare-soleil conducteur – miroir, avec rabat et poche de rangement	-	●	●	●	●	-	●	●	●	●
Pare-soleil passager (uniquement pour fourgon sur Active)	●	●	●	●	●	●	●	●	●	●
Pare-soleil passager – miroir avec rabat (uniquement pour Kombi Van Active)	-	-	-	-	●	-	-	-	-	●
Systèmes audio et de communication										
Pack pré-équipement (sans haut-parleurs)	●	-	-	-	-	●	-	-	-	-
Pack pré-équipement (contient deux haut-parleurs)	○	-	-	-	-	○	-	-	-	-
Autoradio DAB, quatre haut-parleurs, USB, compatibilité MP3 et Bluetooth®	□	●	-	-	-	□	●	-	-	-
Autoradio DAB, écran TFT 4,2 pouces, quatre haut-parleurs avant (quatre haut-parleurs avant et deux haut-parleurs arrière sur Kombi Van), compatibilité MP3, Bluetooth® et commande vocale, lecture vocale des SMS, prise USB et Assistance d'urgence**	○	○	●	●	-	○	○	●	●	-
Autoradio DAB, écran tactile 6 pouces TFT avec système de navigation, quatre haut-parleurs avant (quatre haut-parleurs avant et deux haut-parleurs arrière sur Kombi Van), compatibilité MP3, et Ford SYNC 3 avec centre de navigation, commande vocale, Apple CarPlay, Android Auto, Assistance d'urgence**, appels mains libres, GPS, connectivité Bluetooth® et lecture vocale des SMS, 2 ports USB et caméra de recul fixe	-	○	○	○	○	-	○	○	○	○

Confort et agrément de conduite

	L1					L2				
	Ambiente	Trend	Limited	Sport	Active	Ambiente	Trend	Limited	Sport	Active
Commodité intérieure										
Autoradio DAB, écran tactile 6 po TFT sans système de navigation, antenne intégrée à la vitre, quatre haut-parleurs avant (quatre haut-parleurs avant et deux haut-parleurs arrière sur Kombi Van), compatibilité MP3 et Ford SYNC 3, commande vocale, Apple CarPlay, Android Auto, Assistance d'urgence**, appels mains libres, GPS, connectivité Bluetooth® et lecture vocale des SMS, 2 ports USB et caméra de recul fixe	-	○	○	○	●	-	○	○	○	●
Lecteur de CD simple (non disponible avec station de charge sans fil)	○	○	○	○	○	○	○	○	○	○
FordPass Connect	●	●	●	●	●	●	●	●	●	●
Micro monté sur le toit (inclus avec tous les autoradios)	□	●	●	●	●	□	●	●	●	●
Commandes au volant pour l'autoradio	●	●	●	●	●	●	●	●	●	●
Climatisation										
Climatisation manuelle avec système de recirculation intelligente	○	●	-	-	-	○	●	-	-	-
Climatisation automatique à régulation électronique bi-zone avec fonction de recirculation électronique (non disponible pour Cabine Approfondie)	-	○	●	●	●	-	○	●	●	●
Chauffage auxiliaire	○	○	○	○	○	○	○	○	○	○
Chauffage additionnel (non disponible sur Kombi Van et Cabine Approfondie)	○	○	○	○	○	○	○	○	○	○
Éclairages intérieurs										
Éclairages d'accueil – plafonnier avant	●	-	-	-	-	●	-	-	-	-
Éclairages d'accueil – plafonnier avant avec deux lecteurs de carte	-	●	●	●	●	-	●	●	●	●
Éclairages – boîte à gants	-	-	●	●	●	-	-	●	●	●
Éclairage de compartiment de chargement (non disponible sur Cabine approfondie Trend)	●	●	-	-	-	●	●	-	-	-
Éclairage de compartiment de chargement – LED (non disponible sur Cabine approfondie et Kombi Van)	○	○	●	●	●	○	○	●	●	●
Éclairage d'accueil de plafond arrière (non disponible sur fourgon)	-	●	-	-	●	-	●	-	-	●
Sièges										
Réglage manuel dans 2 directions du siège conducteur (avant/arrière et inclinaison)	●	-	-	-	-	●	-	-	-	-
Réglage manuel dans 4 directions du siège conducteur (avant/arrière, inclinaison et haut/bas)	□	●	●	●	●	□	●	●	●	●
Réglage manuel dans 2 directions du siège passager (avant/arrière et inclinaison) (exclut le double siège passager)	●	●	●	●	●	●	●	●	●	●
Banquette passager avant – repliable à plat en combinaison avec trappe de chargement (non disponible sur Cabine approfondie et Kombi Van)	□	□	□	□	□	□	□	□	□	□

● = De série, ○ = En option (supplément de coût), □ = Fait partie d'un pack d'options payant. **L1** = Empattement court, **L2** = Empattement long. Le nom, la marque et les logos Bluetooth® sont la propriété de Bluetooth SIG, Inc. Tout usage de ces marques par Ford Motor Company fait l'objet d'une licence. Les autres marques et noms de marque appartiennent à leurs propriétaires respectifs. **L'Assistance d'urgence Ford est une fonction innovante du système SYNC qui utilise un téléphone mobile connecté et jumelé par Bluetooth® pour permettre aux occupants du véhicule de passer un appel direct à leur centre d'urgence local en cas d'accident ayant entraîné le déploiement d'un airbag ou la coupure automatique de la pompe d'alimentation. La fonction est active dans plus de 40 régions et pays européens.

Confort et agrément de conduite

	L1					L2				
	Ambiente	Trend	Limited	Sport	Active	Ambiente	Trend	Limited	Sport	Active
Banquette 3 places de deuxième rangée, rabattable (non disponible sur fourgon)	-	●	-	-	●	-	●	-	-	●
Siège conducteur avec soutien lombaire	□	●	●	●	●	□	●	●	●	●
Instruments et commandes										
Rétroviseurs extérieurs – couleur unie	●	●	-	-	●	●	●	-	-	●
Rétroviseurs extérieurs – couleur carrosserie	-	-	●	●	-	-	-	●	●	-
Rétroviseurs extérieurs – rétroviseur manuel	●	-	-	-	-	●	-	-	-	-
Rétroviseurs extérieurs – chauffants et à commande électrique	○/□	●	-	-	-	○/□	●	-	-	-
Rétroviseurs extérieurs – à commande électrique, rabattables automatiquement au verrouillage du véhicule et chauffants	-	○	●	●	●	-	○	●	●	●
Rétroviseurs extérieurs – à commande électrique, chauffants, avec système de surveillance des angles morts (non disponible sur Cabine Approfondie Trend)	-	□	□	□	□	-	□	□	□	□
Rétroviseurs extérieurs de taille standard	●	●	●	●	●	●	●	●	●	●
Essuie-glaces avant 2 vitesses, à intermittence variable	●	●	-	-	-	●	●	-	-	-
Essuie-glaces à détecteur de pluie (nécessite l'activation de l'allumage automatique des feux)	-	□	●	●	●	-	□	●	●	●
Lave/essuie-glace arrière (uniquement avec portes arrière vitrées) (de série sur Kombi Van Active)	○	○	○	○	●/○	○	○	○	○	●/○
Pommeau de levier de vitesses – polyuréthane	●	●	-	-	-	●	●	-	-	-
Pommeau de levier de vitesses – Sensico®	-	-	●	●	●	-	-	●	●	●
Volant 4 branches polyuréthane avec coquilles noires	●	●	-	-	-	●	●	-	-	-
Volant – cuir 4 branches (inclus avec toutes les variations avec régulateur de vitesse sur Ambiente et Trend)	□	□	●	●	●	□	□	●	●	-
Volant – 4 branches, garni de cuir, avec surpiqûres Nordic Blue (avec surpiqûres de levier de vitesses assorties)	-	-	-	-	●	-	-	-	-	●
Combiné d'instruments analogique entrée de gamme	●	●	-	-	-	●	●	-	-	-
Combiné d'instruments analogique moyenne gamme	□	□	●	●	-	□	□	●	●	-
Combiné d'instruments analogique haut de gamme (inclus via reconnaissance des panneaux de signalisation et autoradios à écran tactile TFT)	-	□	□	□	●	□	-	□	□	●
Ordinateur de bord	●	●	●	●	●	●	●	●	●	●
Technologie										
Pare-brise – dégivrage Quickclear	○	○	●	●	●	○	○	●	●	●
Rétroviseur – intérieur, monté sur pare-brise (en association avec vitres arrière et séparation vitrée sur fourgon)	●	●	-	-	-	●	●	-	-	-
Rétroviseur – électrochromique	-	□	●	●	●	-	□	●	●	●

Confort et agrément de conduite

	L1					L2				
	Ambiente	Trend	Limited	Sport	Active	Ambiente	Trend	Limited	Sport	Active
Packs d'options										
Pack Confort – contient climatisation électrique manuelle et régulateur de vitesse (non disponible sur fourgon Charge augmentée)	○	○	-	-	-	○	○	-	-	-
Pack Ambiente (contient climatisation électrique manuelle et Autoradio DAB, quatre haut-parleurs, USB, compatibilité MP3 et Bluetooth®)	○	-	-	-	-	○	-	-	-	-
Pack Fumeur	○	○	○	○	○	○	○	○	○	○

● = De série, ○ = En option (supplément de coût), □ = Fait partie d'un pack d'options payant. **L1** = Empattement court, **L2** = Empattement long. Le nom, la marque et les logos Bluetooth® sont la propriété de Bluetooth SIG, Inc. Tout usage de ces marques par Ford Motor Company fait l'objet d'une licence. Les autres marques et noms de marque appartiennent à leurs propriétaires respectifs. **L'Assistance d'urgence Ford est une fonction innovante du système SYNC qui utilise un téléphone mobile connecté et jumelé par Bluetooth® pour permettre aux occupants du véhicule de passer un appel direct à leur centre d'urgence local en cas d'accident ayant entraîné le déploiement d'un airbag ou la coupure automatique de la pompe d'alimentation. La fonction est active dans plus de 40 régions et pays européens.

Protection et sécurité

	L1					L2				
	Ambiente	Trend	Limited	Sport	Active	Ambiente	Trend	Limited	Sport	Active
Équipements de protection										
Troisième feu stop en hauteur	●	●	●	●	●	●	●	●	●	●
Ceintures de sécurité avant 3 points réglables en hauteur avec prétensionneur et limiteur d'effort	●	●	●	●	●	●	●	●	●	●
Ceintures de sécurité – noires	●	●	●	●	●	●	●	●	●	●
Ceintures de sécurité – deuxième rangée (non disponible pour fourgons, ceintures de deuxième rangée pour Cabine Approfondie Trend et Kombi Van Active seulement)	-	●	-	-	●	-	●	-	-	●
Rappel sonore de bouclage de ceinture de sécurité – conducteur & passager (banquette passager à partir de T3 2021)	●	●	●	●	●	●	●	●	●	●
Airbag – Conducteur	●	●	●	●	●	●	●	●	●	●
Airbag – Passager avant♦ avec désactivation via combiné	○/□	○/□	○/□	○/□	○/□	○/□	○/□	○/□	○/□	○/□
Airbags – airbags latéraux conducteur et passager (latéraux et thorax)	□	□	□	□	□	□	□	□	□	□
Airbags latéraux – première rangée	□	□	□	□	□	□	□	□	□	□
Pare-brise – Infrarouge, non réfléchissant	●	●	●	●	●	●	●	●	●	●

● = De série, ○ = En option (supplément de coût), □ = Fait partie d'un pack d'options payant. **L1** = Empattement court, **L2** = Empattement long.

♦**Remarque : Ne jamais placer un siège de sécurité enfant orienté vers l'arrière sur le siège passager avant d'un véhicule Ford dont l'airbag frontal passager n'est pas désactivé.**

Protection et sécurité

	L1					L2				
	Ambiente	Trend	Limited	Sport	Active	Ambiente	Trend	Limited	Sport	Active
Équipements de sécurité										
Reverrouillage automatique	●	●	●	●	●	●	●	●	●	●
Verrouillage centralisé – double verrouillage (disponible en option seule sur Cabine Approfondie Trend et Kombi Van Active, dans un pack sur fourgon)	□	○/□	●	□	●/○	□	○/□	●	□	●/○
Verrouillage centralisé – verrouillage simple	●	●	-	●	-	●	●	-	●	-
Système de démarrage sans clé	-	-	●	●	●	-	-	●	●	●
Clé à télécommande et clé normale	●	●	-	-	-	●	●	-	-	-
Deux clés à télécommande (aucune clé normale incluse dans ce pack)	□	□	●	●	●	□	□	●	●	●
Verrou de sécurité enfant porte arrière	●	●	●	●	●	●	●	●	●	●
Alarme antivol périmétrique	○	○	○	-	○	○	○	○	-	○
Alarme Thatcham Catégorie I	○	○	○	○	○	○	○	○	○	○
Sécurité – système antivol passif (PATS)	●	●	●	●	●	●	●	●	●	●
Freins										
Assistés, 4 freins à disque	●	●	●	●	●	●	●	●	●	●
Déclenchement automatique des feux de détresse lors d'un freinage d'urgence	●	●	●	●	●	●	●	●	●	●
Stabilisation de vent transversal	○	○	○	○	○	○	○	○	○	○
Système de freinage antiblocage (ABS) avec répartition électronique de la force de freinage (EBD) et contrôle dynamique de la trajectoire (ESP)	●	●	●	●	●	●	●	●	●	●
Aide au freinage d'urgence (EBA)	●	●	●	●	●	●	●	●	●	●

● = De série, ○ = En option (supplément de coût), □ = Fait partie d'un pack d'options payant. **L1** = Empattement court, **L2** = Empattement long.

♦**Remarque : Ne jamais placer un siège de sécurité enfant orienté vers l'arrière sur le siège passager avant d'un véhicule Ford dont l'airbag frontal passager n'est pas désactivé.**

Utilitaire

	L1					L2				
	Ambiente	Trend	Limited	Sport	Active	Ambiente	Trend	Limited	Sport	Active
Carrosserie										
Portes – porte de chargement latérale droite (non disponible sur Kombi Van et Cabine Approfondie) (de série sur Ambiente L2 hors charge augmentée)	○	●	●	●	●	●/○	●	●	●	●
Portes – deux portes de chargement latérales (de série sur Kombi Van et Cabine Approfondie)	○/□	●/○/□	○	○	●/○	○/□	●/○/□	○	○	●/○
Portes – portes de chargement arrière battantes	●	●	●	●	●	●	●	●	●	●
Portes – porte de chargement arrière, hayon, avec vitre chauffante	●/○	●/○	○/-	-	○/-	●/○	●/○	○/-	-	○/-
Portes arrière vitrées avec dégivrage (pour portes de chargement, de série sur Cabine approfondie Trend et Kombi Van Active)	○	●/○	○	○	●/○	○	●/○	○	○	●/○
Vitres latérales – deuxième rangée, fixe (non disponible sur Kombi Van Active)	○	○	○	○	○/-	○	○	○	○	○/-
Vitres latérales – deuxième rangée, ouverture électrique (disponible sur Kombi Van uniquement)	-	-	-	-	●/-	-	-	-	-	●/-
Vitres latérales – troisième rangée, fixe (de série sur Kombi Van uniquement)	-	-	-	-	●/-	-	-	-	-	●/-
Vitres conducteur – à commande électrique, avec ouverture à impulsion	●	●	-	-	-	●	●	-	-	-
Vitres avant – à commande électrique avec ouverture et fermeture à impulsion	-	□	●	●	●	-	□	●	●	●
Vitres arrières teintées (non disponible sur Kombi Van Active)	●	●	●	●	●/-	●	●	●	●	●/-
Vitres arrières surteintées (non disponible sur fourgon) (de série sur Kombi Van Active) (option sur Cabine Approfondie Trend)	-	○/-	-	-	●/-	-	○/-	-	-	●/-
Moquette et garnissage										
Tapis protecteurs en moquette avant avec surpiqûre Nordic Blue (seulement pour Kombi Van)	-	-	-	-	●	-	-	-	-	●
Tapis protecteurs – toutes saisons	○	○	○	○	○	○	○	○	○	○
Revêtement de sol – caoutchouc (de série sur fourgon et Cabine approfondie, en option sur Kombi Van Active)	●	●	●	●	●/○	●	●	●	●	●/○
Poignées de maintien – avant	●	●	●	●	●	●	●	●	●	●
Plaques de seuil de porte avant – acier inoxydable poli avec logo Active gravé	-	-	-	-	●	-	-	-	-	●

● = De série, ○ = En option (supplément de coût), □ = Fait partie d'un pack d'options payant. **L1** = Empattement court, **L2** = Empattement long.

Utilitaire

	L1					L2				
	Ambiente	Trend	Limited	Sport	Active	Ambiente	Trend	Limited	Sport	Active
Système électrique										
Prise électrique 12 V, simple – située dans la console au plancher (non disponible sur Kombi Van Active)	●	●	●	●	●/-	●	●	●	●	●/-
Prise électrique 12 V, double – situées à l'avant et à l'arrière de la console au plancher (disponible sur Kombi Van Active uniquement)	-	-	-	-	●/-	-	-	-	-	●/-
Prise électrique 12 V – située dans le compartiment de chargement (non disponible sur Kombi Van)	-	○	○	○	○/-	-	○	○	○	○/-
Convertisseur de courant 230 V	○	○	○	○	○	○	○	○	○	○
Station de charge sans fil (non disponible avec lecteur de CD simple)	○	○	○	○	○	○	○	○	○	○
Station d'accueil	○	○	-	-	-	○	○	-	-	-
Batterie renforcée	●	●	●	●	●	●	●	●	●	●
Équipements fonctionnels extérieurs										
Crochets de remorquage – avant et arrière	●	●	●	●	●	●	●	●	●	●
Crochet d'attelage fixe – permet l'installation rapide d'un crochet d'attelage. Inclut le contrôle du roulis de la remorque et le module d'éclairage de la remorque prémonté (un e-Kit 13 broches est requis)	○	○	○	○	○	○	○	○	○	○
Crochet d'attelage amovible (inclut connecteur 13 broches et contrôle du roulis de la remorque)	○	○	○	○	○	○	○	○	○	○
Compartiment de chargement										
Revêtement de plancher de chargement (non disponible sur Cabine approfondie et Kombi Van)	○	●	●	●	●	○	●	●	●	●
Couvre-plancher de chargement (non disponible sur fourgon)	●	●	-	-	●	●	●	-	-	●
Crochets d'arrimage	●	●	●	●	●	●	●	●	●	●
Cloison de séparation – grillagée amovible, pleines largeur et hauteur (de série sur Cabine approfondie et Kombi Van uniquement)	-	●/-	-	-	●/-	-	●/-	-	-	●/-
Cloison de séparation – acier pleines largeur et hauteur (disponible sur fourgon uniquement) (non disponible avec banquette passager)	●	●/-	●	●	●/-	●	●/-	●	●	●/-
Cloison de séparation – acier pleine largeur sans trappe, avec vitre fixe (disponible sur fourgon uniquement) (non disponible avec banquette passager)	○	○/-	○	○	○/-	○	○/-	○	○	○/-
Cloison de séparation – acier pleine largeur avec trappe de chargement (disponible sur fourgon uniquement) (non disponible avec siège passager simple)	○	○/-	○	○	○/-	○	○/-	○	○	○/-
Cloison de séparation – acier pleine largeur avec trappe de chargement et vitre fixe (disponible sur fourgon uniquement) (non disponible avec siège passager simple)	○	○/-	○	○	○/-	○	○/-	○	○	○/-

● = De série, ○ = En option (supplément de coût), □ = Fait partie d'un pack d'options payant. **L1** = Empattement court, **L2** = Empattement long.

Options pour véhicules spéciaux

	L1					L2				
	Ambiente	Trend	Limited	Sport	Active	Ambiente	Trend	Limited	Sport	Active
Carrosserie										
Moquette et garnissage										
Retrait du couvre-plancher de chargement (pour fourgons uniquement)	●	□	-	-	-	●	□	-	-	-
Packs d'options										
Pack Rangement Sortimo – contient plancher antidérapant, rails, étagères et boîtes de rangement (pour fourgon uniquement)	○	○	-	-	-	○	○	-	-	-
Pack Hayon vitré – contient hayon vitré chauffant (pour Cabine approfondie uniquement)	-	○	-	-	-	-	○	-	-	-
Peinture										
Peinture spéciale, 50 couleurs disponibles, consultez le concessionnaire pour plus de détails** (contient sections d'angle de pare-chocs arrière couleur unie et pare-chocs avant couleur unie)	○	○	-	-	-	○	○	-	-	-

● = De série, ○ = En option (supplément de coût), □ = Fait partie d'un pack d'options payant. **L1** = Empattement court, **L2** = Empattement long. ♦*Au moment de la commande, entrer un suffixe de peinture SVO (Special Vehicle Operations).

5

PROPRIÉTÉ

C'est simple de prendre le volant de votre nouvelle Ford, grâce aux diverses options de financement à votre disposition pour répondre aux besoins de votre entreprise.



Personnalisez votre véhicule

Personnalisez votre véhicule en ligne. Rendez-vous simplement sur le site Web de Ford, sélectionnez votre modèle, puis choisissez le moteur, la couleur de carrosserie et les options. Vous pourrez voir le prix recommandé et envoyer votre configuration à un concessionnaire Ford Véhicules utilitaires si vous le souhaitez.

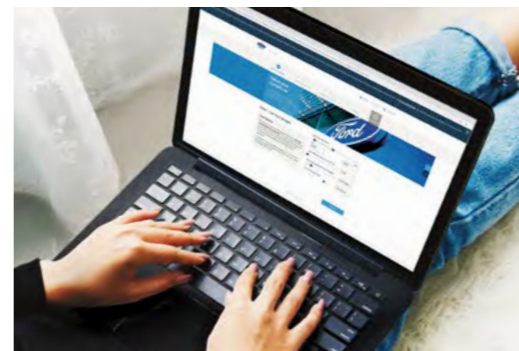
www.ford.fr/vehicules-utilitaires



Trouvez un concessionnaire et demandez un essai

Vous pouvez chercher un concessionnaire Ford Véhicules utilitaires par lieu ou nom du concessionnaire sur le site Web de Ford et demander un essai en ligne. Fournissez simplement vos coordonnées, et le concessionnaire de votre choix vous contactera pour prendre rendez-vous.

www.ford.fr/votre-concessionnaire



Financement

Pour les professionnels, deux solutions de financement en fonction de vos besoins :

- Ford Lease Location Longue Durée* : vous choisissez de louer un véhicule pour une durée et un kilométrage déterminés et vous restituez en fin de contrat le véhicule vous libérant ainsi du risque de revente. Vous souscrivez à la carte à des services associés (entretien, pneumatiques, véhicule de remplacement etc...)
- Crédit-bail Ford Credit** : vous choisissez de louer un véhicule sur une durée déterminée et vous avez la possibilité au terme du contrat de le racheter à un prix défini à l'avance. Vous pouvez associer une prestation entretien à votre contrat.

Pour plus de renseignements sur nos solutions de financement, rendez-vous sur ford.fr



FordPass Pro

Cette application pour smartphone vous permet de surveiller jusqu'à cinq véhicules connectés et elle dispose d'outils pour vous aider à les garder en sécurité et en bon état de fonctionnement. Vous pouvez ainsi rester concentré sur votre travail.

FordPass Pro a été conçu pour les véhicules Ford équipés du modem FordPass Connect. Notre modem intégré vous permet de rester connecté sans effort à vos véhicules, où que vous soyez. Cette application dispose de toutes les fonctionnalités dont vous avez besoin pour garder votre entreprise en mouvement.

Veillez contacter votre concessionnaire Ford pour plus d'informations.

Téléchargez l'appli FordPass Pro gratuitement sur l'App Store ou sur le Google Play Store.

Remarque importante:

*Ford Lease : Location Longue Durée sous réserve d'acceptation du dossier par Breman Lease – SAS au capital social de 39 650 euros – immatriculée au RCS de Nanterre sous le numéro 393 319 959 – 1 rue du 1er Mai, immeuble Axe Seine, 92000 Nanterre. Société de courtage en assurances régie par le code des assurances et sous le contrôle de l'Autorité de Contrôle Prudentiel et de Résolution (ACPR) : 4 Place de Budapest, CS 92 459, 75436 Paris Cedex 09. Garantie financière et assurance de responsabilité civile professionnelle conformes aux articles L512-6 et L512-7 du Code des Assurances – Immatriculation à l'ORIAS sous le n°08 040 196 (www.orias.fr).

**Offre de financement réservée aux professionnels. Si acceptation par Ford Credit, AXE SEINE, 1 rue du 1er Mai, CS 10210, 92752 NANTERRE. RCS Nanterre 392 315 776, intermédiaire inscrit à l'ORIAS, N° 07 009 071.

5 PROPRIÉTÉ PROTÉGER

Ford Business Service

Efficacité, fiabilité et confort sont au cœur de l'engagement du service Véhicules utilitaires Ford Transit24. Profitez de l'expertise de nos équipes, ainsi que de nombreux avantages :

- Disponible dans tous les Transit Centres et les concessionnaires Transit Service
- Prise de rendez-vous prioritaire
- Contrôles Qualité réalisés avant la restitution de votre véhicule
- Pièces d'origine Ford uniquement
- Réparation de véhicule hors route (VOR) ⁽¹⁾
- Récupération et livraison ⁽²⁾
- Tests et contrôles techniques
- Des prix transparents
- Techniciens Ford spécialement formés à la maintenance de votre véhicule utilitaire Ford
- Offres Ford Protect sur mesure
- Lavage de votre véhicule après chaque intervention
- Assistance routière dans toute l'Europe ⁽³⁾
- Un seul numéro pour contacter tous les services Ford dont vous avez besoin : 0800 005 005 ⁽⁴⁾

Pour plus d'informations, rendez-vous sur : www.ford.fr

Plans d'entretien

Plus de protection, moins de tracas

Le contrat Ford Entretien+ comprend les opérations d'entretien courant et le remplacement des pièces d'usure ⁽⁵⁾. En choisissant Ford Entretien+, vous maîtrisez votre budget automobile. Les nombreuses combinaisons disponibles vous permettent de souscrire au contrat le plus adapté à vos besoins :

- De 24 à 60 mois ⁽⁶⁾
- De 10.000 à 30 000 km par an
- Paiement comptant ou mensualisé

Le contrat Ford Entretien+ couplé à l'option Ford Protect ⁽⁷⁾ vous garantit une couverture optimale et vous permet de profiter de votre véhicule l'esprit libre.

Pour renforcer la valeur de revente de votre véhicule, le contrat Ford Entretien+ est cessible s'il a été souscrit au comptant.

Votre concession Ford se tient à votre entière disposition pour vous présenter les contrats Ford Entretien+ disponibles.

La durée d'un contrat Ford Entretien+ commence à la date d'entrée en vigueur de la garantie constructeur du véhicule neuf (qui est habituellement la date de première immatriculation).

Ford Protect

Prolongez votre garantie jusqu'à 6 ans ou 200 000 km

Votre Ford bénéficie d'une garantie constructeur de 2 années. Offrez-vous 4 ans supplémentaires ⁽⁸⁾ ⁽⁹⁾ de tranquillité en souscrivant au contrat de garantie Ford Protect. Pendant toute la durée de votre contrat Ford Protect, vous bénéficiez de :

- Remplacement ou réparation des pièces mécaniques, électriques ou électroniques défectueuses sans frais supplémentaires ⁽¹⁰⁾
- Assistance Ford 24h/24 et 7j/7 (panne ou accident)
- Couverture géographique large (UE et DROM-COM)
- Remorquage jusqu'au Réparateur Agréé Ford le plus proche en cas de panne
- Avec Ford Protect, le prix des pièces et de la main d'œuvre est garanti pendant la durée de votre contrat
- Aide à prolonger la durée de vie de votre véhicule Ford
- Cessibilité du contrat Ford Protect, argument valorisant en cas de revente de votre véhicule.

POUR PLUS D'INFORMATIONS SUR LA TRANSIT FAMILY, RENDEZ-VOUS SUR WWW.FORD.FR



Illustrations, descriptions et spécifications. Les informations contenues dans ce catalogue étaient exactes au moment de l'impression. Soucieux de faire constamment évoluer ses produits, Ford se réserve toutefois le droit de modifier à tout moment les spécifications, les couleurs et les prix des modèles et accessoires illustrés et décrits dans la présente publication. Pour obtenir les informations les plus récentes, adressez-vous à votre concessionnaire Ford. **Options :** dans ce catalogue, chaque fois qu'un élément est décrit comme une option ou un élément d'un pack d'option, cela signifie qu'il implique un supplément de coût par rapport au modèle de base, sauf mention contraire explicite. Tous les modèles et combinaisons de couleurs sont soumis à disponibilité. **Remarque :** certaines photos illustrent un modèle de pré-série ou ont été conçues sur ordinateur.

Par conséquent, le design et les équipements du véhicule dans sa version définitive peuvent différer à certains égards. De plus, certains équipements présentés sur les véhicules peuvent être uniquement disponibles en option. **Remarque.** Ce catalogue présente des accessoires de marque Ford ainsi que différents produits soigneusement sélectionnés auprès de nos fournisseurs et proposés sous leur propre marque. Le montage d'accessoires peut avoir un impact sur la consommation de carburant de votre véhicule. ♦ Tous les produits estampillés de la marque de nos fournisseurs sont soumis aux conditions de garantie de leurs fournisseurs respectifs et ne relèvent dès lors pas de la responsabilité de Ford. Tous renseignements disponibles auprès de votre concessionnaire Ford. **Remarque :** la marque et les logos Bluetooth® sont la propriété de Bluetooth SIG, Inc. L'utilisation de ces marques par Ford Motor Company fait l'objet d'une licence. La marque et les logos iPod sont la propriété de Apple Inc. Les autres marques déposées et marques commerciales appartiennent à leurs propriétaires respectifs. **Remarque :** Certains des équipements d'aide à la conduite et des équipements de sécurité décrits dans cette brochure fonctionnent à l'aide de détecteurs dont les performances peuvent être affectées par certaines conditions climatiques ou environnementales.

Published by Ford Motor Company Limited, Laindon, Essex, England. Registered in England No. 235446.

FoE F60E
0722/FRA fr
July 2022.

© Ford Motor Company Limited.

⁽¹⁾ Les réparations commencent le jour ouvré même (si votre véhicule est déposé avant 15 heures), ou au minimum dans un délai de 24 heures suivant l'arrivée du véhicule. Si nous devons commander des pièces, les travaux commenceront à leur arrivée. Les réparations de «véhicule hors route» doivent être terminées dans un délai de 24 heures.

⁽²⁾ Votre Centre Transit peut s'occuper de prendre en charge votre véhicule et de vous le ramener après entretien ou réparations, ainsi vous pouvez vous consacrer à votre entreprise. Après accord préalable et dans un rayon limité autour de votre concessionnaire. Contactez votre concessionnaire local pour discuter de vos besoins.

⁽³⁾ Service payant sauf dans le cadre de la garantie constructeur, du contrat Ford Protect et du contrat Ford Assistance+.

⁽⁴⁾ Appel gratuit depuis un fixe ou selon opérateur depuis un mobile.

⁽⁵⁾ Selon les préconisations Ford.

⁽⁶⁾ Contrat prenant effet à la livraison de votre véhicule neuf et prenant fin au premier des deux termes échu.

⁽⁷⁾ Contrat de garantie incluant le remplacement et la réparation des pièces défectueuses, Ford Assistance 24h/24 et 7j/7.

⁽⁸⁾ Ou pour un kilométrage maximum de 300.000 km.

⁽⁹⁾ Premier des deux termes échu.

⁽¹⁰⁾ Détails de la couverture selon les conditions générales de vente du contrat Ford Protect.



Ford et BP travaillent ensemble pour réduire les consommations de carburant et les émissions de CO₂.