

FORD TRANSIT BENNE



SOMMAIRE

**CONSTRUIT SUR LA
CONFIANCE**

**UN PARTENAIRE
COMMERCIAL SOLIDE**

**LES ATOUTS DE LA BENNE
FORD**

QUELQUES PRECISIONS

MODÈLES

VERSIONS

ACCESSOIRES ESSENTIELS

**TIREZ LE MEILLEUR PARTI
DE VOTRE NOUVEAU
VÉHICULE FORD**

CARACTÉRISTIQUES

AIDE ET SOUTIEN



CONSTRUIT SUR LA CONFIANCE

Chez Ford, nous faisons constamment évoluer nos véhicules pour répondre aux besoins changeants de nos clients. Notre capacité à le faire a fait de nous le premier choix pour les véhicules commerciaux en Europe. Tout cela vous donne la confiance nécessaire pour choisir un carrossage prêt à l'emploi de manière simple et rentable.

Comme vous pouvez vous y attendre, le Ford Transit Benne est solide et performant. Il offre une capacité de basculement légendaire, peut accueillir un large éventail de charges et peut fonctionner dans des conditions difficiles en toute confiance. Ajoutez à cela la tranquillité d'esprit d'une garantie Ford. Le Ford Transit Benne sera votre meilleur choix.



BTP



**MUNICIPALITES,
VOIRIE**



PAYSAGISTES



LOCATION

UN PARTENAIRE COMMERCIAL SOLIDE

Conçu et construit autour du Transit, le Ford Transit Benne vous est fourni en tant que véhicule complet - il n'est donc pas nécessaire d'attendre qu'une carrosserie soit construite sur un châssis-cabine par un carrossier. La carrosserie est également couverte par une garantie Ford, et l'entretien peut être effectué chez un concessionnaire Ford, ce qui permet d'optimiser encore davantage le temps de fonctionnement.*

Le Ford Transit Benne, robuste et flexible, a été conçu pour répondre aux besoins de votre secteur d'activité. Disponible en version double cabine ou simple cabine, le Ford Transit Benne offre un large éventail de spécifications. Vous avez le choix entre quatre moteurs, une transmission automatique ou manuelle, ainsi que trois groupes motopropulseurs (traction, propulsion ou 4x4), et des roues arrière simples ou jumelées. Les modèles offrent également un poids total en charge (PTC) de 3 500 kg ou 4 700 kg, ce qui permet d'obtenir des capacités de charge utile allant jusqu'à 904 kg et 1 829 kg respectivement. Et, avec une masse totale en charge (GTM) pouvant atteindre 7 000 kg, le Ford Transit Benne est capable de tracter une remorque d'un poids maximal de 3 500 kg.

SCATTOLINI

*Par rapport aux véhicules qui doivent être déplacés chez un carrossier pour être réparés ou entretenus.

Les modèles illustrés sont un Transit Ambiente L3 H1 Double châssis cabine en couleur de carrosserie unie vert mai (option), un Transit Ambiente L3 H1 Simple châssis cabine avec coffre en couleur de carrosserie bleu chrome métallisé (option), et un Transit Ambiente L3 H1 Simple châssis cabine avec petit coffre en option en couleur de carrosserie unie jaune orange (option).



LES ATOUTS DE LA BENNE FORD

La durabilité est au cœur du Ford Transit Benne. L'équipe de conception de Ford a créé le véhicule pour qu'il puisse faire face à tout ce que le secteur commercial peut lui demander, afin de garantir que tout se passe bien et sans retard :

- **Benne résistant à la corrosion avec** un traitement cataphorèse et deux couches de protection supplémentaires
- **Les ridelles en aluminium de série** sur les côtés et à l'arrière augmentent la rigidité et réduisent le poids dans les zones clés, et sont également protégées par des revêtements anticorrosion
- **La ridelle arrière à double mode** permet de contrôler sans effort les modes de fonctionnement à basculement haut et bas
- **Les crochets de couleur orange** vous permettent d'arrimer votre chargement et de rendre les trajets plus sûrs
- **La protection de cabine optimisée** est en acier galvanisé perforé qui protège la cabine et ses occupants contre les dommages ou les blessures, tout en garantissant au conducteur une bonne visibilité sur l'arrière du véhicule. Elle offre également une surface de chargement solide pouvant atteindre 300 kg
- **La pompe haute pression de Scattolini** est un système entièrement construit en interne, avec un réservoir d'huile intégré pour une capacité de basculement maximale. Rigoureusement testé pour sa durabilité, il est très performant, offrant un angle de basculement de 45 degrés pour faciliter le chargement et le déchargement

Si vous avez besoin d'équipements supplémentaires pour votre Ford Transit Benne, tels que des gyrophares, des barres de remorquage, des bandes réfléchissantes ou des réhausses de ridelles, ceux-ci peuvent également être montés directement par le guichet unique de Ford.

Les modèles illustrés sont un Transit Ambiente L3 H1 à châssis simple cabine avec coffre en couleur de carrosserie bleu chrome métallisé (option), et un Transit Ambiente L3 H1 à châssis simple cabine avec petit coffre en option en couleur de carrosserie jaune orange uni (option).



QUELQUES PRECISIONS



Ford Pro™ Véhicules Spéciaux a produit un certain nombre de caractéristiques clés et d'options intelligentes qui contribuent à garantir une journée de travail réussie :

- **Les batteries jumelles H7 AGM** alimentent les équipements auxiliaires qui nécessitent une alimentation constante lorsque le véhicule ne roule pas, ou une consommation élevée à court terme, notamment lorsque le véhicule tourne au ralenti ou que le moteur est éteint
- **Le système Ford de protection de la batterie programmable** permet de s'assurer que l'utilisation de la benne ne vous laissera pas avec une batterie à plat et incapable de démarrer le moteur
- **Prédisposition pour gyrophare** pour la pose de gyrophare sur le pavillon. Composé d'un interrupteur dans la console de pavillon et d'un câblage, les gyrophares pourront être facilement ajoutés en accessoire
- **Le verrouillage hydraulique séquentiel de la benne** est un système entièrement automatisé qui fixe la benne du Ford Transit en position basse
- **Les barres de protection latérales** contribuent à protéger tous les usagers de la route, tandis que leur aspect en aluminium anodisé ajoute au style général du véhicule
- **Des couleurs de peinture personnalisées** pour les panneaux latéraux et le coffre peuvent être choisies si vous souhaitez personnaliser votre véhicule ou compléter l'identité de votre entreprise

CABINE SIMPLE

Caractéristiques :

- Fond de benne et sous-châssis gris Scattolini
- 2 ridelles latérales en aluminium blanc avec système breveté Anti-Shaking-Noise (Hauteur : 360 mm)
- Charnières autolubrifiantes de couleur orange avec crochet d'arrimage intégré
- Porte arrière en aluminium blanc avec ouverture manuelle/automatique (Hauteur : 410 mm)
- Charnières brevetées anti-desserrage des ridelles
- Piliers arrière amovibles
- Butoirs pour les ridelles latérales et arrière
- Axes de basculement avec douille autolubrifiante et écrous de blocage de sécurité

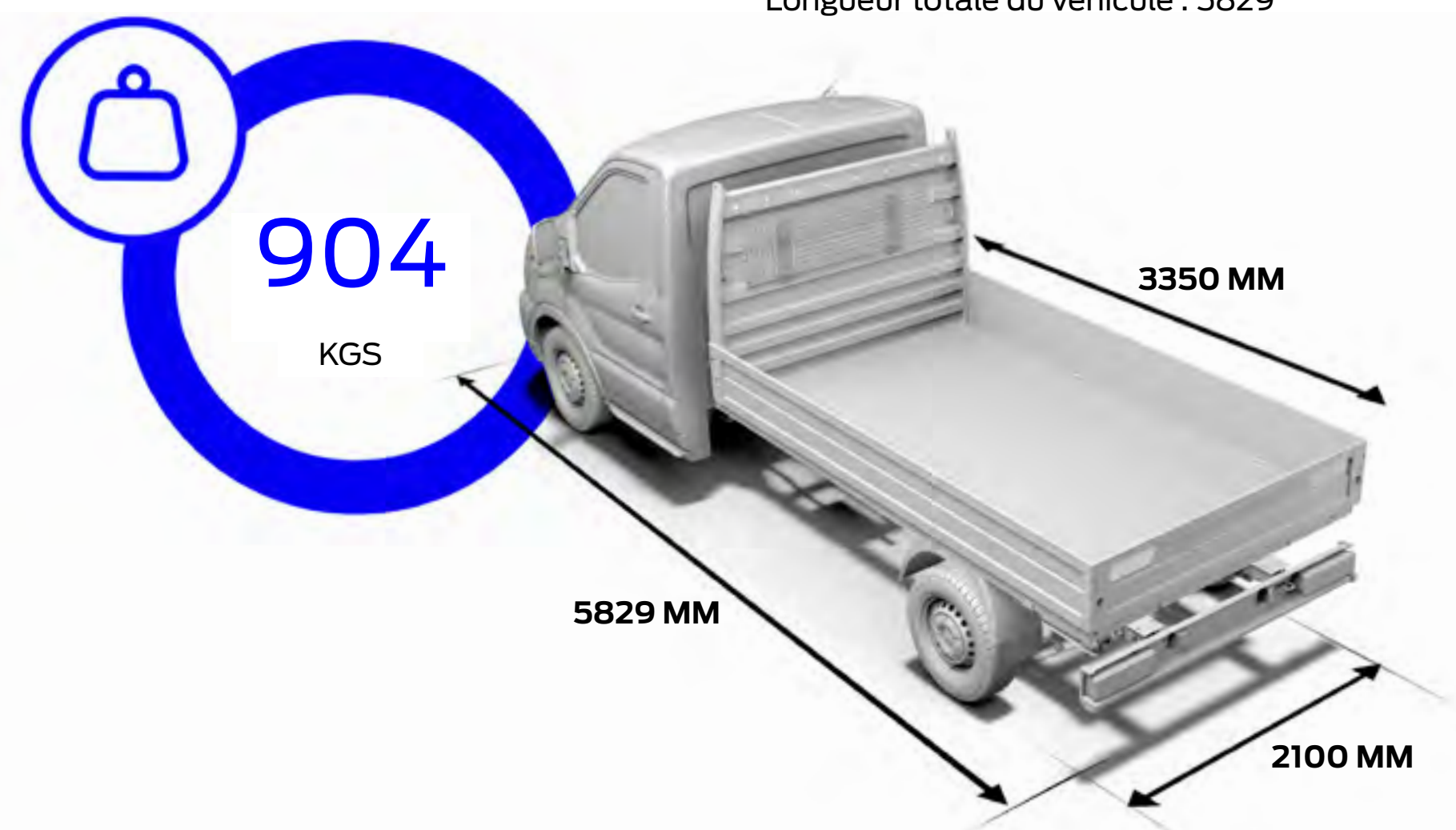
- Protection de cabine amovible avec profilé en PVC coextrudé dur/souple
- Garde-boue en polypropylène
- Centrale hydraulique (HPP) 12 V/120 bars avec réservoir jusqu'à 9 L (7,2 L de remplissage)
- Vérin télescopique à 4 étages
- Protections anti-encastrement latérales droite et gauche
- Béquille de sécurité pour petit entretien
- Télécommande de manœuvre avec bouton d'arrêt d'urgence et support
- Connexion électrique avec fusible

Dimensions (mm) :

Longueur totale de la benne : 3350
 Longueur utile de la benne : 3200
 Largeur totale de la benne : 2100
 Largeur utile de la benne : 2010
 Longueur totale du véhicule : 5829



Le modèle illustré est un Transit Ambiente L2 H1 Châssis cabine simple en couleur de carrosserie métallisé Moondust Silver (option).



CABINE SIMPLE + COFFRE

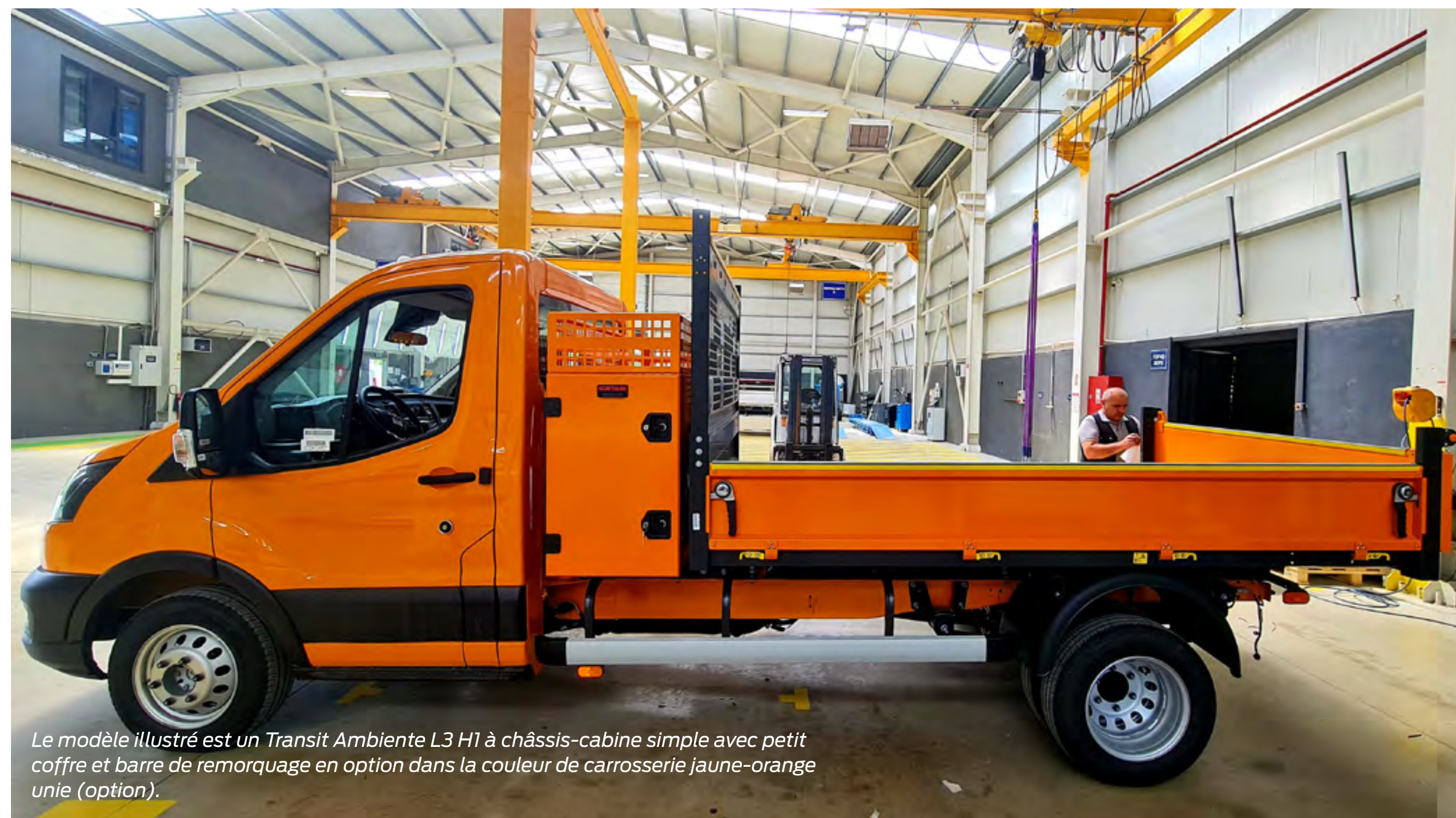
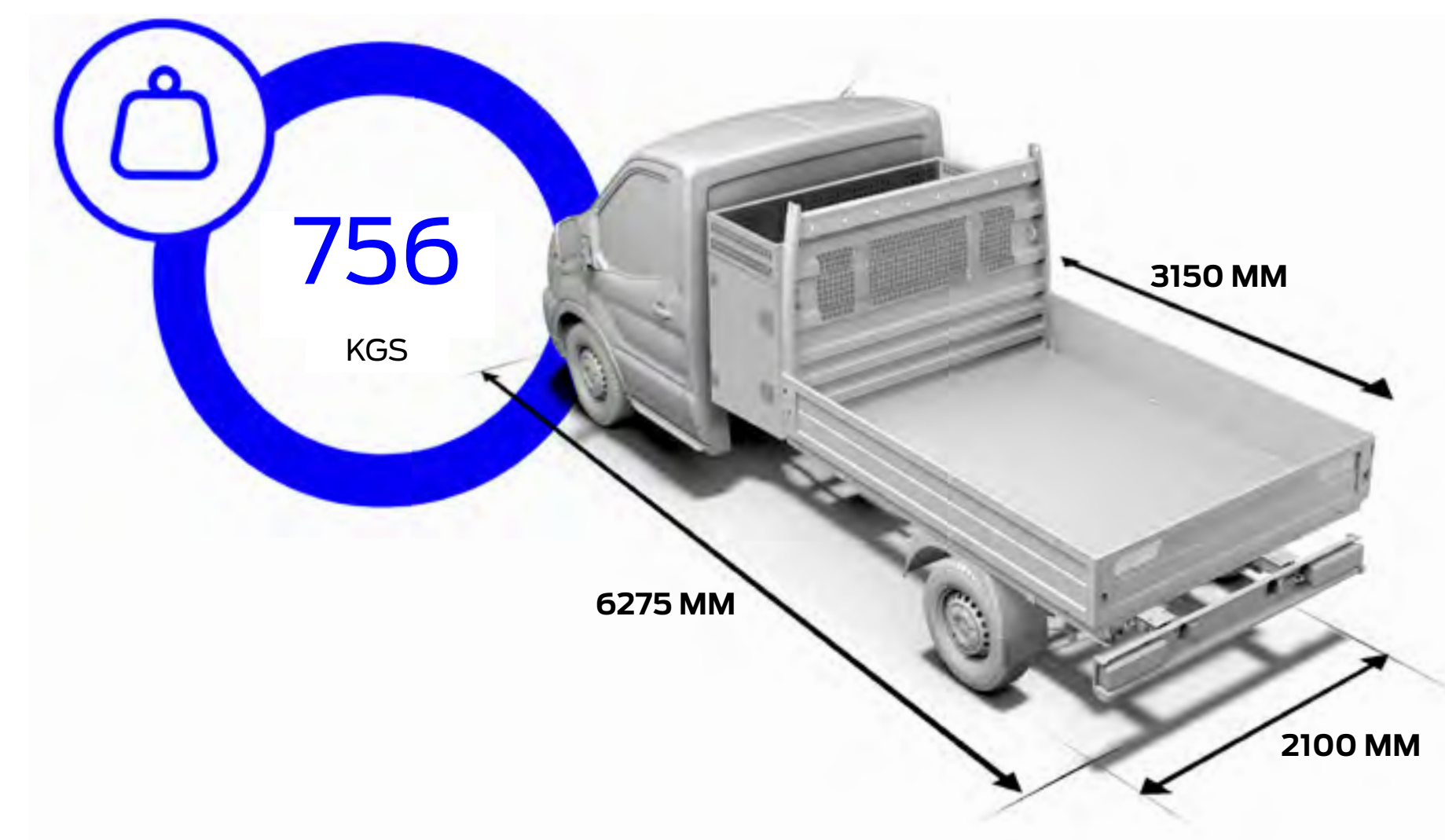
Caractéristiques supplémentaires pour la cabine simple :

- Feux de position latéraux
- Coffre AluMixed 550x1300x2000 mm
- Structure principale en acier HSS peint en blanc
- Portes en aluminium avec vérins à gaz peintes en blanc avec système de ventilation intégré résistant à l'eau
- Système de verrouillage de sécurité breveté

Dimensions (mm) :

Longueur totale de la benne : 3150
 Longueur utile de la benne : 3000
 Largeur totale de la benne : 2100
 Largeur utile de la benne : 2010
 Longueur du coffre : 550
 Longueur totale du véhicule : 6275

Les images montrent la barre de remorquage en option et le petit coffre



Le modèle illustré est un Transit Ambiente L3 H1 à châssis-cabine simple avec petit coffre et barre de remorquage en option dans la couleur de carrosserie jaune-orange unie (option).



DOUBLE CABINE

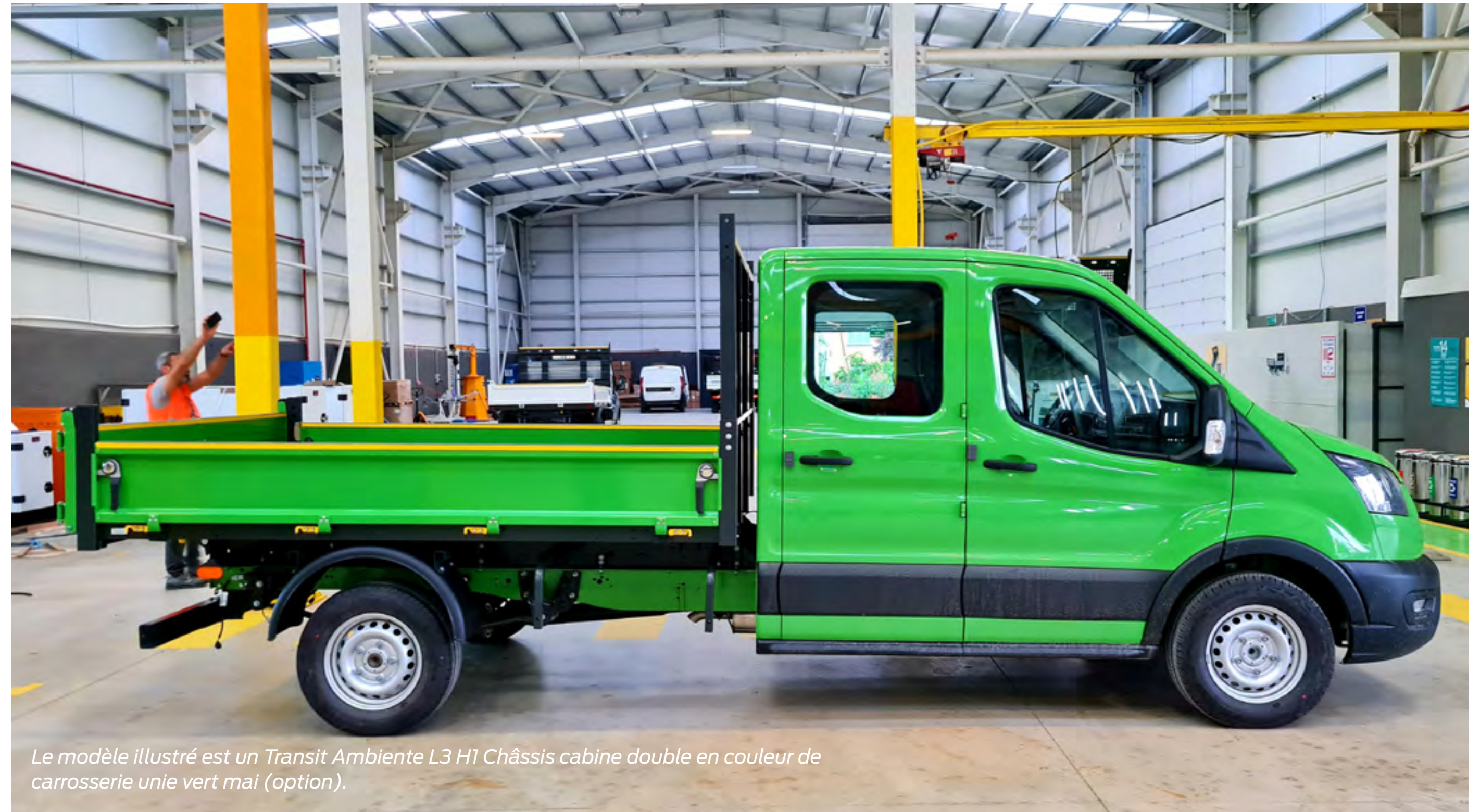
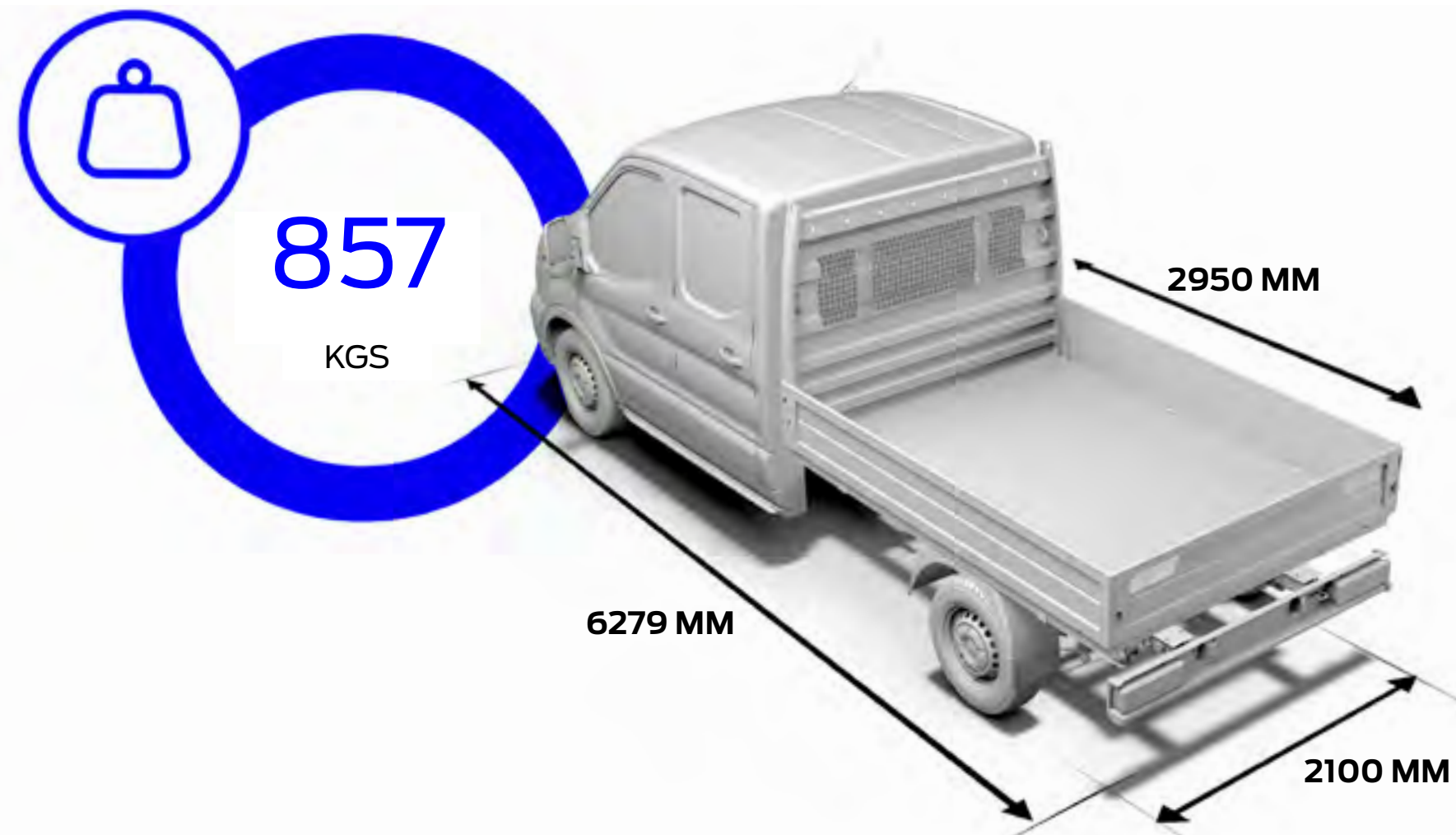
Caractéristiques supplémentaires pour la cabine simple :

- Feux de position latéraux

Dimensions (mm) :

Longueur totale de la benne : 2950
 Longueur utile de la benne : 2800
 Largeur totale de la benne : 2100
 Largeur utile de la benne : 2010
 Longueur totale du véhicule : 6279

Attention ridelle universelle en option





Le modèle illustré est un Transit Trend L2 H1 Châssis cabine simple en couleur de carrosserie métallisé Moondust Silver (option).

AMBIENTE

Principales caractéristiques extérieures :

- Rétroviseurs extérieurs à commande manuelle, de couleur différente, avec indicateurs latéraux intégrés
- Feux de jour
- Projecteurs halogènes à quatre faisceaux
- Jantes acier 16"
- Démarrage/arrêt automatique (Non disponible sur les modèles à traction intégrale)

Principales caractéristiques intérieures :

- Radio AM/FM Single-DIN avec DAB, MyFord Dock, quatre haut-parleurs avant (deux woofers et deux tweeters) et commandes audio à distance
- Fenêtres avant électriques avec touche de montée et descente
- Siège conducteur réglable dans 4 directions avec réglage lombaire et accoudoir
- Siège passager réglable dans 2 positions
- Sièges arrière de deuxième rangée à quatre places (Châssis double cabine uniquement)



TREND

Principales caractéristiques extérieures supplémentaires de l'Ambiente :

- Phares antibrouillard avant
- Enjoliveurs complets
- Essuie-glaces à détecteur de pluie
- Rétroviseurs extérieurs électriques, chauffants, teintés dans la masse, avec indicateurs latéraux intégrés
- Projecteurs halogènes automatiques à quatre faisceaux

Principales caractéristiques intérieures supplémentaires de l'Ambiente :

- Régulateur de vitesse avec limiteur de vitesse réglable
- Climatisation manuelle à l'avant (sauf L3 470 pour Châssis simple cabine et double cabine)
- Pare-brise chauffant Quickclear
- Système de détection de collision avec détection des piétons
- Aide au maintien de voie et alerte de maintien de voie (non disponibles sur les modèles à traction intégrale)

Les modèles illustrés sont un Transit Ambiente L2 H1 Châssis cabine simple en couleur de carrosserie unie gélée blanc, et un Transit Trend L2 H1 Châssis cabine simple en couleur de carrosserie métallisée Moondust Silver (option).



ACCESSOIRES ESSENTIELS

Le Ford Transit Benne est disponible avec une gamme d'accessoires pour répondre à vos besoins individuels :

Support d'échelle

- Porte-échelle arrière bas (Gris Scattolini)
- Porte-échelle arrière haut (Gris Scattolini)

Ridelles

- Kit protecteur de ridelles en PVC coextrudé dur/souple (orange/gris)
- 2 ridelles latérales, acier (hauteur : 410 mm) (Blanc glacier)
- Porte arrière, acier (hauteur : 410 mm) (Blanc glacier)

Réhausures

- Kit réhausures, aluminium anodisé (hauteur : 100 mm)
- Kit réhausures hauteur cabine, aluminium (hauteur : 850 mm) (Blanc glacier)
- Réhausse de porte arrière (hauteur : 850 mm) Aluminium (Blanc glacier)



TIREZ LE MEILLEUR PARTI DE VOTRE NOUVEAU VÉHICULE FORD

Nous voulons vous aider à tirer le meilleur parti de votre nouveau Ford. Dans cette optique, il est important que vous sachiez comment ce véhicule est conçu pour le transport en toute sécurité, tant en termes de volume de chargement que de charge utile. Votre Transit Center peut vous fournir des conseils professionnels sur d'importants aspects spécifiques, et vous aider à trouver le bon véhicule pour votre budget et les besoins de votre entreprise.

Le Ford Transit Benne est conçu pour transporter beaucoup de marchandises.

Le choix d'un nouveau fourgon est une décision importante impliquant de nombreux facteurs. Si certains aspects, comme choisir la version la plus appropriée, identifier la principale utilisation et déterminer la taille de cargaison sont relativement simples, d'autres, tels que le calcul de la charge utile, sont plus complexes.

Capacité de charge

Pour calculer la charge utile, vous devez connaître deux choses : le poids total en charge du véhicule (PTC) et sa masse en ordre de marche.

Le poids **GVM** est le poids maximal autorisé du véhicule lorsqu'il est chargé et prêt à partir. Il comprend le poids du véhicule, des accessoires, du pilote et de l'équipage (en supposant que le poids standard de l'industrie soit de 75 kg/personne), des liquides, du réservoir de carburant plein à 90 % (1 litre de diesel = environ 0,85 kg), de l'équipement en option et de l'équipement installé après-vente, ainsi que le poids de la cargaison.

Pour plus de simplicité, les modèles Ford Transit sont désignés d'après leur poids total en charge (PTC). Par exemple, la série 280 a un PTC d'environ 2800 kg et la série 300 un PTC d'environ 3000 kg.

La masse à vide est le poids d'un véhicule de la série de base aux spécifications standard, y compris les fluides et le réservoir de carburant rempli à 90 %, mais sans le conducteur, l'équipage ou la cargaison.

La **charge utile** correspond à la différence entre les deux.

Poids total en charge moins **masse en ordre de marche** = **charge utile**

Ainsi, pour vous aider à choisir le véhicule correspondant à vos besoins, voici quelques explications plus détaillées sur les facteurs qui peuvent influencer la charge utile d'un véhicule. Ces éléments incluent:

Conducteur et passagers

Nous calculons le poids du conducteur et des passagers en supposant un poids standard de 75 kg/personne. N'oubliez pas que le conducteur et les passagers ne sont pas inclus dans la masse en ordre de marche. Aussi, dès que le conducteur ou les passagers montent à bord, la charge utile diminue en conséquence.

Options montées en usine

La plupart des options montées en usine ont une incidence sur la charge utile du véhicule. Par exemple, la climatisation peut ajouter environ 18 kg au poids du véhicule, et donc réduire sa charge utile.

Par contre, choisir un siège passager avant simple au lieu du siège double de série réduira le poids du véhicule d'environ 12 kg, et augmentera donc d'autant sa charge utile. Votre Centre de transport peut vous indiquer quels éléments risquent d'ajouter ou de réduire la masse à vide du véhicule et de combien.

Versions

Toutes les masses en ordre de marche figurant dans cette brochure correspondent à un véhicule version de base, sauf indication contraire. Les modèles versions Trend, Trail, Limited et Sport sont généralement plus lourds que la version de base en raison d'un plus grand nombre d'options et d'équipements.

Tolérances de fabrication

En raison des variations des procédés de fabrication et de production, aucun véhicule n'est susceptible d'être du même poids qu'un autre.

Accessoires et conversions après-vente

Il est important de réfléchir soigneusement à ce que vous ajoutez à votre véhicule après en avoir pris livraison. Tous les accessoires montés ou les conversions après-vente du véhicule peuvent affecter sa charge utile. Veuillez vous adresser à votre Transit Center pour obtenir plus d'informations et des conseils.

Si la charge utile est un élément important pour votre entreprise, ou si vous avez l'intention de transporter une cargaison dont le poids risque d'atteindre la capacité maximale du véhicule, votre Transit Center peut vous aider. Il peut vous conseiller concernant les spécifications exactes du véhicule qui peut le mieux répondre aux besoins de votre activité.

Configurez votre fourgon selon votre activité professionnelle

Les véhicules utilitaires Ford sont disponibles avec une large gamme d'équipements de série et en option. Votre Transit Center peut vous aider à choisir les caractéristiques qui répondront aux besoins spécifiques de votre entreprise, y compris les éléments techniques pour faciliter la pose après-vente d'équipement spécialisé ou d'éléments de conversion.

Remarque Les informations techniques relatives aux convertisseurs de véhicule sont disponibles en ligne via le manuel de montage de la carrosserie et de l'équipement Manual @etis.ford.com, allez à >information >>convertisseurs de véhicule.

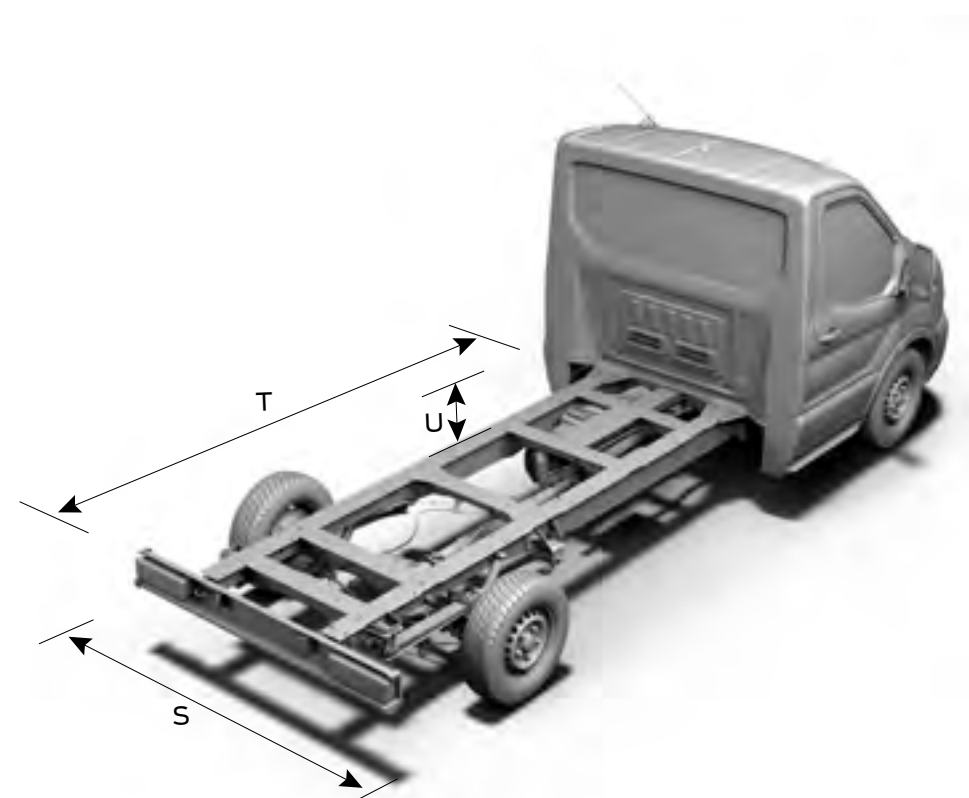
CARACTÉRISTIQUES

CHÂSSIS SIMPLE CABINE

L2



L3



DIMENSIONS (MM)

	Châssis L2 – Simple cabine		Châssis L3 – Simple cabine	
	TRACTION	PROPULSION/ 4x4	TRACTION	PROPULSION/ 4x4
A Longueur hors tout	5572	5572	6022	6022
B Largeur hors tout avec rétroviseurs (de série/large)	2474/na	2474/2746	2474/na	2474/2746
Largeur hors tout avec rétroviseurs (de série/large)	2112/na	2112/2119	2112/na	2112/2119
Largeur hors tout sans rétroviseurs (ROUES ARRIERE SIMPLES/ROUES ARRIERE JUMELEES)	2052/na	2052/2111	2052/na	2052/2111
C Hauteur hors tout (maximum – diesel)	2200	2220	2194	2214
Hauteur hors tout (maximum – E-Transit)	—	—	—	2257/—
D Porte à faux avant	1023	1023	1023	1023

DIMENSIONS (MM)

	Châssis L2 – Simple cabine		Châssis L3 – Simple cabine	
	TRACTION	PROPULSION/ 4x4	TRACTION	PROPULSION/ 4x4
E Empattement	3504	3504	3954	3954
F Porte à faux arrière	1045	1045	1045	1045
N Longueur du châssis	3142	3142	3592	3592
O Plancher/Hauteur de châssis* (diesel)	704–747	723–766	715–742	718–763
Plancher/Hauteur de châssis* (E-Transit)	—	—	—	673-760/—
Q De l'arrière de la cabine à l'axe de la roue avant	1407	1407	1407	1407
R De l'arrière de la cabine à l'axe de la roue arrière	2097	2097	2547	2547
S voie arrière standard	tba	tba	tba	tba

DIMENSIONS BENNE (MM)**

Longueur de la benne :	3350	3350	—	—
Longueur de la benne (sans la boîte à outils)	—	—	3150	3150
Largeur de la benne	2100	2100	2100	2100
Longueur totale (y compris flotteur)	5767	5767	6204	6204
Largeur hors tout (y compris flotteur) sans rétroviseurs (SRW/DRW)	2098/n/a	2098/2198	2098/n/a	2098/2198
Largeur d'espace de chargement interne (SRW/DRW)	2010	2010	2010	2010
Longueur d'espace de chargement maxi.	3220	3220	3020	3020

RAYON DE BRAQUAGE (M)

Entre trottoirs	13,4 à 13,5 ⁰	13,4 à 13,5/13,8 ⁰	14,9 à 15,0 ⁰	14,9 à 15,0/15,3 ⁰
-----------------	--------------------------	-------------------------------	--------------------------	-------------------------------

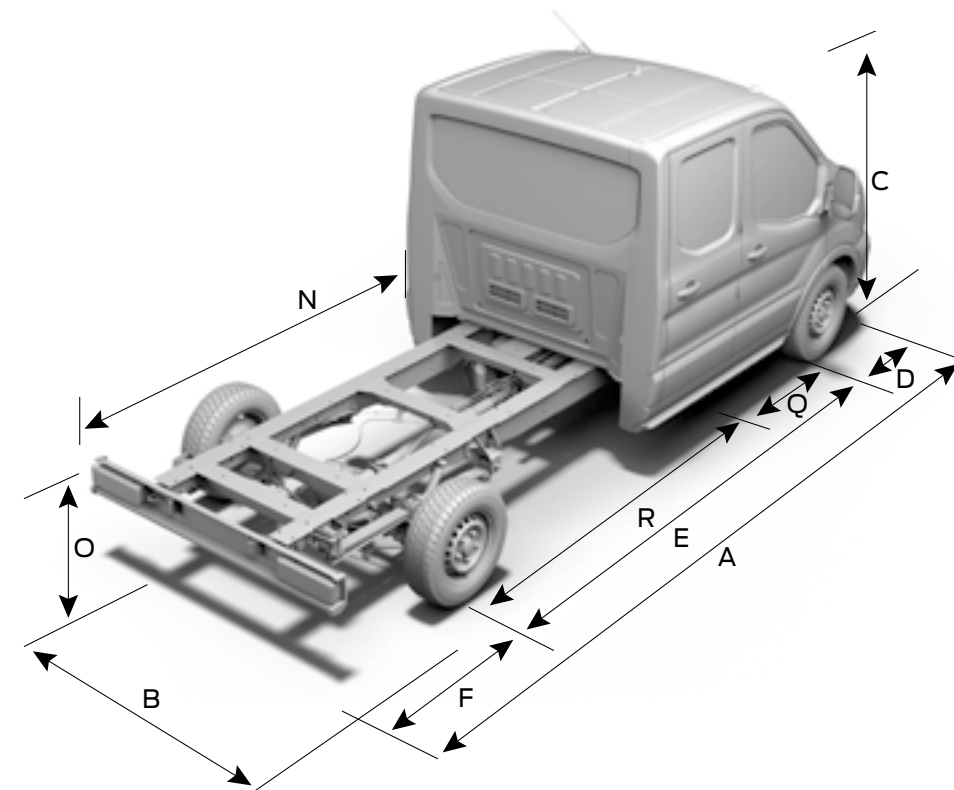
L2 = Empattement moyen, L3 = Empattement long, L4 = Empattement allongé. Toutes les dimensions (affichées en mm) sont soumises à des tolérances de fabrication, renvoient à des modèles de spécification minimum et n'incluent pas les équipements additionnels. *Les hauteurs correspondent aux valeurs minimum et maximum entre un véhicule chargé et un véhicule vide. Ces illustrations sont purement à titre indicatif. **Remarque : Ces dimensions sont soumises à des tolérances de fabrication de +/- 50 mm et étaient correctes au moment de l'impression. La carrosserie et l'équipement doivent être montés conformément au manuel de montage. ⁰Données basées sur châssis roues simples.

CARACTÉRISTIQUES

CHÂSSIS DOUBLE CABINE



L3



DIMENSIONS (MM)

Châssis L3 – Double cabine

	TRACTION	PROPULSION/ 4x4
A Longueur hors tout	6022	6022
B Largeur hors tout avec rétroviseurs (de série/large)	2474/na	2474/2746
Largeur hors tout avec rétroviseurs (de série/large)	2112/na	2112/2119
Largeur hors tout sans rétroviseurs (ROUES ARRIERE SIMPLES/ROUES ARRIERE LUMELEES)	2066/na	2066/2111
C Hauteur hors tout* (maximum)	2230	2233
D Porte à faux avant	1023	1023

DIMENSIONS (MM)

Châssis L3 – Double cabine

	TRACTION	PROPULSION/ 4x4
E Empattement	3954	3954
F Porte à faux arrière	1045	1045
N Longueur du châssis	2777	2777
O Plancher/Hauteur de châssis*	710–737	712–760
Q De l'arrière de la cabine à l'axe de la roue avant	2222	2222
R De l'arrière de la cabine à l'axe de la roue arrière	1732	1732
DIMENSIONS BENNE (MM) **		
Longueur de la benne	2950	2950
Largeur de la benne	2100	2100
Longueur totale (y compris benne)	6204	6204
Largeur hors tout (y compris benne) sans rétroviseurs (ROUES ARRIERE SIMPLES/ROUES ARRIERE LUMELEES)	2098/na	2098/2198
Largeur d'espace de chargement interne (ROUES ARRIERE SIMPLES/ROUES ARRIERE LUMELEES)	2038/na	2038/2138
Longueur d'espace de chargement maxi.	2795	2795
RAYON DE BRAQUAGE (M)		
Entre trottoirs	14,9 à 15,0 ⁰	14,9 à 15,0/15,3 ⁰

L2 = Empattement moyen, L3 = Empattement long, L4 = Empattement allongé. Toutes les dimensions (affichées en mm) sont soumises à des tolérances de fabrication, renvoient à des modèles de spécification minimum et n'incluent pas les équipements additionnels. *Les hauteurs correspondent aux valeurs minimum et maximum entre un véhicule chargé et un véhicule vide. Ces illustrations sont purement à titre indicatif. ** Remarque : Ces dimensions sont soumises à des tolérances de fabrication de +/- 50 mm et étaient correctes au moment de l'impression. La carrosserie et l'équipement doivent être montés conformément au manuel de montage. ⁰Données basées sur châssis roues simples.

CARACTÉRISTIQUES

CONSOMMATION DE CARBURANT ET ÉMISSIONS DE CO₂ (EU6.2)

	Rapport de pont ⁰⁰	Émissions de CO ₂ (g/km) ⁰⁰⁰	Consommation de carburant en L/100 km ⁰⁰⁰
SIMPLE CABINE - TRACTION			
2.0L Ford EcoBlue 130 ch (96 kW)	4,429/3,263	234-239	8,9-9,1
2.0L Ford EcoBlue hybride 130 ch (96 kW)	4,429/3,263	221-226	8,4-8,6
2.0L Ford EcoBlue 130 ch (96 kW)	4,93/3,450	235-237	9,0-9,1
2.0L Ford EcoBlue 130 ch (96 kW) HDT	4,93/3,450	261	10,0
2.0L Ford EcoBlue 130 ch (96 kW) Boîte automatique 6 vitesses	3,39	246-250	9,4-9,5
2.0L Ford EcoBlue 155 ch (114 kW) Norme HDT Euro VI	4,93/3,450	tba	tba
2.0L Ford EcoBlue 155 ch (114 kW) Boîte automatique 6 vitesses Norme HDT Euro VI	3,39	tba	tba
2.0L Ford EcoBlue 170 ch (125 kW)	4,429/3,263	223-247	8,5-9,4
2.0L Ford EcoBlue 170 ch (125 kW)	4,93/3,450	223-227	8,5-8,7
2.0L Ford EcoBlue hybride 130 ch (125 kW)	4,429/3,263	227-231	8,6-8,8
2.0L Ford EcoBlue 170 ch (125 kW) Boîte automatique 6 vitesses	3,39	240-247	9,2-9,4
SIMPLE CABINE - PROPULSION			
2.0L Ford EcoBlue 130 ch (96 kW)	4,10	231-254	8,8-9,7
2.0L Ford EcoBlue 130 ch (96 kW)	3,31	237-252	9,0-9,6
2.0L Ford EcoBlue hybride 130 ch (96 kW)	3,31	229-250	8,7-9,5
2.0L Ford EcoBlue 130 ch (96 kW) Norme HDT Euro VI	3,31/3,73	269-271	10,3-10,4
2.0L Ford EcoBlue 165 ch (121 kW) Norme HDT Euro VI	4,10	283	10,8
2.0L Ford EcoBlue 165 ch (121 kW) Norme HDT Euro VI	3,31	271	10,4
2.0L Ford EcoBlue 165 ch (121 kW) Norme HDT Euro VI	3,73	269	10,3

	Rapport de pont ⁰⁰	Émissions de CO ₂ (g/km) ⁰⁰⁰	Consommation de carburant en L/100 km ⁰⁰⁰
TRANSMISSION INTÉGRALE			
2.0L Ford EcoBlue 155 ch (121 kW) Boîte automatique 6 vitesses Norme HDT Euro VI	3,73	301	11,5
2.0L Ford EcoBlue 170 ch (125 kW)	3,31	229-251	8,7-9,6
2.0L Ford EcoBlue 170 ch (125 kW)	4,10	223-249	8,5-9,5
2.0L Ford EcoBlue hybride 130 ch (125 kW)	3,31	223-244	8,5-9,3
TRANSMISSION INTÉGRALE			
2.0L Ford EcoBlue 130 ch (96 kW)	4,10	264-271	10,1-10,4
2.0L Ford EcoBlue 170 ch (125 kW)	4,10	253-264	9,7-10,1
DOUBLE CABINE - TRACTION			
2.0L Ford EcoBlue 130 ch (96 kW)	4,429/3,263	235-239	9,0-9,1
2.0L Ford EcoBlue hybride 130 ch (96 kW)	4,429/3,263	222-227	8,5-8,7
2.0L Ford EcoBlue 130 ch (96 kW)	4,93/3,450	235-238	9,0-9,1
2.0L Ford EcoBlue 130 ch (96 kW) HDT	4,93/3,450	261	10,0
2.0L Ford EcoBlue 130 ch (96 kW) Boîte automatique 6 vitesses	3,39	245-249	9,4-9,5
2.0L Ford EcoBlue 155 ch (114 kW) Norme HDT Euro VI	4,93/3,450	tba	tba
2.0L Ford EcoBlue 155 ch (114 kW) Boîte automatique 6 vitesses Norme HDT Euro VI	3,39	tba	tba
2.0L Ford EcoBlue 170 ch (125 kW)	4,429/3,263	223-229	8,5-8,7
2.0L Ford EcoBlue 170 ch (125 kW)	4,93/3,450	223-229	8,5-8,7
2.0L Ford EcoBlue hybride 130 ch (125 kW)	4,429/3,263	227-233	8,7-8,9
2.0L Ford EcoBlue 170 ch (125 kW) Boîte automatique 6 vitesses	3,39	241-246	9,2-9,4

	Rapport de pont ⁰⁰	Émissions de CO ₂ (g/km) ⁰⁰⁰	Consommation de carburant en L/100 km ⁰⁰⁰
DOUBLE CABINE - PROPULSION			
2.0L Ford EcoBlue 130 ch (96 kW)	4,10	243-255	9,3-9,8
2.0L Ford EcoBlue 130 ch (96 kW)	3,31	241-254	9,2-9,7
2.0L Ford EcoBlue hybride 130 ch (96 kW)	3,31	234-252	8,9-9,6
2.0L Ford EcoBlue 130 ch (96 kW) Norme HDT Euro VI	3,31/3,73	269-271	10,3-10,4
2.0L Ford EcoBlue 165 ch (121 kW) Norme HDT Euro VI	3,31	283	10,8
2.0L Ford EcoBlue 165 ch (121 kW) Norme HDT Euro VI	3,73	271	10,4
2.0L Ford EcoBlue 165 ch (121 kW) Norme HDT Euro VI	4,10	269	10,3
2.0L Ford EcoBlue 155 ch (121 kW) Boîte automatique 6 vitesses Norme HDT Euro VI	3,73	301	11,5
2.0L Ford EcoBlue 170 ch (125 kW)	3,31	234-253	8,9-9,7
2.0L Ford EcoBlue 170 ch (125 kW)	4,10	224-251	8,6-9,6
2.0L Ford EcoBlue hybride 130 ch (125 kW)	3,31	228-246	8,7-9,4
TRANSMISSION INTÉGRALE			
2.0L Ford EcoBlue 130 ch (96 kW)	4,10	266-272	10,2-10,4
2.0L Ford EcoBlue 170 ch (125 kW)	4,10	256-264	9,8-10,1

Remarque pour tous les moteurs EcoBlue Ford : Les valeurs indiquées concernent les véhicules équipés du système Auto-Start-Stop. Le système d'arrêt-démarrage automatique réduit les émissions de CO₂ et la consommation de carburant de 6 g/km et entre 0,2-0,3L/100 km respectivement. ⁰⁰Le rapport de pont illustré est disponible en fonction de la combinaison modèle, poids total autorisé en charge et moteur/transmission

⁰⁰⁰Les valeurs de consommation de carburant/d'énergie, d'émissions de CO₂ et d'autonomie électrique déclarées sont mesurées conformément aux conditions techniques requises et aux spécifications des réglementations européennes (CE) 715/2007 et (CE) 2017/1151 (dernière révision en date). Les véhicules utilitaires légers homologués selon la procédure d'essai mondiale harmonisée pour les véhicules légers (WLTP) seront livrés avec des informations sur la consommation de carburant/d'énergie et les émissions de CO₂ pour le nouveau cycle de conduite européen (NEDC) et la procédure WLTP. La WLTP remplacera totalement le NEDC au plus tard à la fin de l'année 2020. Les procédures de test standard utilisées permettent de comparer différents types de véhicules et constructeurs. Lors de la détermination des valeurs de consommation et d'émissions de CO₂ d'un véhicule ou de l'autonomie pour les véhicules électriques, l'efficacité du carburant, mais aussi le comportement routier et d'autres facteurs non techniques sont à prendre en compte. Le CO₂ est le principal gaz à effet de serre responsable du réchauffement climatique.

CARACTÉRISTIQUES

POIDS DE REMORQUE FREINÉ MAXI. (KG)^(A)

	nb de places maxi pour double cabine	Charge utile	PTAC	Poids à vide	Poids Maxi essieu av	Poids Maxi essieu av
BENNE SIMPLE CHÂSSIS CABINE						
350 L2 traction		1224	3500	2276	1750 ou 1850	2150
350 L2 propulsion		1115	3500	2385	1750 ou 1850	2150
350 L2 propulsion RJ		948	3500	2552	1850	2450
350 L2 4X4		1010	3500	2490	1850	2150
350 HD (4.7T Détaré) L2 propulsion RJ		948	3500	2552	1850	3300
BENNE COFFRE CHÂSSIS CABINE						
350 L3 traction		1032	3500	2468	1750 ou 1850	2250
350 L3 propulsion		950	3500	2550	1750 ou 1850	2250
350 L3 propulsion RJ		783	3500	2717	1850	2450
350 L3 4X4		845	3500	2655	1850	2250
BENNE SIMPLE CHÂSSIS DOUBLE CABINE						
350 L3 traction	6 ou 7	1041	3500	2459	1750 ou 1850	2250
350 L3 propulsion	6 seulement	959	3500	2541	1750 ou 1850	2250
350 L3 4X4	6 seulement	854	3500	2646	1850	2250

Remarque : Sauf indication contraire, tous les moteurs sont conformes à la norme antipollution UE 6.2. ^(A)Le poids de remorque freiné maxi. sur plaque signalétique dépend de la puissance du moteur et des options supplémentaires ou de l'équipement sélectionné.

POIDS ET CHARGES

	Charge utile maxi. (sans conducteur) (kg)	Poids total en charge (kg)	Poids à vide mini. ♦ (sans conducteur) (kg)	Poids autorisé sur essieu avant (kg)	Poids autorisé sur essieu arrière (kg)
SIMPLE CABINE (3 PLACES) - TRACTION					
350 L2	1720-1784	3500	1716-1780	1750	2150
350 L3	1701-1765	3500	1735-1799	1750	2250
SIMPLE CABINE (3 PLACES) - PROPULSION					
350 L2	1489-1705	3500	1795-2011	1750/1850	2150/2450
350 L3	1344-1683	3500	1817-2156	1750/1850	2250/2450
TRANSMISSION INTÉGRALE					
350 L2	1581-1600	3500	1900-1919	1850	2150
350 L3	1559-1578	3500	1921-1941	1850	2250
CHÂSSIS DOUBLE CABINE (7 PLACES) - TRACTION					
350 L3	1539-1603	3500	1896-1961	1750/1850	2250
CHÂSSIS DOUBLE CABINE (7 PLACES) - PROPULSION					
350 L3	1280-1521	3500	1979-2220	1850	2250/2450
TRANSMISSION INTÉGRALE					
350 L3	1397-1427	3500	2072-2103	1850	2250

Les figures s'appliquent aux cabines de châssis LDTIII EU6.2 avec Auto Start-Stop, sauf indication contraire. ♦ Le poids à vide est affectée par de nombreux facteurs tels que les styles de carrosserie, les moteurs et les options. Il correspond au poids d'un véhicule Base de série (le poids à vide diffère pour chaque série de véhicule) avec les fluides et un réservoir de carburant plein à 90 %, mais sans conducteur (75 kg), équipage, ni chargement. La charge utile indiquée dans ce document correspond à la différence entre le poids total autorisé en charge (PTAC) du véhicule et son poids à vide, avec une déduction supplémentaire de 75 kg pour le poids du conducteur. À noter que le poids réel varie toujours en fonction des tolérances de fabrication, ce qui peut entraîner des différences entre les valeurs de charge utile indiquées dans ce document et le poids réel. Nous recommandons aux clients souhaitant atteindre la charge maximale avec le véhicule d'ajouter une marge d'erreur de 5 % aux chiffres de poids à vide avant le calcul de la charge utile, afin de minimiser les risques de surcharge. **Remarque :** Il est de la responsabilité du conducteur de s'assurer que son véhicule est conforme à la réglementation pour un usage sur route. Pour les véhicules avec option de toit surélevé, le poids à vide doit être augmenté et la charge utile réduite.

PTRA (KG)

	Rapport de pont [®]		PTAC 350
CHÂSSIS SIMPLE/DOUBLE CABINE - TRACTION			
2.0L Ford EcoBlue 130 ch (96 kW)	4,429/3,263	<input checked="" type="checkbox"/>	5065
2.0L Ford EcoBlue hybride 130 ch (96 kW)	4,429/3,263	tba	5065
2.0L Ford EcoBlue 130 ch (96 kW)	4,93/3,450	tba	5700
2.0L Ford EcoBlue 130 ch (96 kW) HDT	4,93/3,450	tba	5700
2.0L Ford EcoBlue 130 ch (96 kW) Boîte automatique 6 vitesses	3,39	<input checked="" type="checkbox"/>	4250
2.0L Ford EcoBlue 130 ch (96 kW) Boîte automatique 6 vitesses Norme HDT Euro VI	3,39	tba	4250/—
2.0L Ford EcoBlue 155 ch (114 kW) Norme HDT Euro VI	4,93/3,450	tba	6000
2.0L Ford EcoBlue 155 ch (114 kW) Boîte automatique 6 vitesses Norme HDT Euro VI	3,39	tba	4250
2.0L Ford EcoBlue 170 ch (125 kW)	4,429/3,263	<input checked="" type="checkbox"/>	5065
2.0L Ford EcoBlue 170 ch (125 kW)	4,93/3,450	tba	6000
2.0L Ford EcoBlue hybride 130 ch (125 kW)	4,429/3,263	tba	5065
2.0L Ford EcoBlue 170 ch (125 kW) Boîte automatique 6 vitesses	3,39	<input checked="" type="checkbox"/>	4250

Remarque : Sauf indication contraire, tous les moteurs sont conformes à la norme antipollution UE 6.2. [®]Le rapport de pont indiqué correspond à celui disponible en fonction du modèle, de la charge utile PTAC et du groupe motopropulseur. Consultez votre concessionnaire pour plus d'informations.

de série en option (supplément de coût).

CARACTÉRISTIQUES

PTRA (KG)

	Rapport de pont ^o		PTAC 350
CHÂSSIS SIMPLE/DOUBLE CABINE - PROPULSION			
2.0L Ford EcoBlue 130 ch (96 kW)	4,1	■	6500
2.0L Ford EcoBlue 130 ch (96 kW)	3,31	tba	5550
2.0L Ford EcoBlue hybride 130 ch (96 kW)	3,31	tba	5550
2.0L Ford EcoBlue 130 ch (96 kW) Norme HDT Euro VI	3,31/3,73	tba	5500
2.0L Ford EcoBlue 165 ch (121 kW) Norme HDT Euro VI	3,31	tba	5650
2.0L Ford EcoBlue 165 ch (121 kW) Norme HDT Euro VI	3,73	tba	6390–7000
2.0L Ford EcoBlue 165 ch (121 kW) Norme HDT Euro VI	4,10	tba	tba
2.0L Ford EcoBlue 155 ch (121 kW) Boîte automatique 6 vitesses Norme HDT Euro VI	3,73	tba	tba
2.0L Ford EcoBlue 170 ch (125 kW)	3,31	■/□	5650
2.0L Ford EcoBlue 170 ch (125 kW)	4,10	■	6500–7000
2.0L Ford EcoBlue hybride 130 ch (125 kW)	3,31	tba	5650
TRANSMISSION INTÉGRALE			
2.0L Ford EcoBlue 130 ch (96 kW)	4,10	tba	6000
2.0L Ford EcoBlue 170 ch (125 kW)	4,10	tba	6000

Remarque : Sauf indication contraire, tous les moteurs sont conformes à la norme antipollution UE 6.2. ^oLe rapport de pont indiqué correspond à celui disponible en fonction du modèle, de la charge utile PTAC et du groupe motopropulseur. Consultez votre concessionnaire pour plus d'informations.

■ de série □ en option (supplément de coût)

DISPONIBILITÉ DES MODÈLES

	350 L2	350 L3
CHÂSSIS SIMPLE CABINE - TRACTION		
2.0L Ford EcoBlue 105 ch (77 kW)	■	—
2.0L Ford EcoBlue 130 ch (96 kW)	■	■
2.0L Ford EcoBlue hybride 130 ch (96 kW)	■	■
2.0L Ford EcoBlue 130 ch (96 kW) Norme HDT Euro VI	■	■
2.0L Ford EcoBlue 130 ch (96 kW) Boîte automatique 6 vitesses	■	■
2.0L Ford EcoBlue 130 ch (96 kW) Boîte automatique 6 vitesses Norme HDT Euro VI	■	■
2.0L Ford EcoBlue 155 ch (114 kW) Norme HDT Euro VI	■	■
2.0L Ford EcoBlue 155 ch (114 kW) Boîte automatique 6 vitesses Norme HDT Euro VI	■	■
2.0L Ford EcoBlue 170 ch (125 kW)	■	■
2.0L Ford EcoBlue hybride 130 ch (125 kW)	■	■
2.0L Ford EcoBlue 170 ch (125 kW) Boîte automatique 6 vitesses	■	■
CHÂSSIS SIMPLE CABINE - PROPULSION		
2.0L Ford EcoBlue 130 ch (96 kW)	■	■
2.0L Ford EcoBlue hybride 130 ch (96 kW)	■	■
2.0L Ford EcoBlue 130 ch (96 kW) Norme HDT Euro VI	■	■
2.0L Ford EcoBlue 165 ch (121 kW) Norme HDT Euro VI	■	■
2.0L Ford EcoBlue 155 ch (121 kW) Boîte automatique 6 vitesses Norme HDT Euro VI	—	■
2.0L Ford EcoBlue 170 ch (125 kW)	■	■
2.0L Ford EcoBlue hybride 130 ch (125 kW)	■	■
TRANSMISSION INTÉGRALE		
2.0L Ford EcoBlue 130 ch (96 kW)	■	■
2.0L Ford EcoBlue 170 ch (125 kW)	■	■

DISPONIBILITÉ DES MODÈLES

	350 L2	350 L3
CHÂSSIS DOUBLE CABINE - PROPULSION		
2.0L Ford EcoBlue 130 ch (96 kW)	—	■
2.0L Ford EcoBlue hybride 130 ch (96 kW)	—	■
2.0L Ford EcoBlue 130 ch (96 kW) Norme HDT Euro VI	—	■
2.0L Ford EcoBlue 130 ch (96 kW) Boîte automatique 6 vitesses	—	■
2.0L Ford EcoBlue 155 ch (114 kW)	—	■
2.0L Ford EcoBlue 155 ch (114 kW) Boîte automatique 6 vitesses	—	■
2.0L Ford EcoBlue 170 ch (125 kW)	—	■
2.0L Ford EcoBlue hybride 130 ch (125 kW)	—	■
2.0L Ford EcoBlue 170 ch (125 kW) Boîte automatique 6 vitesses	—	■
CHÂSSIS DOUBLE CABINE - TRACTION		
2.0L Ford EcoBlue 130 ch (96 kW)	—	■
2.0L Ford EcoBlue hybride 130 ch (96 kW)	—	■
2.0L Ford EcoBlue 130 ch (96 kW) Norme HDT Euro VI	—	■
2.0L Ford EcoBlue 165 ch (121 kW) Norme HDT Euro VI	—	■
2.0L Ford EcoBlue 155 ch (121 kW) Boîte automatique 6 vitesses Norme HDT Euro VI	—	■
2.0L Ford EcoBlue 170 ch (125 kW)	—	■
2.0L Ford EcoBlue hybride 130 ch (125 kW)	—	■
TRANSMISSION INTÉGRALE		
2.0L Ford EcoBlue 130 ch (96 kW)	■	■
2.0L Ford EcoBlue 170 ch (125 kW)	■	■

L2 = Empattement moyen, L3 = Empattement long, L4 = Empattement long avec châssis allongé. Sauf indication contraire, tous les moteurs sont conformes à la norme antipollution UE 6.2.

■ disponible — non disponible

AIDE ET SOUTIEN

Commander

Le processus ne pourrait être plus simple. Il vous suffit de vous connecter à l'outil en ligne (ou de cliquer sur « Demander un accès » pour créer un compte), et vous êtes prêt à commander.

- Insérez vos numéros de commande Ford
- Sélectionnez la taille de benne dont vous avez besoin
- Choisissez les accessoires dans les menus
- Enregistrez vos choix lorsque vous avez terminé
- Confirmez, modifiez ou supprimez votre devis
- Pour commander, imprimer le devis en Pdf et l'envoyer **exclusivement par mail** à l'adresse commercialfrance@scattolini.com

Logistique

Scattolini travaille en étroite collaboration avec Ford pour rationaliser votre commande.

- Commandez le véhicule Transit de base dans VISTA, correspondant à la benne souhaitée. Utilisez le code AGAAP pour la benne standard ou AGAA1 pour la benne + coffre
- Les accessoires spéciaux ne peuvent être commandés que par e-mail
- Une fois le travail terminé, une facture est fournie par le concessionnaire Ford et une facture séparée pour les accessoires est fournie par Scattolini

Immatriculation

Pour une plus grande efficacité, Ford réalise la première étape de la procédure d'homologation et Scattolini réalise la deuxième étape.

Le certificat de conformité et les documents d'immatriculation sont fournis par Scattolini à Ford France, département Homologation. Les documents sont accessibles via le système Fordeasy afin de vous permettre d'immatriculer le véhicule.

Marché des pièces de rechange

Scattolini vous offre une tranquillité d'esprit totale en faisant correspondre la garantie du véhicule d'origine à celle de la conversion de votre véhicule.

- 2 ans/kilométrage illimité en standard
- 5 ans/kilométrage illimité disponible en option

Notre équipe d'assistance après-vente est disponible du lundi au vendredi de 8h30 à 12h30 et de 14h00 à 17h30 par téléphone : 09 86 0154 02. Vous pouvez aussi envoyer un email à apvfrance@scattolini.com (les réponses peuvent prendre jusqu'à 24 heures, un technicien itinérant étant disponible dans des cas exceptionnels).